

¡AHORA CON MÁS SOPAS DE LETRAS!

- Crucigramas
- Palabras cruzadas
- Sopas de letras
- Sudokus
- Diferencias
- Laberintos
- Humor y más...

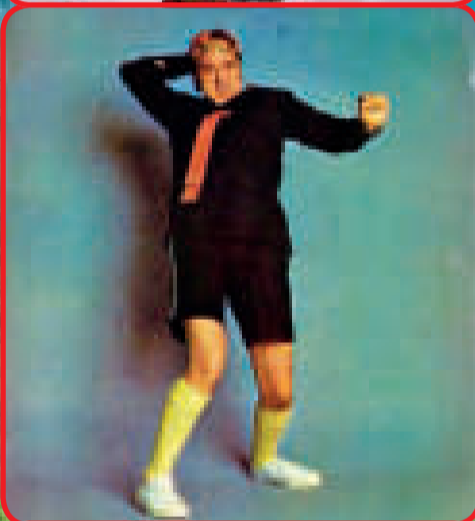
GRAMAS

Nro. 235

Viernes 14 de abril de 2023

ESPECIAL

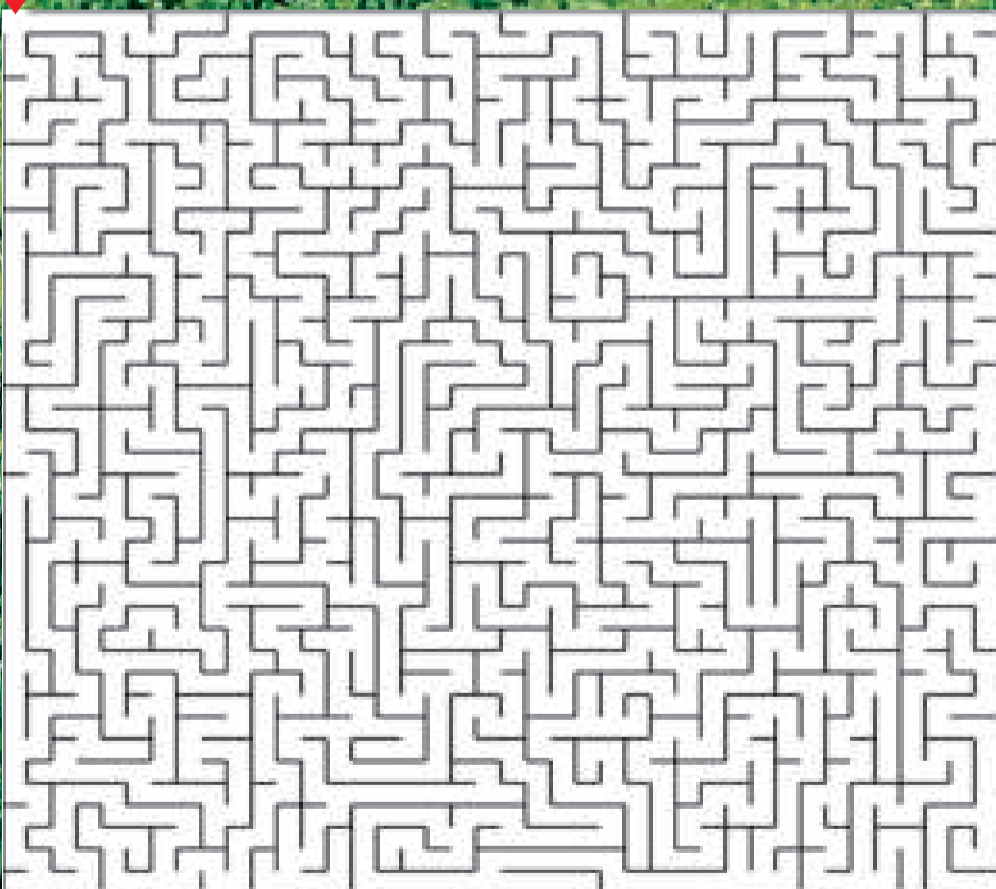
La Paz - Bolivia



NOSOTROS (ING.)	FUN	DAR	MIRA			ACTRIZ MEXICANA	COGE (INV.)	PALABRA	CHATO (INV.)	ESP. DE PLANTA
			INOCULA							
PARTÍCULAS DE PIEDRA				ELEMENTO QUÍMICO (INV.)		CONCURSÉ				
			PAÍS DE ÁFRICA			ASTRO				
EDAD (ING.)				PAGURO		ESP. DE AVE (INV.)			ÁLVARO PÉREZ	
C. DE CANADA								CONSUMO	PIEL (INV.)	PRINCESA FENICIA
	SEÑOR (ING. INV.)			VAPOR (INV.)	ANULA				PRON. RELAT.	
ARBUSTO ANDINO	LOC. DE ESPAÑA			PIGMEO FILIPINO			ETNIA BOLIVIANA (INV.)			ARREBATAR
PLACER		MORIR (ING. INV.)				REPOSABA (INV.)	DIOS			
VENIR			VENERABLE		ESP. DE FLAUTA			GATO ...	ZULMA PRADO	
FLOTAN					ARROJE		ASOC. DE TRANSPORTE AÉREO	DETRÁS		RHO
	RÍO DE RUSIA	FUE (ING.)		CORBATA (ING. INV.)		J. R. DETENER (INV.)			RÍO DE PARAGUAY	
DECAÍDO					DONA					
CARCAJADA							CUBIERTA			A NIVEL (INV.)



Laberinto y Sudoku



Debe completarse con los números del 1 al 9, sin repetir ningún número dentro de la fila, columna o cuadrado.

	5					4	2
	3				6	5	8
	8	6	2		7		3
8		2	5		3		7
7	6						5
		5		6			9
				5	9	2	
	7	1			8		6
	2		6	8			

EL SALTO CON GARROCHA

El objetivo de esta prueba es que un saltador pueda superar una barra transversal ubicada a gran altura con ayuda de una garrocha flexible, que normalmente mide entre cuatro y cinco metros de longitud y está compuesta de fibra de vidrio y carbono (desde la edición de Tokio 1964, anteriormente se fabricaba con bambú).

El atleta, en plena carrera progresiva hacia el foso, toma la garrocha unos centímetros antes del final de la misma, clava su punta en un cajetín metálico situado en el suelo (plancha de despegue), con una profundidad de 20 cm, y salta hacia adelante doblando la garrocha.

Es fundamental colocarse en una buena posición para recibir el impulso de la misma y extender el cuerpo hacia arriba ayudándose del envión de los brazos. En esa maniobra, que dura unos pocos segundos, el saltador debe cruzar la barra transversal con los pies por delante y luego caer en la colchoneta.

		PESTAÑA		ARGÓN		DEPTO. DE FRANCIA		REMOLCA					
		AULA											
		CARRETILLA (INV.)											
		PIEDRA (PREF.)		YELENA									
						OCASIONA							
FUEGO (PREF.)						C. DE EUROPA							
TORTUGA		LIBRA (ING.)		NOMBRE FEM.		CONOCER		ELÍAS ZAMORA		RADIO			
ATREVIDO		MICOS (INV.)		NOMBRE MASC.		ATRACTIVO		LUTECIO					
DIPTONGO		MOTIVO				POLONIO		MURO		NODRIZA		SIN SAL (INV.)	
		NACIONAL (ABREV.)		UN APELLIDO (INV.)				NOMBRE MASC.		USA EL REMO (INV.)		VAPOR	
AMAESTRARÉ		MARTINO		NOTA MUS.				RUTH ILLANES		RIO DE ALEMANIA			
DIPTONGO				INFUSIÓN		ARGÓN		ADORAS					
PARECE		LIEBRES		PLAYA (PORT.)						BALANDRA (ING.)		MUY BUENO (COLOQ.)	
CÉSAR										ENTE			
ETNIA BOLIVIANA										ESTUDIA		LLANTA (ING. INV.)	
HOGAR										AU			
ÉPOCA										ESCUCHÉ			
BAJÉ										PESETA (ABREV.)			
HEMBRA DEL OSO													





**PALABRAS
DIFERENTES**

HUMINTAS
AUSTRAL
MUECA

HELECHO
OVILLO
SOTAVENTO

ESTRUJAN
TISANA
SATÉN

CADERA
AUPAN
CLAUSTRO

Y B I F F J S T B D N Q N O L N A L F Y E S T R U J A N L K Y K
 R U T I W F A P E E R N A C A N Z W V R Y Y P S F M Y H S T T B
 K V B A Q C A Y B A F H U Y Y E X C O H A T Y A X M R A F T Y J
 A Z B N E E F G W Q A C V S Y E P A Y R R V O M K C T P O I C D
 U H N U O C R S G C G P D E A S J D N O D K B Y Z E G G H S K P
 S W M B A P Z D P N U M B E R I K E K W K S V G N W X J S A D H
 T G Y I I H U M I N T A S M E U L R L O F Y Y P N M B V L N E V
 R S F I F E W R U Y N B A O K F R A S H X Y Q T Z I M A H A O X
 A E A M V L I G D Z F A M D J L R K T Z T L C R O A S F R G G W
 L H Z J Y E B T F U E V D N C V I Z N D E E J C M N Z U B U I K
 G C U N S C D Y T Q I M D A O G T S O F M X E T S B N J P R I F
 C A F I L H D O B R O X O R J L S C T S S O T A V E N T O X S T
 R J U N Z O T Z T L V D W R D B L R G E A T B Q O W O A C H X X
 J S Z P E C L A U S T R O C F D D I I P J C E W A B B D I G V H
 R G V R A O F I T J P N R O N F B J V J V N H E X I S T I N G M
 W V L T R N C O X A P M K H W D F S A O C U U O F V I C V B U Q

Palabras Cruzadas

MONEDAS DEL MUNDO

1. La unidad monetaria de Chipre
2. El Kwacha es la unidad monetaria de...
3. La unidad monetaria de Dinamarca
4. El Manat es la unidad monetaria de...
5. La unidad monetaria de Costa Rica es el...
6. El peso es la unidad monetaria de...
7. La unidad monetaria de Kosovo

A crossword grid is overlaid on a background image of a Malawi 50 Kwacha banknote. The grid consists of white squares for letters and black squares for empty space. Red circles with numbers 1 through 7 are placed at the starting positions for the crossword clues. Clue 1 is a 4-letter word starting at row 3, column 6. Clue 2 is a 6-letter word starting at row 2, column 5. Clue 3 is a 5-letter word starting at row 4, column 6. Clue 4 is a 7-letter word starting at row 5, column 5. Clue 5 is a 10-letter word starting at row 6, column 6. Clue 6 is a 5-letter word starting at row 7, column 5. Clue 7 is a 6-letter word starting at row 8, column 5.

PAÍSES DE EUROPA

FINLANDIA

PORTUGAL

LETONIA

UCRANIA

HUNGRÍA

LUXEMBURGO

RUSIA

BOSNIA

KOSOVO

ALBANIA

SUECIA

IRLANDA

ISLANDIA

MACEDONIA

LITUANIA

S R C C E L H Q Q B M P F B W A A U N F M R P S A T U C E X G I X S G C
 W Z V P Q F Z Z N P W U T T N S J O M B G Z D H U G C H P W I O E I N N
 K S J U R Y L I M V V K A L B A N I A M G X L F G Z D G D U J H Q M I U
 R R I L D O U U H Z C X S A K I K Q I U H N Z T K N L V M X L O T Z T Q
 S A F Z O D X U B V W L P X E T B A W B U I B H I Y L P R N H K O I S G
 Y G P S J W E J W G Y U A L S H P H B X N K N V U M C D C U D G Q I I I
 K G G V C N M V I F K T X I L X P G H N G A R X U W J U P N S T X D X U
 C E M Q Y B B H O H B F N P N E Y O Z I R S X G S D C C P Y Z I T H E C
 L N S M Q J U Y B F E R B J I S P K Q F I N L A N D I A B L H M A I F P
 F Q N X R F R N K I I Z R L H T O D Q G A U X S T V H I D C H K E E M O
 G H F N G A G U T D A M S M W D A B D Z B S B C V V R R O Z I P Q J V Y
 Z C W Q V P O R T U G A L E M U A H J S I I Y B L Y G L C D K O O J J X
 N Z T T Q I N X L L A O Y H G F N J G X J N B P Q Y L A T B Z U P H J U
 N F F X O T Y L N Q N Z W G Z J O K P U Q G K L E O O N H S J H U S S O
 E A C X W I O R J N S I V B N C J P C X V M X Q A S U D M U K P C E I R
 B L K O Q N W T I U O T G Y Y H T S C O C L E T O N I A V X Z A R B B U
 O I W V T R K W E F V Y C X I L J H S H F X C A T U K V H Y B X A M E W
 L H U O M D M C L Y K K A U M I E L K X U G G A U O H S D U T F N D S Y
 E F B C C L I S T U J V I S A O M W S L I S Q N N Y D D V A F V I B L B
 A G P U F A Y B C P K J P B C J C M N W O R D S Q N W L H R E U A M V I
 B Y O Y Q L U S S E F E G U E D R C K T G K K U A F O Z R A L V H Y W U
 H D T O N P T S G I S L A N D I A T K M E O C H J S N T Y Q V Q S V Y F
 N N I J G A N A L Q X T L C O K I F I E D P O I H G H U Q O D O Q B W V
 Z E H I K Z G O S L I D R J N I K F F F N D A D P D Z D E G V Y V Q U M
 Y E S I K Y D N J L D T E H I N H R O Q D O A J O N U A Q O T C X K N Q
 I U V I F L K D P U M S B O A R D D C Z C Z J B I G D L S X V U N K M G
 N G X A S X R A P P H A M K C B G C E A T A L L X H Z O V I R A N D O M
 C F R C G N Z U J K T N U X Y V B Y Y G I M X C X L K A M C Y D O R Q O
 Z F R R J K I N R G H D N U Z Z S Y J V J K K H U M F V R D Z I Z M L A
 T H F J J W X V T M Z G O H W D I A U J Y O L I T U A N I A F H H K M V

Soluciones Pueblograma anterior 7

Nº 232 del viernes 7 de abril de 2023

CLAVAR (1.1)
BOLEA (1.10)
PIRATA (2.1)
AMARGO (2.10)
RESUCITADA (3.1)
PAICOMEDICO (3.10)
RUBILAPOSER (4.1)
ETASINORANA (4.10)
DOMINGOMAT (5.1)
IRANDIRIMIR (5.10)
CELDARAREZA (6.1)
ASCOROBERTS (6.10)

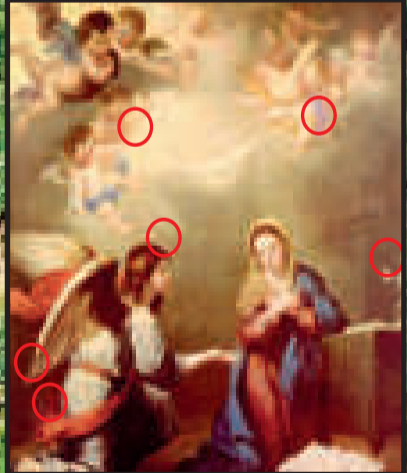
CAOS (1.1)
ORCA (1.10)
PIAN (2.1)
AEST (2.10)
CTRI (3.1)
LANZA (4.1)
OLAIBISGARBO (4.10)
UMEPARCOCAEN (5.1)
RAMONAOBRARA (5.10)
DGITANOACEBU (6.1)
ERTACMARATON (6.10)
SOLGUADALUPE (7.1)
RIOT (8.1)
ANRU (8.10)
REIR (9.1)
ESTA (9.10)

ARCO (1.1)
DEAR (1.10)
UDSB (2.1)
ARTE (2.10)
NEAR (3.1)
RONDAPREPARA (4.1)
USEARDUZHOO (4.10)
MARFAUNAORCA (5.1)
AROOCRAPETAP (5.10)
NINEAOLONAUT (6.1)
IOTAVDAWINEA (6.10)
ACACIASSEXAIR (7.1)
EVEL (8.1)
ZILL (8.10)
EDAD (9.1)
LOMA (9.10)

Words found: **QUENDO**, **TOBOGAN**, **TOCANTE**, **TINMENSOS**, **IMPREGNAR**.

Numbers found: 2, 5, 7, 9, 4, 6, 1, 3, 8, 1, 2, 5, 7, 6, 4, 1, 4, 7, 8, 9, 9, 6, 2, 7, 9, 6, 5, 1, 2, 4, 3, 8, 3, 5, 8, 4, 7, 8, 1, 2, 9, 4, 1, 2, 8, 3, 9, 5, 6, 7, 5, 5, 9, 2, 8, 7, 8, 4, 1, 8, 7, 4, 3, 8, 1, 2, 8, 6, 2, 1, 9, 4, 8, 3, 7, 5.

Words found: **APARECIDA**, **COTOCA**, **QUINCHE**, **SANTIAGO**.



ARTE PICTORICO

1. **P**INTOR
 2. **E**XPONENTE
 3. **P**O
 4. **H**OLANDES
 5. **I**MPRESION
 6. **D**ALI
 7. **R**EMBRANDT

- Pintor italiano del renacimiento
- Exponente español del cubismo
- Cuna del pintor boliviano Cecilio Guzmán de Rojas
- El pintor Vincent Van Gogh es de origen...
- Una célebre obra del pintor Monet es el cuadro...
- Exponente español del surrealismo
- La obra "Ronda de noche" fue realizada por el pintor holandés...

UN EJEMPLO DEL ARTE SURREALISTA

Words found: **FRENDA**, **INCRUENTO**, **CRAMENTOL**, **CELEBRACION**.

8 Sopa de Letras Gigante

TARIJA

VILLAMONTES
CAIZA
JURADO

AVILÉS
YUNCHARA
BERMEJO

SAN
LORENZO
CERCADO

IVOCA
ULLOA
CARAPARÍ

MATACOS
SORUCO
GUADALQUIVIR

Riqueza cultural del municipio de Villamontes



Cantante nacido en provincia Gran Chaco

Municipio de Bermejo



Bella cantante folclórica nacida en Padcaya

Recibiendo a la Pachamama en Yunchará



G	U	A	D	A	L	Q	U	I	V	I	R	T	B	C	L	P	T	W	G	C	S
F	Y	I	Y	B	V	A	F	F	H	M	I	F	B	L	B	M	W	A	D	J	Y
P	U	J	O	C	K	I	N	G	Q	H	V	V	B	G	L	K	T	T	C	Y	L
D	N	U	Y	Y	Q	J	N	N	W	G	Y	L	O	B	Z	M	U	K	I	U	L
N	A	R	Y	L	N	Q	O	M	O	E	D	U	N	C	M	B	E	R	P	O	R
K	C	A	F	X	J	M	F	F	R	T	Q	Y	C	N	A	I	W	M	C	T	U
T	B	D	W	B	K	A	K	H	D	E	L	R	Y	J	S	M	V	M	J	T	H
E	U	O	L	F	R	T	K	R	N	X	M	C	S	E	F	R	P	B	U	D	R
T	M	N	N	H	A	A	Y	C	G	Z	Q	E	L	J	O	M	M	E	P	J	H
O	S	F	X	Z	U	C	V	D	I	H	O	Y	U	N	C	H	A	R	A	O	P
A	V	K	I	Y	L	O	V	L	W	P	Z	O	E	R	S	W	F	M	L	M	G
L	I	A	H	W	B	S	P	X	K	M	T	K	U	H	X	S	B	E	D	I	N
U	C	C	U	A	A	O	S	T	X	J	E	L	O	H	I	S	S	J	G	Z	I
K	E	J	P	K	N	Y	E	V	T	K	N	A	L	B	Q	T	U	O	I	Q	T
Q	U	H	H	Y	C	R	E	D	N	T	X	L	N	V	D	F	X	A	P	P	S
N	C	U	W	E	W	G	Y	M	N	T	D	Z	P	G	N	I	V	U	F	D	I
P	A	U	B	K	H	O	S	T	T	Q	X	Y	E	L	L	I	T	I	Y	N	X
P	R	E	X	Z	H	Z	B	P	Q	S	E	E	T	C	L	X	I	Z	K	U	E
Z	A	F	Z	S	P	T	C	T	P	L	A	A	D	E	I	X	J	X	X	F	P
J	P	Q	V	I	L	L	A	M	O	N	T	E	S	N	N	S	K	B	V	E	P
S	A	P	H	K	L	D	L	J	T	G	N	N	R	O	H	O	O	B	I	N	L
Z	R	C	Q	L	E	N	K	U	J	W	G	U	K	W	K	R	G	D	W	K	O
A	I	T	F	Q	Z	B	Z	M	B	L	M	F	L	Z	W	U	E	B	D	Y	R
F	O	W	P	A	M	B	Q	C	B	O	A	J	C	Q	A	C	Q	Y	J	Y	E
F	M	J	S	G	I	N	N	I	D	C	E	R	C	A	D	O	W	V	R	H	N
I	I	Q	Q	N	R	X	X	N	D	C	P	Q	S	D	Q	E	K	D	L	A	Z
U	E	X	L	K	A	F	A	I	Z	A	M	W	U	Y	R	T	A	W	J	Z	O
Z	V	D	V	K	Y	S	A	L	J	F	G	C	O	R	S	O	U	C	B	T	S
C	H	P	N	S	T	O	Z	K	C	T	C	D	X	F	T	S	W	A	E	P	Z
I	C	S	E	Y	O	U	L	L	O	A	L	Z	X	O	Y	H	A	M	E	Z	A
T	J	F	T	Y	A	C	R	E	B	U	L	S	R	B	F	Y	H	L	R	F	K

HUMOR

Llega el chapaquito a su casa y le dice a su madre:
-Mamita no me espere para almorzar.
La madre pregunta:
-¿Y porqué?
-Porque ya he llegau.

DATOS CURIOSOS

Tarija está construida sobre el valle del Nuevo Guadalquivir a unos 1.700 m.s.n.m., y es una excelente ubicación para el cultivo de la vid. De hecho, en Tarija se producen los vinos más apreciados del país; además del singani: la bebida nacional de Bolivia.

