

- Crucigramas
- Palabras cruzadas
- Sopas de letras
- Sudokus
- Diferencias
- Laberintos
- Humor y más...

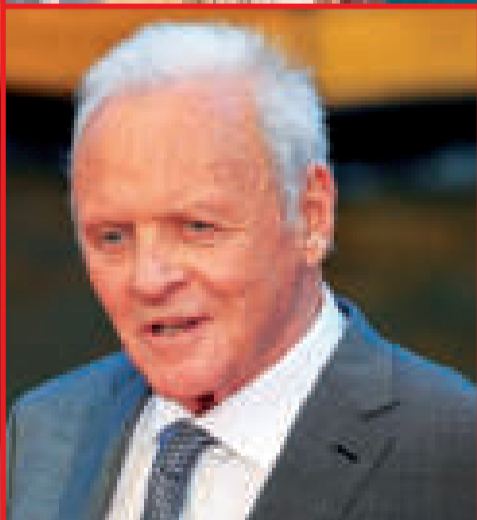
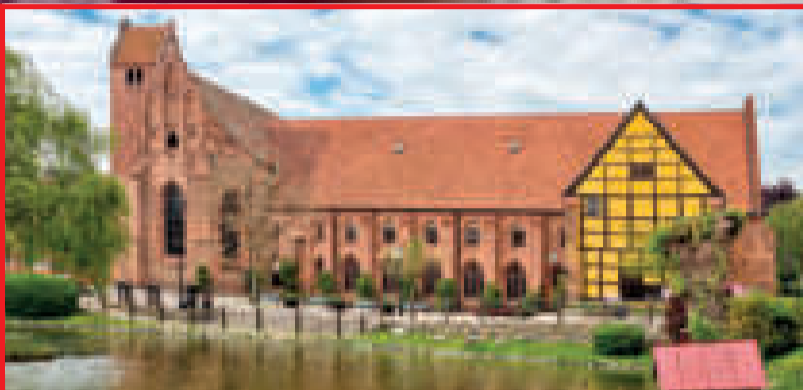
GRAMAS

Nro. 253

Viernes 26 de mayo de 2023

ESPECIAL

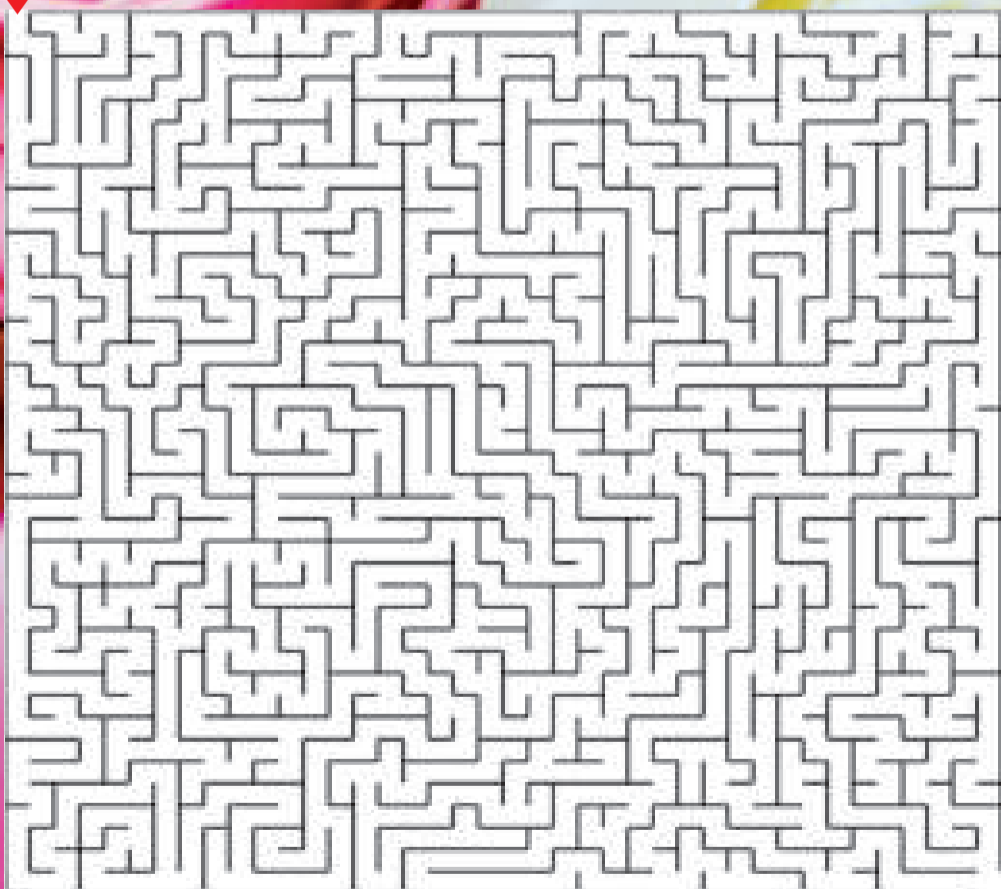
La Paz - Bolivia



NOMBRE FEM.	CALZADO	COBALTO	PAÍS DE EUROPA	NUEVA	PLATA	AMPLIO	CADENA	NOMBRE FEM. (INV.)	ARTE DE PESCA
				TERMINA					
	DOS		RAÍZ (ING.)		CORROER				
MUY PEQUEÑO (PREF.)				SOSTENDRÁ	DOLOR (ING.)				
ASTATO		TRATAMIENTO DE RESPETO				SENTIR (ING.)	€		VELLON
ABRIGO (ING.)				AIRE (ING.)		ITINERARIO			
	DEMENTE	BATAS	KATIA ÁLVAREZ		CICATRIZ (ING.)	SU CAP. TEHERÁN		JUEGO DE CARTAS (INV.)	
NOMBRE FEM.				NUESTRA (IT.)	EMPLEA (INV.)	ESPECIE DE MADERA			
ESPECIE DE REPTIL			DORARÉ	ATREVERSE			COLOCA	PAR (ING.)	PUNTO CARDINAL
CUENTAS (ABREV.)				OPUESTO A NORTE		C. DE ITALIA			
						INGLATERRA			
					ELEVA	SEMEJANTE	AQUÍ		UNO Y UNO (INV.)
								SEÑOR (ABREV.)	
NOMBRE MASC.	NOTA MUSICAL				ESPECIE DE AVE (INV.)				
SILVA					OSTENTACIÓN				



Laberinto y Sudoku



Debe completarse con los números del 1 al 9, sin repetir ningún número dentro de la fila, columna o cuadrado.

	5	1			3	6		
9	6		5			3		
4			1			7		
		9			2			4
	1				8			
		5						1
	9			6			7	2
						5	8	3
		7	2	8		4	9	

				CORONA	ALTAR	NOTA MUSICAL	PREPARAR				
				REZAR							
				META (ING. INV.)		CERCA (INV.)					
				REGIÓN DESIRIA	EMPLEE						
				AQUEL							
NATALY ...	BOBO (INV.)	LANTANO	ESTRECHO DE TURQUÍA (INV.)				IMAGEN	ESCUCHARÍAN	CORTINA (INV.)	LLANO (INV.)	
TONOS											
ADORAR				GERMEN	PENDIENTE	CACAHUETE (INV.)		ENREDOS			
ESPECIE DE ANIMAL		NOMBRE MASC.		ANT. C DE ASIA			RÍO DE SUIZA			LITIO	
NOMBRE (INV.)				CERCA (ING.)				CARRIL			
FRECUENTE	LETRA GRIEGA (INV.)					SEDE DE GOBIERNO PALESTINO				RECIENTE (INV.)	
TIPO DE ELEMENTOS QUÍMICOS				GALIO			DEPTO. DE FRANCIA	INDICA LUGAR		HACIA (ING.)	
OÍDO (PREF.)			EL		DESAFÍO	AUTORIDAD		SER			
				SU (PORT.)	DETRÁS						
				NOMBRE MASC.							
				... MORO			SOBRE (ING.)	POLÍTICO			
				PRONTO (ING.)							

3 CURIOSIDADES SOBRE EL BÁDMINTON

Desde la incorporación del Bádmiton en los Juegos Olímpicos de 1992, los jugadores asiáticos han ganado la friolera cifra de 93 de las 103 medallas olímpicas disputadas.

El Bádmiton es el segundo deporte de participación más habitual de todo el mundo, sólo por detrás del fútbol. Cuando el Bádmiton apareció por primera vez en los Juegos Olímpicos de 1992, 1.100 miles de individuos vieron la competición por tv.

El volante pesa en promedio entre 4,74 y 5,5 gramos, y se fabrican con las plumas del ala izquierda de un ganso. En la construcción de un volante se usan 16 plumas. En el transcurso de un partido de prominente nivel se usan 10 volantes, y todos ellos son golpeados unas 400 ocasiones.

**PALABRAS
RELACIONADAS
ENTRE SÍ**

HÍGADO
BOCA
OREJAS

OJOS
HUESOS
MANO

ESPALDA
CABEZA
MÚSCULOS

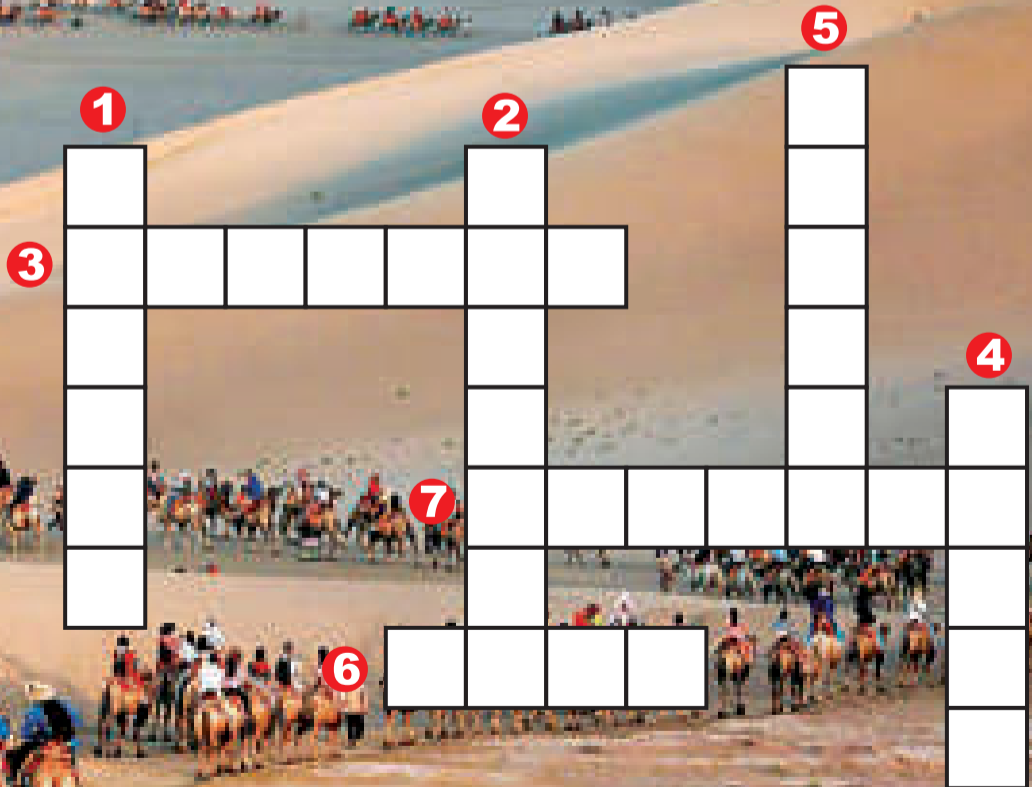
HOMBRO
DIENTES
CORAZÓN

K T G G Z E E Q E A S K D M T Z C W V I N R H Z O H C R X O X X
 W X Y M W O U F A G W J E G X L I C A K Y E I B Q L V O M W C W
 U T T I X D T S I L V X U I A Y X P D Q M U S C U L O S H P G O
 H I G A D O M U K W M C E Z S Z S K V L Z M T J E V G E M V J J
 P T C X O R N D J F O E S R F V E Z U B S U S E H B X D R Z X H
 R O T A N E V O F T R T P H M Q Z B X P M N W P I C K O X M W A
 Y T B U M J D K K S F L A P U G K U A R T H Q Y I J J O D A G S
 N W R T A A L N C X Q S L D Y U V S A C F O P E X O E U I N J U
 G R Z J K S A F B O U X D N A B A N V F C M X L S X K L W O B J
 L T I G J L S Y O C O R A Z O N D Y O A L B J F K I N M V K O N
 P M M W B E W J O K Q J H B D O W U N Z C R A L F S D R O W M E
 A I K T T F S N T X F C X J M K M Z E Y Q O S G L J K Q N D F B
 A E I N Z E N C G L H A S Z J J K T E A Q R N Z U V I F F Y Z Y
 Q N E T Q A M Y D A R R C V D Y N P F O R I I T Y G A C E F L Q
 U I A X C P W J Z B Y A T O X V E S D I S I A J G O G U K F R F
 D F K E Z E X Q K P F X C L B F W A K U K A H U E S O S U A I K

Palabras Cruzadas

MONGOLIA

1. Unidad monetaria de Mongolia
2. Religión mayoritaria de Mongolia
3. Lago de Mongolia
4. Etnia de Mongolia
5. Montaña de Mongolia
6. Zona desértica de Mongolia
7. Río de Mongolia



DESIERTO ASIÁTICO QUE LO COMPARTEN MONGOLIA Y CHINA

PAÍSES ASIÁTICOS

BRUNEI
MALASIA
IRÁN

QATAR
VIETNAM
NEPAL

JAPÓN
ISRAEL
FILIPINAS

KIRGUISTÁN
SIRIA
KUWAIT

OMAN
SINGAPUR
LÍBANO

Z C Q E C H I M L A U E H N R Z R L L D W T E H K N O Y X U M A A O U R
A X R D J X S Y W M I U Y I J G Z C C O H Z K P I U B F Y B I T F D A O
E D T O D C M T D Z L V O R X B Z A M X E Z I Z O C C Y E M S H W B R C
K M O J O H G I R Q X B C F Z J V T Y B C Q R D X X T Z L I J E S O K U
V H M D C M N U C F K J A X B P Z R O T W H G G N G Q K L G S R F B X K
H G A B H A F F V R T X X L D Z I K Y F B R U D X R O B K G J M P J J Y
Y G L J R P Y U J Q A I A B L H M D R O W E I E N B R U N E I J C Q U A
M A A I Y B P Y C B J L C W N H R Z H W C L S G A L A Q L B S D D J B P
E Y S W V Z P Z W K J A C E T A S X J B L K T T H H Z P M N X I P Z Q B
K H I P B N G Z V Q G J P D G Z N M R G N I A S I X E Z L A I N B F C F
P F A Y N L G C D K V Y N O K G M W R T D Z N V K S G D R T A K R P J V
T A R P L T P E H P K U B A N X B Q I F V V U F P M K J N P N I A F F H
K T B Y Y B I S R A E L O M A U L O I T H Q D W V C Z O E W X W R T U U
Q M S L Q J H O O K Z O V B N B B Q F J P D D Y C Z B U K E O T A I B V
R R A N D O M H C N W T F C I D B I H C U N Z K Z V P W H E I W R P S H
E D H I W K E I E Q R E C S I J J X K D O N V M G H I V J U J U S I N G
B M K U C E N P L R D W Y J P V A X X W Y J R O V I Y H X D A W G C B T
M X U R R C A G T H Y E L H X S X T R C Y N R R U C Y M V A E N L K L U
U O W S O L P L R V K F Y V D T D E J X E D U J C O F K L C F D B S M V
N U A D K P P J W U V N O I Y K L R K I U T T Y C N G F W N C J T Q X I
J X I I F F V L X T O Z D U S J F Q O D W F O B H N Y W E Z A L B F N E
A E T K Z S W W E C U Z I E F A Q N X W K I N F X F U B R T T M U M K T
C B J W S Z W E Y N X N S U T Q D J I G Y X N B L A N K V C C U O I C N
F S T N D X F I P C V L I B A N O T A G J I A Q N T J J V D X Q W N F A
A T G I O I S S D I N B N A U R I O R X M Z A F H O X F D P K T P P W M
F Y S W W P Z G L G H G G F D I V O B J C T R N G N C C A B F J X B A T
X Y T J Y X M A U Q S F A C U F K P W I A K A D H X T Q C Q V K D W P Q
V J J C E A O O K M T U P Z S G P V Q R P U E E G U E W B B W T H M C X
D M L B O R R J M D Y T U E L G E K X N B W B M I A Q O C E Q C X G S U
C Z J P R K F I J W F D R S W E C X I P F I L I P I N A S E I Y T F H T

Soluciones Pueblograma anterior 7

Nº 250 del viernes 19 de mayo de 2023

G A R G A N T A S P Y
O R E A S U A V E L E
R A P T O L S A M A M
I D I O M A A N I T A
L A R V A S S A N O S
A R O E R R A R A N A
A M A O C U L A R C E
F I S I C A T C I E N
E S A D O N E T O N B
C T E A M A S I S T E
T E S T E L E V A R A
A S E N T A D O B A T
R E P T I L E F E S O

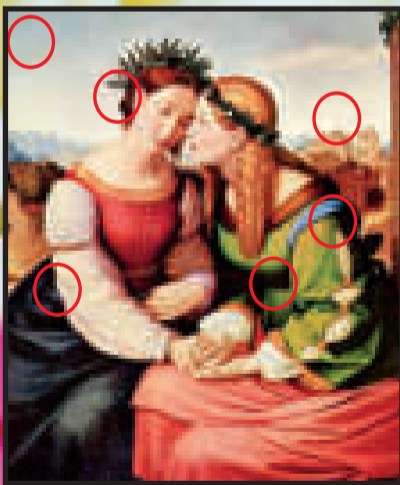
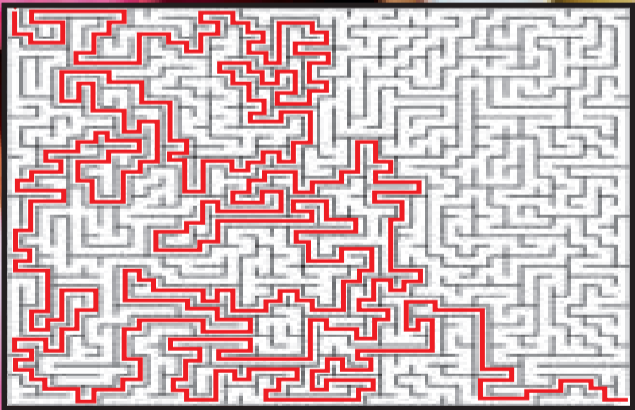
B U L O
O T O S
B O N O
S E D A
L E R E
S U A V E S E N V I A R
E P I E I O S R A A T O
T O D A G P A I S D R N
V I A S H A C E Q U I D
A S O P A R L A U D O A
C O R A L T E J E D O R
A N O Z A E R O Z O N E
S M
A O
N N
O T

C A B E
A R E S
N B E E
T O P E
O L A S
P A S T C A R A N A V I
R E I R A P A B E N I N
K I L O M E R M A A I V
A R I M A S S O I P M I
F A C S E T O N O E I T
U N I O G A S T A R I A
E T O G O C S E R T O N
T U R F
E T A U
O N U J
S A L I

UW D T H J X B **I N V E R S I O N** Q A Y C G G L M B F T A P M X N Z M
 P G D J S G P B L D S M U G D B R D U P J G B X D Q I O W D F T K R E V
 U V F S W A N X Q D M B V S M A Z A R W U V T T S H U M V E V R E V
 Y P L R Z N Z C F O R Y O G D J M M X S K L M P P E D L P V W O C A T E
 C Y W K J E Z T K D O X V J Z W M I V H P K L D B R J O Q T G A F C F A
 M J E A S I S Q U C W P C W D P Q K R Z T W U A I F G X D O T C E M
 S F B U L O L L U A C L **C I R C U L A C I O N** S C E C Q X M M D L Z
 F P Z U T C Q B I N U G J B N A E E R A T Z W M Q Y E F I B S B W M K T
 N S G R O I Q T A R C Y N X M R L T I D J T H K G N O N Z C K O N P Z A
 U O E S J A F W Y G M O R S R H G Q U G V I B B F T G G Z O Y I G O I G
 P U G R P C L L W K Z B H O E F H R R Y T X H F T W G P V S P V R T Z
 P K X E R I C C I K **Y U A N E S** N H E Q Z L Z K J C F G L U R O F T H P
 M Y X F J O D Q L Y S Q I V C R E G R H U O E D H P D Y E F Z Q A P B
 A V U S K N T W T O E M G M I G L U I G R P R M H C N O O S C F J
 U O O V W V H R I N Z K R M Q C Z L A V H D C R V R V R V Q O S M I N I
 N K T X U G E L E C V C I T O E D T B T J Q O L P U Z V P Z F M O X M
 O I P D R O W I Q O K B Q R V D G W S N I B K D W U K S I Q R Z N R B
 F B V E U W B C I O Z J E W M Y A L A Z X P O U R X Z T M R M J Q S U F
 T B W A E C N G L P T R E N C J F C I U A T A C U O E S O Z M K Y E C T
 V I A L Q F Z P N O R U M B E R O P X L E V S C V K L Z R Q M H K B Z
 M O J N D J S E W E A B E A I N E S B O P Z T I S A D F F Z Q R Z I O J
 W I Q P C X Y P J R N G V D P A C D R G H D V O Z F C F X M A B D W Q I
 B M X F J A H U L P S T O N N A C W I D I H U N L H E G N Q X F R M
 I X D A E S X R D H A N A A I V C N J N M N A L Z F O N D G A P I C K U
 M C T F R U P C F I C O V Q C D L Q H N E L M C S T B O X E J O G X X N
 E G L D Z W C B R E C N E Z B E E L K Z M J L Z I Z M **C O M E R C I O Y**
 Z Z F Q K Q Z T X R I S W D I O F T M C X W X I E E O R H J O V G Z U R
 Y N F G I S G J B V O M L Z M B W A Y F R Q J N X N N R O P P L Y A Z N
 B B A N K B E Y Y O N R O A O Z **E X P O R T A C I O N** D D R T Z E T W M N
 T L L Y H C H E D N F D D N P F F N W S T S I L L Z H A A X B Y M S W M

3	6	2	8	9	7	4	1
5	7	9	4	1	2	3	8
4	8	1	2	3	7	5	6
9	2	4	5	7	1	8	5
6	1	3	5	8	4	9	2
8	5	7	9	2	3	1	6
2	3	5	7	8	8	4	1
7	9	6	1	4	2	3	5
1	4	8	3	9	5	6	7

D R K A Q G D Z J H A C L U K F D D E Z C V
 U Y B Q U Y G N J K R O I U H T G G U Q V G F
 X Q J U O H B B O **D O R T M U N D U** Z E P T
 Y C Q I L V L L D G J E L C G U A Q W K E N
 E T V S N U H U S I N U D D S E D Z P J E Y
 K B E G Y M X A T I R T R H **M A G U N C I A**
 A I X R T C A N G O T T E T X A G D X N D H
 L H B A B D T T Y E H K A G P S R F N F A G
 M L R N R O H O P B N T F E L O U K A L V R
 Z V C B H U K S T M B C B P W W F X L S R Q
 D B X I R F S I J N C L W M P D A E Y I P O
 I O J Q R X P Z R Z A E C Y I O V K I E C B
 H D Z N X X P F S Z **I N G O L S T A D T V**
 A F V E W N P V Z T E P C I L X Q B N U H R
 L L I M C L L S Z B N Z A F S O S V S G G H
 P O W V X J U R T W Z J L R W T N S V D F A
 L L F N D C B N W A G A B S X O I I X V R U
 A S U B W R E Q R F Z O I B E M P N A X V S
 U F Z K O K C K W L Q W O X X R U A G G Q E
 C B W Y R Z A T D W F E K Z J M A K E Z I N
 B D T J D R J X Q Y I H A Q B G F M I X X X
 E V X U K F J W A D S T R E G M L K I E J P
 P T Z Z Z E I E Y H R C L A F F E U E X B E
 P R R J A T I F T **P O T S D A M I** X A W G C
 D N A G T I V H N N B X R A X Y N N R B Q A
 D U H E B N H A A W P A U J X P Z L K P X M
 T V N U N I M Z V N L Q H O F I K I S P U A
 B T G W R E B W O L H T E A E N H K Z V E S
 T H R M Y O S G L W R C N R C E E W A H C U
 I L Q F F R V S T X F T E O I R N X B D K V
L E V E R K U S E N P L G Y L I S T Q C K C



S T E P P E S T B D N Q N O L N A L F Y G W I V D P N A L K Y K
 R U T R W F H P E E R N A C A N Z W V R Y Y P S F M Y H U T T B
 K V B E Q Z A Y B A F H U Y Y E X Y O H A T Y A X M R C F J Y J
 K Z B M C E F G S Q A C V S Y E P A Y R R V O M K C I P O P C A
 A H N I O C R S C G P E E A S J G N **S O U V E R A I N** H K K L
 I W B E A P E D P N U M R E R I K J K W K S V G D W X J S W D O
 T G Y R I Z U D D N P J S M E U L D L A F Y Y P N M B E L A E R
 F S F I F D W R U Y N B A O K F R Q S H A Y Q T Z I R A H O S
 X E A M V E I G D Z F A N D J L R U T Z T V C R O T S F R G G W
 I H Z J Y F B T F U E V T N C V I A N D E E A C O N Z U B U I K
 G C U N S D D Y T Q I M D A N G T T O F M X E N S B N J P R I F
 C A F I **L I V R E S E** X O R J I S R T S N O Y A T G X A Q X S T
 R J V N Z O T Z T L V N W R D B P E G E A T B Q O W O A C H X X
 J S Z X E W A U P I A B U C F D D L I P J C E W A B B D I G V H
 R G V R M O F I T J P N R E N F B J W J V N H E X A B I S T I N G M
 W V L T R J C O X A P M K H J D F S A O C **S E M A I N E S** B U Q

CAPITALES AFRICANAS

1. Capital de Burundi
 2. Capital de Guinea
 3. Capital de Argelia
 4. Capital de Niger
 5. Capital de Comoras
 6. Capital de Libia
 7. Capital de Camerún

M O R I G
C O N A K R Y T
N A E
T R I P O L I
A R G E L
N I A M E Y
D U G

VISTA DE LA CAPITAL DE COMORAS

¡FELICIDADES MADRES BOLIVIANAS!

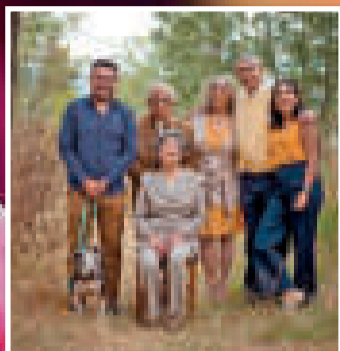
MATRIMONIO
EMBARAZO
HEROÍNAS

CORONILLA
PROGENITORA
GESTACIÓN

VIDA
GINECÓLOGA
AMOR

JUANA
AZURDUY
PARTO

FAMILIA
LACTANTE
MATERNIDAD



Familia



Heroínas de la Coronilla



Embarazo



Progenitora



Ginecóloga

I	H	A	E	M	B	A	R	A	Z	O	K	X	D	P	K	M	X	D	G	F	F
X	T	W	C	V	Z	K	S	L	W	W	O	R	D	R	X	F	F	Q	R	A	O
V	H	E	D	K	L	V	C	X	A	D	N	U	M	O	E	R	H	S	M	S	T
Q	E	G	A	R	W	U	G	V	U	V	V	D	G	G	N	M	Y	I	F	T	W
E	G	W	O	A	T	G	N	A	E	O	I	B	A	E	E	W	L	X	I	K	S
X	W	M	Q	L	N	L	Z	Z	N	R	J	D	K	N	H	I	I	I	O	D	F
R	A	X	D	B	Z	X	U	A	O	C	A	X	A	I	A	G	M	S	J	T	Y
R	C	E	G	T	X	R	R	G	A	M	T	L	I	T	T	N	W	T	X	N	O
Y	K	V	Q	B	G	M	Z	N	U	E	V	N	V	O	V	Y	T	I	B	U	H
C	G	N	E	W	A	A	N	F	A	W	T	O	Q	R	C	V	X	N	T	R	O
L	U	S	Q	D	C	T	V	E	T	Q	K	M	X	A	M	W	J	G	K	I	T
M	R	T	E	W	T	E	E	L	C	G	E	S	T	A	C	I	O	N	A	F	U
K	S	N	N	X	A	R	Q	R	Q	D	O	O	B	V	M	W	B	V	D	S	K
B	L	L	S	J	C	N	Z	Q	N	O	O	V	C	G	Z	K	J	G	W	Z	W
I	M	P	L	G	L	I	F	A	C	V	K	V	M	C	I	G	T	W	O	L	K
L	F	P	M	C	Z	D	R	Q	I	Q	V	J	Y	V	J	V	R	R	M	K	U
M	K	Q	O	G	N	A	V	J	Y	T	U	G	U	A	J	I	A	K	B	X	R
A	H	X	Y	E	I	D	U	Z	U	A	K	O	G	Z	I	P	Z	R	U	E	E
T	G	H	X	W	O	R	D	S	N	N	K	Q	J	F	I	Y	U	F	F	W	S
R	P	T	F	L	X	P	I	A	Q	P	D	J	C	C	B	L	R	R	F	U	D
I	J	Q	K	Y	P	N	Q	P	N	R	E	R	K	X	T	L	D	P	X	Y	O
M	P	C	H	B	G	A	E	T	G	P	E	P	C	S	Z	Q	U	G	J	P	U
O	M	G	I	N	E	C	O	L	O	G	A	E	B	E	A	J	Y	Z	R	I	W
N	I	O	X	V	Z	W	V	U	L	Q	X	P	S	B	X	N	W	R	J	I	J
I	K	O	T	Y	D	I	R	F	T	Y	F	I	M	E	N	R	I	S	P	U	G
O	I	V	T	Y	H	I	S	H	N	V	T	D	F	A	D	W	T	O	F	D	E
V	C	B	I	R	K	D	R	Y	S	O	O	H	I	A	F	O	V	T	R	J	D
Y	R	Z	J	Z	A	X	E	C	C	O	R	O	N	I	L	L	A	J	B	E	K
A	Q	V	G	W	V	P	F	Y	J	Z	H	T	C	E	W	P	F	A	F	C	H
L	E	I	Y	G	U	D	H	D	C	W	V	H	K	T	M	O	R	F	I	B	B
L	A	C	T	A	N	T	E	W	N	H	A	T	T	P	L	C	B	L	C	F	O

HUMOR

-¡Mamá, mamá! ¡En la escuela me dicen el Chapulín Colorado!

-¡Lo sospeché desde un principio! hijo.



DATOS CURIOSOS

Los bebés son sensibles a nuestras expresiones faciales desde sus primeros meses de vida, ya que el hecho de mirarles a los ojos, levantar las cejas o sonreírles activa las áreas del cerebro que están relacionadas con el reconocimiento facial, por lo que la interacción y la comunicación visual con ellos desde las primeras semanas de vida es un estímulo que favorece su desarrollo.

