

GRAMAS

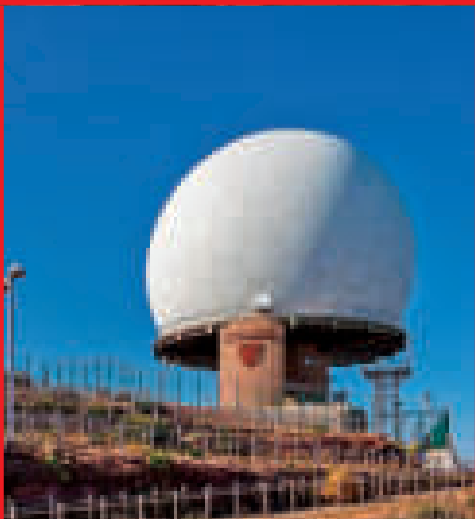
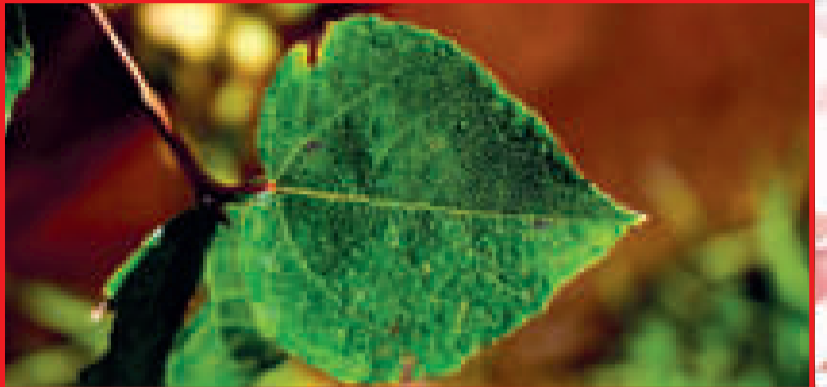
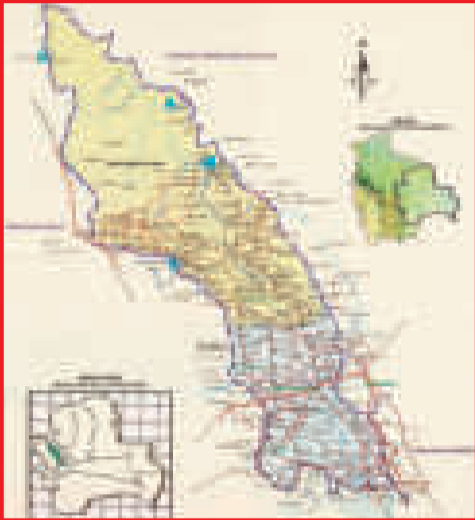
- Crucigramas
- Palabras cruzadas
- Sopas de letras
- Sudokus
- Diferencias
- Laberintos
- Humor y más...

Nro. 259

Viernes 9 de junio de 2023

ESPECIAL

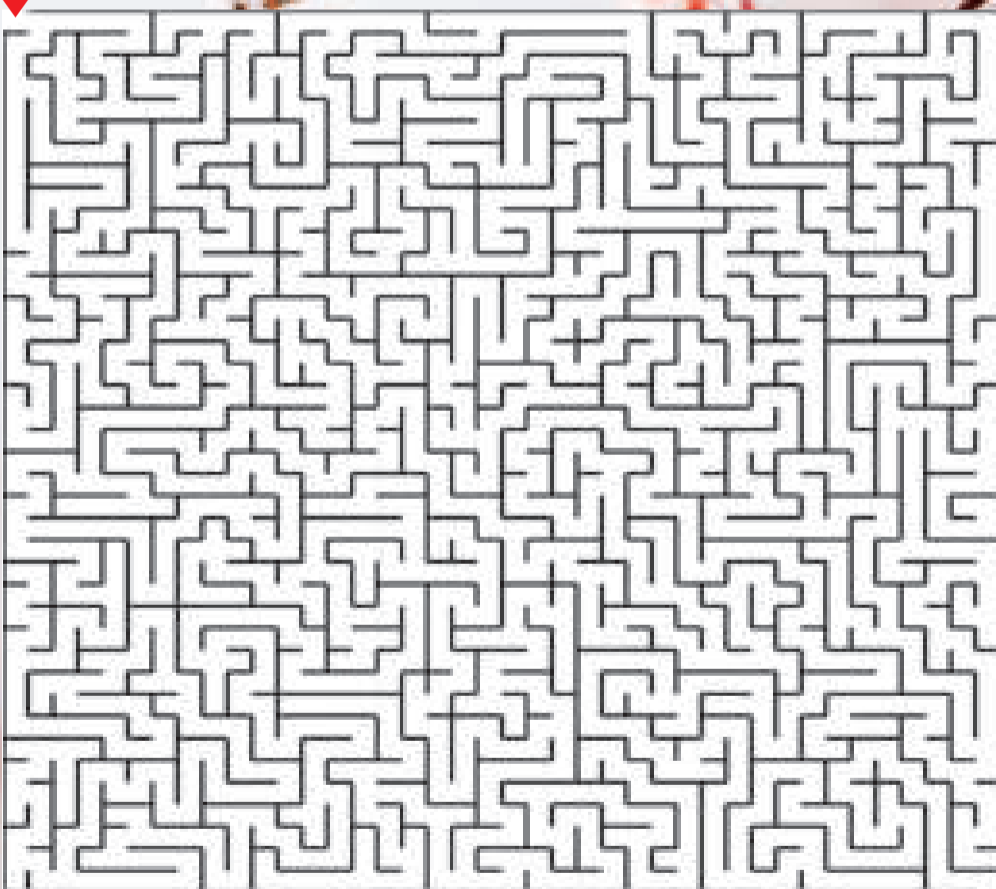
La Paz - Bolivia



VEREDA	SABIO AYMARA		CORDILLERA DE EUROPA	CARETA	ANIMAL DE CARGA	PARTE DEL BRAZO	ELEMENTO QUÍMICO	LABRA
TIPO DE MEDICAMENTO		DENOTA LA CAUSA				TIEMPO (ING.)	HOGAR	
NAVE			PAOLA DAVILA		CONJUNTO DE NIDOS			UN CONTINENTE (INV.)
ASTATO		PRETEXTO	VERTERÁ		SUJETAS	BAHÍA	NIQUEL	
POETISA GRIEGA	AIRE (INV.)		INSTRUMENTO MUSICAL	SUS		TIPO DE COSMÉTICO	TALLO	
TODA (ING.)	REY DE ÍTACA		LA ... (STA. CRUZ)	ORO			RECIPIENTE DE VIDRIO	
SONREÍAN	UN ...			NO CONCEDER	INEXPERTO	HOMBRE		TIPO DE GORRA
ARGÓN			RECIENTE			DEIDADES ROMANAS	HURTO	
RELATIVAS AL AIRE	CABRA (ING. INV.)				SEÑOR (ING.)		VIEJO (ING.)	DONES
		DEIDAD EGIPCIA	VOCAL REPETIDA		ESCANDIO	ILUSTRE		
	PRESAS (INV.)				TIPOS DE EMBARCACIONES			



Laberinto y Sudoku



Debe completarse con los números del 1 al 9, sin repetir ningún número dentro de la fila, columna o cuadrado.

				5				
	9				3	8	4	7
		3				6	5	
4				9	2		3	
				3			2	
	6	2	5		8	4		
		7		8	6	2		
8	3		2					
			3	4		7		

CURIOSIDADES SOBRE EL AJEDREZ

1. La palabra 'Jaque mate' en Ajedrez proviene de la frase persa 'Shah Mat', que significa 'el Rey ha muerto'.

2. El primer torneo de ajedrez no oficial se jugó en Madrid en 1575. Los italianos Leonardo da Cutri y Paolo Boi viajaron a la corte de Felipe II, para competir con los españoles Ruy López y Alfonso Cerón. Los italianos consiguieron la victoria en este primer enfrentamiento.

3. El inventor húngaro Wolfgang von Kempelen desarrolló en 1770 una máquina llamada 'Turk'. Este artefacto diseñado para desarrollar juegos de ajedrez, podía enfrentarse a un oponente humano. Entre las personas derrotadas por la misteriosa máquina se encontraban estadistas famosos como Napoleón Bonaparte y Benjamín Franklin. Sin embargo, era solo una broma entretenida. La máquina estaba controlada por un ajedrecista humano oculto que movía las piezas con imanes. Lo cierto es que varios grandes maestros del ajedrez, de la época, se habían escondido en el 'Turk' durante décadas.



CANTANTE PUER TORRIQUEÑO	NOBRE FEM.	PLANTA GRAMÍNEA	UNID. DE INFORMACIÓN	IGNACIO LUQUE	EFECTIVO (INV.)	EXTREMISTAS	MIJAS	CROMO	ESCRIBE	CALCIO	UNO (ING.)
EL ...	NOMBER MASC.	CIFRAS	CORCHO	ACABAN	ENTE	ESPECIE DE PLANTA	EL CLUB	REGIÓN DE BOLIVIA			
NIÑO (ING.)			DESCON-CIERTO								
AERONAVE											
PAUTAS										PUNTO	
DE USO EN BARBERÍAS						RADIO					NOMBRE MASC.
UNEN	NUEVA			CONSUMIRÁ				CRIA DE LA VACA (INV.)			
ELEMENTO QUÍMICO				TIPO DE CUARZO	DELIMITAR	INDOEUROPEO		CURE	INÉS ESCOBAR	CONOZCO	
APÓSITO				ESTADO DE ALEMANIA							PADRE DE SEM (INV.)
				SONRÍA							
				ARBUSTO AN-DINO (INV.)							
				ESCUCHAR (ING. INV.)		DIPTONGO					
				FRANJA (INV.)							



**PALABRAS
DIFERENTES**

REGLÓN

FRAGMENTAR

LIENDRE

ENCÍAS

BARRANQUILLA

NARVAL

TROCHA

RETOCAR

VIRUTA

GALLARDÍA

MIRÓN

PONENTES

I J U C R G E M H F X M A P S O U T D Y Y A A I V T F R B H J V
 W Y N V M K T H I Z A N G O E L G W U M Q E V M Z B M X N Z U J
 T N R M N F T G L R A R W N E J Y N A F R A G M E N T A R S G O
 I N K T J Q R A K C O T T E Y V W H O T A F G E L R R A M X K U
 G A L L A R D I A Y T N R N O T F E L D U K Q M R P O D B V T N
 Q J T U Y W H J M V B P K T I H L L E K D R E F T L C Q F A A E
 R R C M S F Y S D R O W L E V Y Q O K K O W I X X O H B U R D N
 E E I S T I N G E E Y H I S C G N F E G M K K V J L A V V T U C
 S N W Y Q K P T R J H T S J P X E V P Y D X O D M D N A E U R I
 Y G W B N A M D N R C Y T Y O K C S H U V P Z M R W L D N H P A
 D L C O E U N E C B A R R A N Q U I L L A R U O E F D J D D F S
 M O Z V H E J A S A N M A L H C O Q Y F Y C W V M U O M V M E Y
 R N F E I L F E X N C W R W I X L N Q W I J I X H F O C A U O J
 F U C L Y T B L A N K W F F I A Q O K Q W K U P D V K O P Z K R
 Q K J R W S A C F V S M A X J K O S G V F I W I G I K A A N U H
 W S F T G F Y T A V S N U M R E T O C A R I D G U H W D U E Z L

Palabras Cruzadas

PUEBLOS Y ETNIAS DEL MUNDO

1. Etnia del Asia
2. Pueblo y etnia de Europa
3. Etnia de la India
4. Etnia de Malí
5. Etnia de Birmania
6. Pueblo y etnia de Panamá
7. Pueblo de la región del Sahara



EL IDIOMA DE ESTA ETNIA DE PANAMÁ FORMA PARTE DE LA LENGUA CHIBCHA

Crucigrama Autodefinido (TURÍSTICO)

5

				QUITAR	LEPÓRIDO	PLATA	C. DE JAPÓN				
				IDEA							
				SONREÍ (INV.)		PRECIPITARSE (INV.)					
				LABRAN	BEATRIZ (FAMI.)						
REZA	POMO	RELEVO (INV.)	C. DE EE. UU.	LA ... (SUCRE)				ESPECIE DE PATO		POKER DE ASES	
ZANJA (INV.)											
				ABOLENGO	PROV. DE LA PAZ		DIPTONGO	ATENDERÁ		NEÓN	
				NO ESPESO				PROTEÍNA			
						FUMAR (ING.)		CONCEPTO			
				HINCHADO							
POT (ESP.)				CÁMARA					EMPERADOR ROMANO		
BOMBA											
PERDIDO (ING.)					NOMBRE FEM.		ANDORRA		DESCANSE EN PAZ	PESCADO	
FAENA	ASTATO	INTERJ.				ARTE MARCIAL DE JAPÓN			UNO, UN (ING.)		
ESPECIE DE PEZ				MIREN (INV.)							
				DEIDAD ANDINA	RÍO DE EGIPTO	DETRÁS					
				OXÍGENO							
				ARGÓN							
				TITRA (INV.)							
				ESPECIE DE PLANTA							

PALABRAS RELACIONADAS ENTRE SÍ

LOCUCIONES
FONEMA
IDIOMA

DICCIÓN
LITERATURA
GRAMÁTICA

RETÓRICA
ORTOGRÁFICA
SINTAXIS

FILOLOGÍA
MORFOLOGÍA
LINGÜÍSTICA

FONÉTICA
SEMÁNTICA
LÉXICO

W F V A L P B B B M P K S L A F L Z W P H V V V S B M K X B O C N H L F
X Z S E O M S W X R B D C V D E K G R A M A T I C A K I U I X L G K D J
H D I A C M L V E K U E S I X W R H F N S F D K Z H T A T D M G H B E N
O M T V U I J N I Y H U L I P Q Y N Q N N F K I Q F S Q F E G S U M B Z
Z B G Z C V S A F M Q R C K C O Z F J U Y A W M C B Y O X Y B K L D M N
J P B F I S T C Y L E O Z T P V S Z U W L F Z J E C J O I L A F U L V P
Q M Z G O X W S R A Q E D J Q H N Y W Z Q K J F B L I T E R A T U R A E
X A Z K N N H C E H Q A Z R E R X H R R D M B Y F O G O O G D J V A F F
H Y V G E J E O B S L Y N A I G G G V L H P N Y F C X I N G Y H G F F N
J E U J S L D M M U E X M M O A J D S H A U L N A A A V T M C V L T Q E
V O K X A M A T A C E D J S L S A J E U C I N Z S N A H E Q D C S A R O
O A I Y U L H U N U K Y A T B T B O M J S K W O I V K J Q F D U W S B R
U L G W Q T G D B O L H Q O O G O M A G X P N I F Z Y E K M R E W V S T
Q Y M Z O S L R O T B W H Z R U Z X N Y R M M W Z E H A P Y A F B U V O
Q D N J F C U F K W J Q G W K W U R T O D V G U D A D D D A W M V M K G
G V F Q J H T O J Y V X X N O H C L I B C L J L L V J R U R U O O R Z R
U S D Z S E D K A W B W Q P L Z Q I C P M F X Z R D Y S D S L M R I R A
N H Y J B K F I I O Y E D J B E L V A I C L I N G U I S T I C A A D D F
G O O U Z E G H T Z L P P G N K G R B X O A Z Z T N U D Z G A X N D S I
B H O O W O B U Y Y M E Z I I P G C L V Q M Y K T P H G G L M Z D M A C
Q G L H L F J E N H O U Y S R N X N I H G T E A H F V T D Q C A O U E A
L U Q O E W N D N H R J J J I S V Z I K Y W X X J X F F O O I Q M H P S
L S L E H N B A X H F O N E T I C A N S M I A G K U S E D L A L M C R T
J I V D P R U W Z L O F S A K X O B Z A S M U X M S M L Q Z R B O P B W
F U U X W Z D T B W L I G I C E A Z L A K U U Y Q T K F X M P X P D T I
N N Z G W C R O W Q O P B M P N Y J G S E X A O F O D V D Y R Q L T X F
F I W K Z S I N T E G Z O A X Q B R E T O R I C A S J Y P Q Q Y X I I L
K Z O X H B B N I Z I D E Z S F J C K F Q N V A C G O M Z D F S D U S I
R O P H D B W A C O A S B J G D X H E W W O K T R S B P F V F T T Z B T
I T H N A M M C E B D Z K M M R N Z S N Q U L R F O G G M J V M V D A X

Soluciones Pueblograma anterior 7

Nº 256 del viernes 2 de junio de 2023

PIEZA ELÁSTICA: C R U Z A D O V E D A
 UNVA TÉCNICA DE PUNTO: R E T A C A V I D A L
 BOUTIN: I S O P E R A L W E B
 ESPADA: S O L A R C E L A S U
 SONAR: M R I T O R S A R A M
 ESPECIE DE AGUA: A T R O Z I O N D I I
 LOCALIDAD: S E A S E A C O T A N
 DORA: E B R O L A T R U F A
 PLAMA PROFUNDO: R A U D A L E S R I P
 DORA: I O B A Y A S E N N A
 PLAMA PROFUNDO: A C I F A R T D I A V
 DORA: D I A N A G U A R R O
 PLAMA PROFUNDO: A Z T E C A Z N A A R

UNDA: O N I F
 UNDA: L O N E
 UNDA: A T E R
 UNDA: C A I N
 UNDA: O R C A
 ESTRELLA: S O C K S A R N O K I A
 ORLANDO LOPEZ: O L R I M M E D R A N O
 MICHACHO (ING.): L A U D I N T E R B I S
 CONSERVÓ: P I C A C R U Z P A C T
 MULA DE ORO (ING.): A R E N A O V J U D I A
 FALSA: P A Ñ O S L O O R D A R
 TELA FUERTE (ING.): A P O L O H O I R A
 MUSA GRIEGA: C L A N
 MUSA GRIEGA: L E S S
 MUSA GRIEGA: I V I O
 MUSA GRIEGA: O E S N

VERSIÓN FONOLÓGICA: E S T E
 ESTADO DE UNO ANIMADO: N E O S
 VERSIÓN FONOLÓGICA: T S O P
 VERSIÓN FONOLÓGICA: R E N E
 VERSIÓN FONOLÓGICA: E O I R
 ASIMONIA: A D U A R P R E T E N D
 JUNTE: C I N T I I A C R E I A
 BRUJAL: U G A R O C I L E B S Z
 BANDIDO (ING.): E U R O S O D A N C H A
 AREA (ING. JRU): R A I Z C R E S T A I C
 MERICADO DE LAZÓN: D Z O L A A R I O L K O
 EXPEDIENTE BOLIVIANO: O U T E R I N F E L I Z
 T R O I
 A E R C
 G E M A
 O S A R

ZUFFJOFKJRHRSNEVKMDYTRCISULWFEWCFBS
 HVSYIKMIUGCNOODANOEOTAABPXRNIINVYFWLN
 RDVYHFWMKBCUOCARRYUPNOALHYEYTKARAIIX
 RRXVHKROCVJUJFDYKFDDLBJGLGJFWZLLWSW
 XMHRFFYORFAVFNRYRYHOFIMROJGTTEXGKEVTD
 TEPXLETTGTYTFEHOXIMDMYDCMXNASTKXNSDT
 QIMZQMEVGGJSLAWOAIHTLJLRPVYSBOIGVBN
 YILAKRSNONBXAVLVXSAPRGQTSKBNFFNENB
 BRIGHTTHLEDMKXEEZRTTGTGXOQNDANHMWYFF
 MRVIWOIKDKJYMDTVICRZATSMGYPMXDQDUELD
 KZAFUIRNNKUIVHOBENKPARGLNMLWTJOUTNWA
 UTBCEMRUGWTJBYZBRULWLIOPMTJWYHCXAJH
 VNNITKCNDDPZCBYLRANADFKHGLSCKOUTQCZH
 WAFPLRLZVJOOBHDXCUCUVWNLRVWNPZHIZBQI
 DCDDPCCJCYDFELATJACCUDOMYXRURMJLDRLE
 EFHCVHLRDCFWARNLRAAEVJXZMYZVQMDATRA
 SXWIBNWLKZCNTZOLYNFMUCIAXUSTWGGROEET
 ICKNRJORPATLKFKHBYLIXGCHESSTAGEEXQRBA
 GJVSXZBXOXUJNDPXXAJOPXNZMIISEVDNUCTMW
 NUVUFJGQFRFYUGZQFRFJTYMITCWXZNHDCCUX
 EJODALKDYSQVREITWNLTMVSGSIIOYACUAMFZ
 DUNJXOLLONGERMEREGEAZYOKZAVFRMONEEXS
 MBOHPHGRMQZMRUXASBFMGBVGSNRFMDNGLNHO
 PWAVCDUOYBMUOITFEWPSFMKMSUNHOWELDPL
 CGYPPWGGAUHNKTSWSTYRKAUVJLXLITBRMHBDJ
 ISZFIIXFKKBQBVTEIENENHIDQEXXPRIIFRPM
 UKTPANVESYNOJWISSSCHOOLYKQSAIHHAPUZ
 EYMGUTDLLQTEANYZTGGFSOLSUBWBCPJQJJIY
 FCPFSXXWMEAWWFGNWKKOGRJTPMKKOYEYJRY
 JKTJNEQKCUHTRASEAPGMEBCYUHRAEVXACZ XU

XLPPAFGFBUJODPTJSSCWXF
 MFAQMLKVAGXSFITBDALMLW
 ANGPINGDUBFLCSUFYMJUH
 VGUSISXTLNI SAXOFONQKZZ
 FOBCBCULRTHFVAXACIDES S
 TWSQVOPJEBKSJQNI TFRAAZ
 NHQCORNETAYOFNAENFEMQV
 SRDOUNUZHTPLBT T MNOVDNF
 JFKZKORGVHWTOYKGRZOLD
 QABHUWAKTVLGM EWBECLAOT
 IGPSZKSBUIAKBKRWGSUBUA
 VGBMGKCDVFNAAFEOTHSVX
 KTCVODGNVWDARLTDARIUKB
 WUPJURFTBDXLDWRXJNDKDO
 CQYUHFTEIENB IOTGGZLSFK
 AQYERGMWXDYNNTRZDOCTMY
 CPICCOLOIKFIOQYSPYKEX
 OMQLOPVKSLJXPAFTZIRRZA
 RARKTPXATDVNVFBBSZSRGI
 DZAHJLXVIGUJBTAUPBMEDF
 EFNDXIFANMWCYNFZTKFTAN
 OJDLYZVEGBDBJQJWSYTUS
 NSOMAFJSAHBWIKVWEZCRGS
 TRMTMSFRBAITROMPETAGA
 FEIOYTAVCFJFMULDPSERHCO
 BANWARDYCOLOXZYSMZMLB
 GYVBTKCDAJBR SJNIVA OZGW
 YVSJSUQRGEPOBMIWMXNGQZ
 QHCVC CLARINETE LAXWTIZTW
 NEUILNUMBERZQMSDYTC TWM
 CAHDXDSOGUROFJJUWUA AFB



STATJBTJHFYWHKHVN YTTONGNF EFKNLN
 UBLJVAOMISZQPRJJ SUCRRZF KWVAITHX
 ZPDI BSKEHXQB TWFCGSMOBDKATVRYNRGS
 QFLQHXXQZCHGE OOFYND BXQKIFA FYIIOG
 TARTAGAL CGGWHRWVKHIUEHBXIXRWSNWA
 XI PN CZKNZALDET X CX STSXRKZEXITING
 IKDYCESHUKIAPRK I TENERIFE WEFIRJDM L
 TYCTEESKBSYJEAPO UDTUJAIKNRNTONAC
 HBUXAIKTAGNRNZVCFQZLEYETTKYDFDPJ
 ZCTALLINXTPICWLSZLBPVHRWKYURDCCF
 YNMSKXIOOYMGGAJOASIXUOSPMDOAAOZN
 FCA GTH TGM YXVTUSNIAJTS DMBJMMWUBUZ
 RPDPEYSJHJZKVQPCTINT TRIESTE IWMPZ
 PABJMNZINDLVXOGXTQYOMXIE TQFNEKGB
 UVPOXAVFPJKT FELUOPWKPAXB EWMBKSQ
 RJZMYWTDZQVYFSLXOFRNMT OZNHQKVD ER

PLATILLO PROPIO DE BAHÍA, EN BRASIL

1 M E X I C O
 2 C A L A P U R C A
 3 A J I A C O
 4 R A R A G U A Y
 5 T A L L I N X
 6 C A C H A P A
 7 M E X I C O

GASTRONOMÍA

1. El pad thai es un platillo típico de...
2. Sopa de maíz potosina
3. Especialidad culinaria chilena
4. Platillo de Brasil
5. El chipa guasú es típico de...
6. Especialidad culinaria venezolana
7. El pozole es una especialidad...

8 Sopa de Letras Gigante

PALABRAS DIFERENTES

VIZCACHANI
TIMÓN
VAN

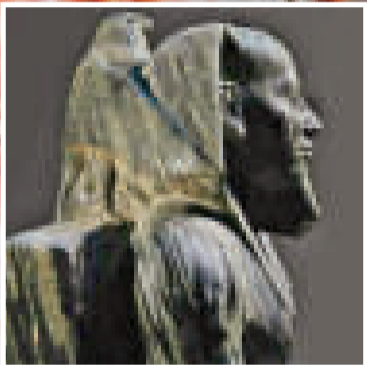
KIMPEMBE
INTRÉPIDA
BOBINA

TESTERA
VILEZA
CORRAL

URENTES
ARDIDA
KEFRÉN

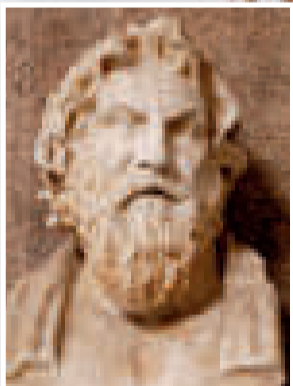
MARACAYA
ESQUELÉTICA
ANTÍSTENES

El jugador francés Kimpeembe



Estatua del faraón Kefrén

Timón



El filósofo griego Antístenes

El lago de Van (Turquía)



HUMOR

-Pepe, ¿qué le vas a regalar a tu mujer por sus bodas de plata?
-Voy a llevarla a Australia.
-Caramba, pero que regalo, pero entonces ¿qué le vas a regalar para las bodas de oro?
-Bueno, iré a buscarla.

DATOS CURIOSOS

Los antiguos egipcios llamaban a su tierra Khemet, traducido como «la tierra negra». Ese nombre hace referencia a las zonas fértiles -zonas de los limos- del país, en oposición a los colores rojizos del desierto.

