

- Crucigramas
- Palabras cruzadas
- Sopas de letras
- Sudokus
- Diferencias
- Laberintos
- Humor y más...

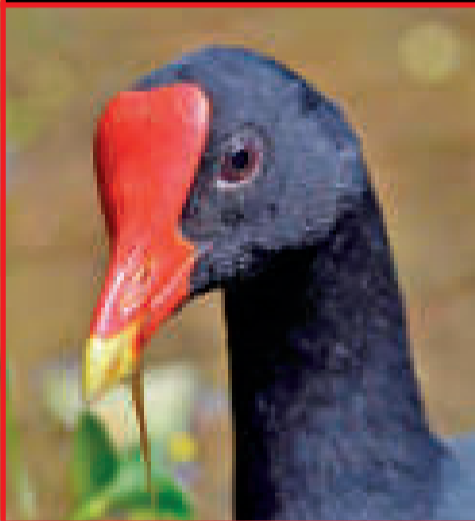
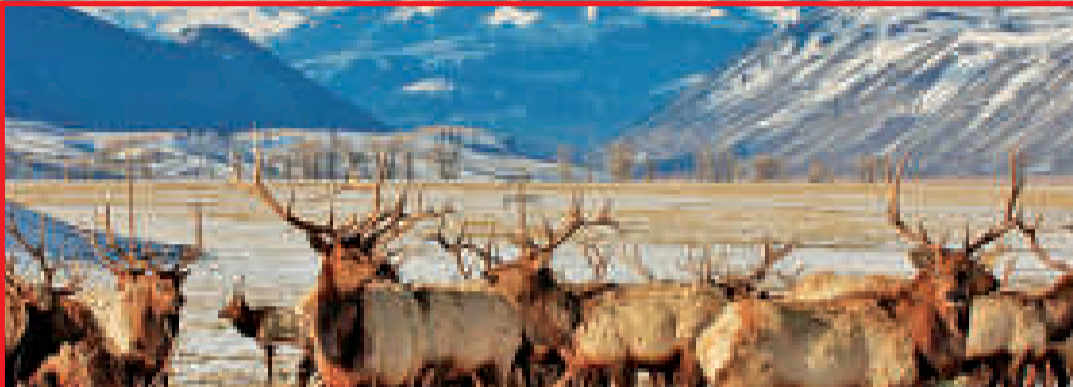
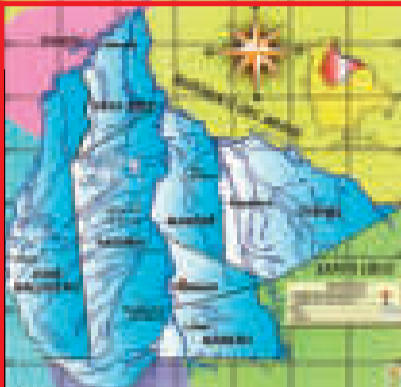
GRAMAS

Nro. 265

Viernes 23 de junio de 2023

ESPECIAL

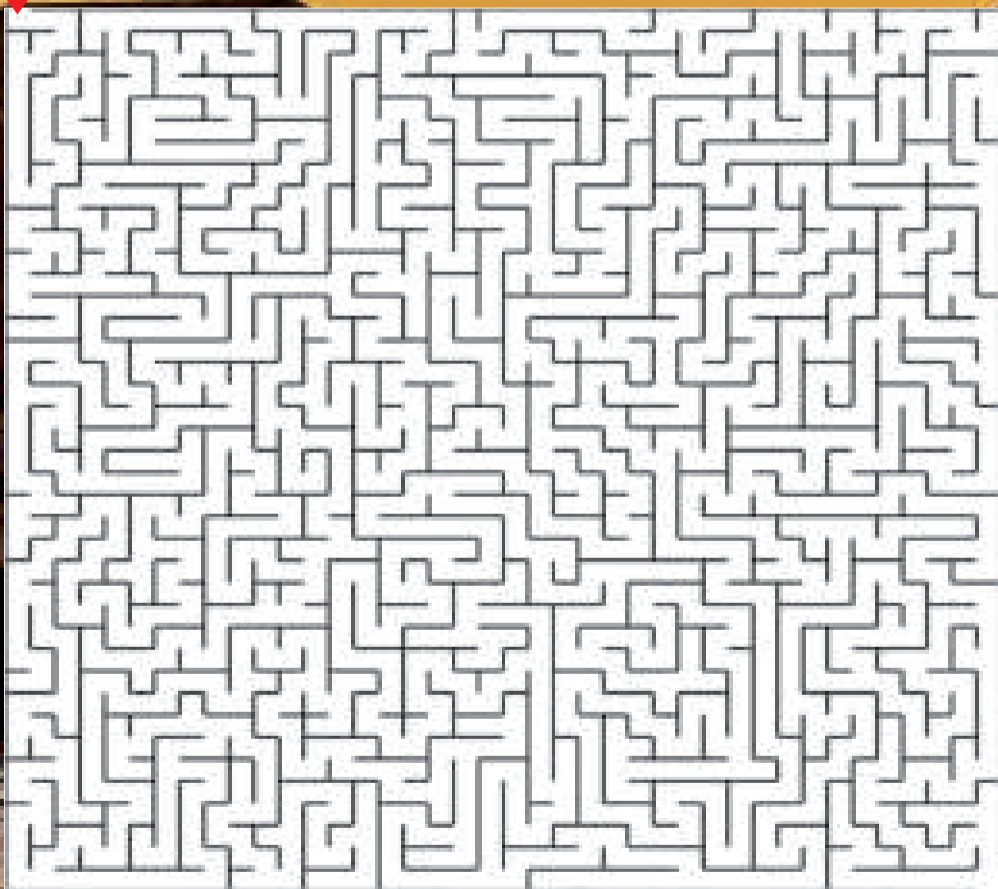
La Paz - Bolivia



		JUNTAN			DUEÑO	RIENDA (ING.)			SOSIEGO	PUNTO (ING.)	GARANTIZA	ESCAPAS
DESCOMUNALES			BARRO (INV.)	PROTESTAN			RASO (ING.)	ESTRELLA				
PARAISO (INV.)					ESCUCHABA			PARIENTE				
INGENUO										NOTA MUSICAL		
TRAS DE ALGO					REY DE MACEDONIA	PEDIDO						
LABOR		VIDA (PREF.)	CORTAN AL RAS		IDIOMAS	MIRADAS			GALIO	UN PLANETA	ACTINIO	DEGUSTAN
					N		MARAÑA	CAJA				
PAIS DE ASIA (INV.)	SODIO					TATIANA NUÑEZ		SUJETADORES (ING. INV.)	BARROS (INV.)		GOBIERNA	
LABRAN		ELEMENTO QUÍMICO			NOMBRE MASC.						RÍO DE ESPAÑA	
LLAMAR (ING.)				HORRIBLE (INV.)		MENTIROSO (ING. INV.)				NOMBRE MASC.		
DELIBERADAMENTE			RECORD (ABREV.)			PINTOR FRANCÉS		NOMBRE FEM.				
MENTIRA (ING.)				DESAPEGADO					SATÉLITE DE SATURNO			ALFA
PLATILLO DEL BENI						OBTENGAN						



Laberinto y Sudoku



Debe completarse con los números del 1 al 9, sin repetir ningún número dentro de la fila, columna o cuadrado.

	4		7		2		1	
9			3		8	2		4
5							3	
1			6	2				
		9	8					
6	7	8		1		9		
				3	6			
3	8				4			
4		2			5	1		

BOLIVIA PIERDE A UN GRAN- DE DEL FOLCLORE

La agrupación folclórica Jach'a Mallku se fundó el 22 de octubre de 1985 en La Paz, Bolivia, por el cantautor Franz Chuquimia, nacido en La Paz en 1960 y fallecido este 19 de junio.

Formó parte de grupos como Ancestro, Wari, Uma, Urubamba y Mallku de los Andes.

Franz Chuquimia incorporó a René Carrasco y a dos exintegrantes del afamado grupo Rumillajta: Edwin Rowert y Víctor Hugo Ferrel.

En 1986 ingresan también Fulvio Ballón y el charanguista Saúl Callejas, exintegrante de Wara, Altiplano, Andesol, Kallawayá o Inti Bolivia. Esta formación se mantuvo durante varios años.

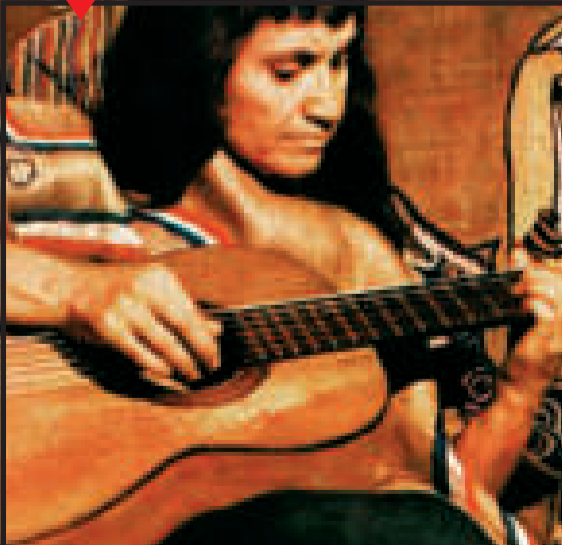
Entre las más importantes presentaciones de J'acha Mallku destacan la participación en el Festival Cosquín en Argentina; la EXPO de Sevilla 92 en España; en la visita al Papa Juan Pablo II en la ciudad de Roma; el Festival Telemarck de Dinamarca en 1998 y el Festival Mundial Martigues en Francia.

Franz Chuquimia es autor de las celebradas canciones: 'Bella mujer', 'Abre tu corazón', 'Manantial', 'Si te vas', 'Desde Trinidad', 'Yotaleña' y también destacó en la composición de hermosas morenadas como 'Cecilia', entre otras más.

Paz en su descanso eterno.



TROFEO			ESCUCHABA		ESPECIE DE PLANTA		CON ALAS					
	BILIS											
			RÍO DE SUDAMÉRICA									
RAZÓN			TIPO DE EMBARCACIÓN									
	CAJA											
TRADICIONAL	CALIFORNIO	PROV. DE LA PAZ	ROÑA (INV.)	COLOCAR (ING.)			FILÓSOFO FRANCÉS	COCHE (ING.)	SOBRE (ING.)		ABRIGO (ING. INV.)	PRON. DEMOS.
UNIDAD DE SONIDO												
DIVIDIA	VIOLETA											
					LIBRO							
POBL. DE LA PAZ							URBANO	JULIO				
ROCÍO ZAPATA			SOLFEO		INSTRUMENTO MUSICAL						DINAMITA	OREJA (ING.)
RASPA			INDICA LUGAR	CORREO (ING.)								
RÍO DE ITALIA								RATA (ING.)				
DOCTORAS (ABREV.)												
ESPECIE DE SIMIO			TRES (PREF.)									
C. DE EUROPA								MARIO ESCOBAR				
NOMBRE FEM.												



Sopa de letras

**PALABRAS
DIFERENTES**

INGRESAR
IMPAR
IMPOSTOR

IONIZAR
IMITAR
INSTALAR

IMPACTAR
ILUMINAR
IMPLORAR

ITERAR
IMPRESIONAR
IMPORTAR

I N G R E S A R D N X A W B L H W Y L M Y B N B R E U S W B N I
M F V Y E C M Y D J N S I F F H Y T F P C R P O N Z R I K C T U
D Y I I X B C L Z M F D R J K X Y K Z X V A V I H E M M K E O G
B F O I B I V C U C Z F I I Q U N O Q R L H S N I B W S R G I X
J Q O M L D M V L B R A N Y H C A C M O V J P Q T G Y A F A L E
W R I P A X D I Q A O G F I U B A S C R U M C B Y U R E K Z U H
D A P O N Z U N T Q J U X O E M T W E K X V N T P Z Q Q O C M P
D G J R K M V C U A L E F N D S Z P I M P R E S I O N A R R I K
W X N T Z C A C A A R X B I I U P E M F I Z N H M D L E A S N P
Z X O A X P I H U W S D Z Z N Q C U P K G R P R I F T N Y A A C
Z P O R M F Z P O A P K Q A P G Q U O A H H E L A J D M C N R A
U Y K I K Q I M P L O R A R J G N H S S F M N B Q P W X P C O K
C A N N O T D O K X N G C W J O H U T D N B E G M K M B S T J Y
Z G X L A S G P M B P E S Z P T E R O L C H A U C U T I E P F J
U P Y G Y M S N D I B V I K L R H Q R J E D J Q I G N I S U E L
P A K B M H T W V U S H S D B N Y Q Z I N S T A L A R Y N I E Z

Palabras Cruzadas

MONTAÑAS Y VOLCANES DEL MUNDO





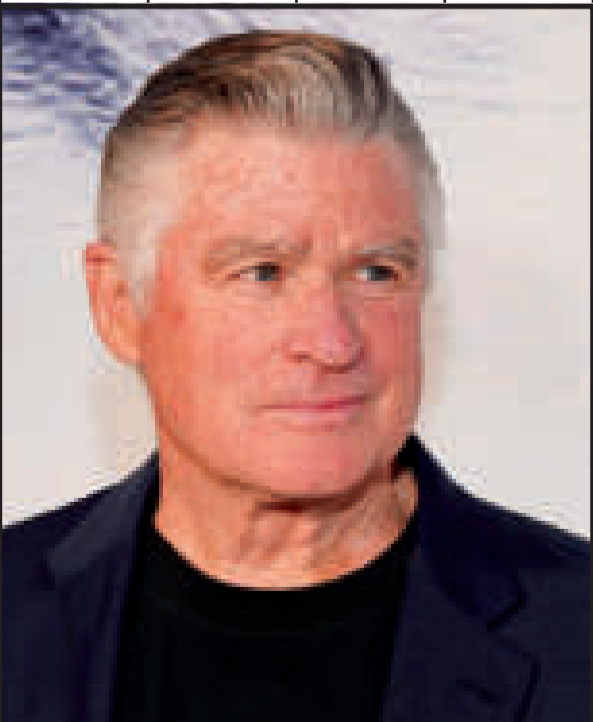
1. La montaña más hermosa de Europa
2. La montaña símbolo de la ciudad de La Paz
3. Pico emblemático de Japón
4. El monte sagrado de Grecia
5. El pico más alto de Sudamérica
6. El Monte Bianco se encuentra en...
7. El pico y volcán más alto de México

UNA DE LAS MONTAÑAS MÁS BELLAS DE EUROPA, TAMBIÉN LLAMADA MATTERHORN

Crucigrama Autodefinido (FARÁNDULA)

5

	ARREGLO		DE PORTUGAL	C. DE ARGENTINA					
	ALBOR								
	NOMBRE MASC.								
		SEÑORA (ABREV.)							
	DICHO (ING.)								
ASOLE		PROV. DE CANADÁ							
CAMBIO	CERIO	MANDOS	NIEVES QUIROGA			RIVER (ESP.)	INÉS SORIA	DUEÑA	LIMPIAS
CUADRA (INV.)				C. DE FRANCIA					
REBAÑO (INV.)	GANSOS		ESTAFA	INTERJ. (INV.)			ROMPEN		
INSTRUMENTO MUSICAL					NOTA MUSICAL		TREAT		
ALTAR			SILVIA NOGALES		QUE HACE UNA TESIS	ESTEBAN GÓMEZ		COMEDIA DE MOLIÈRE	
PECADO (ING.)			AMARRADO (INV.)				AIRE		
MENCIONE									DABA LATIDOS (INV.)
PADRE DE CAÍN			PIZARRA	LABRAR		ESCRITOR BOLIVIANO			
HOJALATA						DEIDAD ANDINA			
	EL (AL.)					CAP. TOLTECA (INV.)	ELOGIO		
DESISTE						BURLA			
FREÍR								AMÉRICA ONLINE	



PALABRAS DIFERENTES

BAMBÚ

ANFITRIÓN

RÉMORA

GROGUI

PEPINO

ETÍOPE

ROMBO

ODISEA

CONDADO

TRALLAZO

LIGA

ESCORIA

TABLETAS

RABILLO

LESIVA

U W D T H J X B G B A T F L O H G Q A Y C C G C L M B F T A P M X N Z M
 P G D J S G P B L D S R E M O R A D U P J G B X D Q I O W D F T K R I H
 U V A E S W A N X Q D M B V S M A Z A R W U V T T S H U M V E V Q E F V
 Y P N E Z V Z C F O R Y O G D J M M X S K L M P P E D L P V W Q X A T E
 C Y F K S P Z T K D O X V J Z W M I V H P K L D T R J O Q T G I F C G A
 M J I A S I D Q U C W P C W D Q P Q K R Z T W U A I F G X F S Q T R E M
 S F T U L X D L U A C L C Q M U T C G X F E H S B E C Q X T M M O U L Z
 F P R U N T Q O I N U G J B N A E E R A T Z W M L Y E F I B S G W G K T
 N S I J Q U Q T R A B I L L O R L T I D J T H K E N O N Z C U O N T Z A
 U Q O S J A F W Y G M O R S R H G Q U G V I B B T T G G Z I Y I G N I G
 P R N R P E L L C K Z B H O E F H R R Y T X H F A W G P E V S P V O T Z
 Z K X E R C C C I K F J B U R V N H E Q Z L Z K S C F G L U R O F O H P
 M Y X F J E D Q L Y K X Q I V C R E G R L U O E D H P D Y E F Z Q R P E
 A V U S K A T W T Q V M G G M I G A J U I I R O R M H C N Q Q O S V F S
 U O O V U V H R I I Z K R M Q C Z L C V H D G Y V R V R V Q Q S M V N C
 N K T B U G E U X C V C I T Q E D T B O B J Q A L P U Z V P Z F M X X O
 O I M D R O W Z Q Q K B Q R V D Q W S N J B K C W U K K S I Q R Z S R R
 F A V E U W B C I T Z J E W M Y C O N D A D O D R X Z T M R M J Q S U I
 B B W A E C N G L R I R E N C J F C I U A T U V U O E S O Z M K Y E C A
 V Y K L Q F Z P N A N U M B E R Q P X L E V S M V K L Z R Q U M H K B Z
 M O J N D J S E W L L B E A I N E S B O P Z T W S A D F F Z Q R Z I Q J
 W I Q P J X Y P J L G G V D P A C D R G H D V L Z F C F X E A B O W Q I
 B M X F J Z H U L A C T O N N A C W I D I S U J O L H E G T Q B X F R M
 I X D A E S X R D Z S N A A A V C N J N M N B L Z F O N D I M P I C K U
 M C T F R U P C F O W O V Q C V L Q H N E L M L S T B O X O J O G X X N
 E G L D Z W C B R E Q N E Z B E I L K Z M J L Z R Z M G R P K I H U D Y
 Z Z F Q K Q Z T X R M S W D I O F S P E P I N O A P O R H E O V G Z U R
 Y N F G I S G J B V X M L Z M B W A E F R Q J N X L A R O P P L Y A Z N
 B B A N K B E Y Y O L R O A O D I M Y L Q U Q U K G A Q R T Z E T W M N
 T L L Y H C H E D N F D D N P F F N W S T S I L L Z H W T X B Y M S W M

Soluciones Pueblograma anterior 7

Nº 262 del viernes 16 de junio de 2023

M A L T E S T R A T O
A R M A D O R T O N
L I A V I L M A A L O
T N T A A R O L L E M
A F A N B E R I L I O
C I A A L T I S A R I
R E C T A A N I M A R
O C T O D L A O S M I
N A U S A I D O L O S
I T A U L A A I S N A
C A L C I D I C A R A
A V A R O A P O L E A
S I L E S S A B I D A

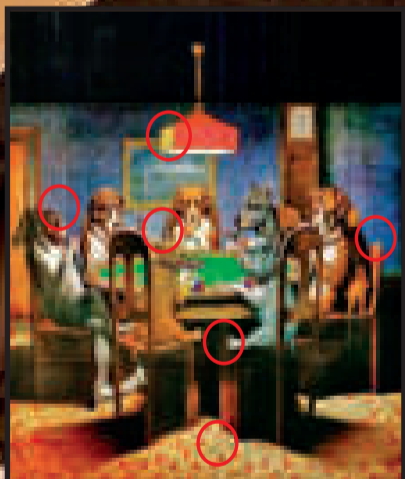
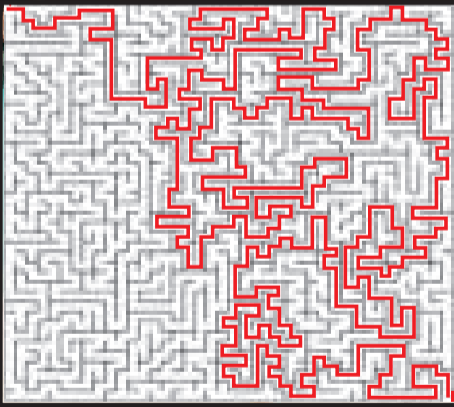
P I E S
O R B E
R I A P
T D I A
A I L K
C A M I L O A T E L E V
O M I T E C H A P A R E
M A N O S E A K R R A R
I R I S A L L R A G A D
C A M E L L O A D O R A
O N A N A P O W O R L D
B E B O
A L L I
D O I B
A L G A
S E A L

F E O S
I S L A
N T E O
L E O N
A R E A
M O T I N N O N J U R A
I R A N D O L I O T A L
L I P F I N O C V I I
L F P L A N C H O L I S
S I R E N A A O V I N O
P C A M E C I V I L R A
E I D O
R O O T
D A T O
E V A S
R E M A
C L I P
H A R T
M A R A
O P I O
L I E S

DWAQHCFWWMKFXUMOCBMDMKMURNEHPFFCMNF
 JLBHPXTXWVKOGPAZTETHE(SANTA)KGVWLUJTP
 WHLGJVBZPJLSJLNMKNHODYALKEOZRRQHQZPK
 RMKQCOSUBCRKWBYPFINXFEENABTAXWPDAG
 AMYIQHIQXFFNAPBBXPVUYEJJYVPLSBNIE
 CLCMYOOOMWTWQDNIVPOBXXFZXPYIPZFTKFRZ
 MLSVRRQSSVZERTGVJDSXLPVWLEIGJJKHOAK
 ZUIHLAYFRERSPSUZH(TOMAYAP)DTCKETBHPA
 PYNABLKWVPVIEITVHAOCNVZMBJRWCFVABOTCB
 UVTACAQOOGHWNNGEVPVFFCKUNODGETEQZRBUB
 JCWNRYRUTSZSLDCXIRMLUSKDRWXDQWXLLOMU
 KITVXCOOTHGWVIAKJDDCLZRLNTKQYBMVIRMNSR
 OROMTSZIRIMFENIJLORKGAHOVVFYMRSSIEGNV
 ULUXLVSWSGNMNMUJWUAETHXUKRXPHTBEAA
 OAGJLWIVLBIETORAOFNAZDPEANTMXLISTSWR
 YQVNXMBJWPXS(REAL)NRQVCUBIFILANKNPOTDW
 JTTXWBBUCMNXYKOZQWQNDIVXVRGRZGYWFM
 BHQGYDPSFMMSLDPGNODRQSMWEKTZCJOJLOU
 CEMIVJIYWIGNGOIVZUEZFQCVEMKVSBEEOGA
 DKCWTCK(NACIONAL)JVDUEWVGLSBNUMBERMVI
 EISDJBETOKGIEJQRIZUKLTWQIEXWEZUOHHI
 SCQZLBNPJAGSQADQLIEJAIKINOKGBTLLZV
 FEBZWTYQGNVPUKDFZORSPPFJDAUYLSBZNGMM
 MZGPACJPHKBBRWVUCJTPLTIPNRIXHYCYVLXU
 CTIYYXAXWWOBBOMCXHECLZIXIMQZIMUHDMJ
 XYGTS(PPRI)RMHJPHEOPNIGGIHOSCXWXSCKPL
 MKHRNZPZ(AQZ)VMWRWEMAKAERRKCBXBL
 XEFCKVETVGLURVURANDOMJNTCLZGCKJSSOABK
 LBJRDCCLGKQYGVKIVRFKWWJHUSDYEAASQBE
 BXSXDGFMUHQZOR(PALMAFLOR)HRYQVQHSOWHR

3 6 8 0 7 2 1 4 9
 4 9 5 8 1 8 8 7 3
 7 1 2 8 5 4 9 3 8
 5 2 3 6 8 9 7 1 4
 6 7 1 8 4 3 2 8 9
 0 8 4 7 2 1 5 8 3
 2 8 7 4 8 8 1 8 1
 8 4 8 1 3 5 8 2 7
 1 3 6 2 8 7 4 5 8

X L P P A S G F B U J O D P T J A S C W X F
 M E A Q M A K V A G X S F I T R D A L C L W
 A S L G P M N G D U B F L C T U F Y M H U H
 V G U S I B X T L N I G I S P M C R Q A Z Z
B E T A N I A L R T H F I A X A C I D M S S
 T W S Q V E P J E B K R J Q N I T F R B A Z
 N H Q A B Y A H D F Y O F N Q E N F E O Q V
 S R D O U W U Z H P T L O E T M N O V R N L
 J F K Z K E R G V H W T F Y K G W R Z D Y D
 Q B B H U W A K T V C A J E T A E C L L O T
 I G F S D K S B U I J L E K R A G S V B U A
 V G B H O K C D V O E N D A F E R Y H S V X
 K T C V N D G N V C D A J L T D W A I U K B
 W U P J N J F T N D X L J W R X J N S K D O
 C Q Y U A F A A E E N B W O T G G Z L I F K
 D Q Y E R G C W X D Y N W T R Z D O C T M Y
 C B R C U W N V I K F I A Q Y S P Y G K E C
 S M Q L M P V K S L J X P K F T Z I R R Z R
 X A R K M P X G R U L L A P M B Z Z S R G I
 B Z A H A L X V I G I J B T A F P B M E D P
 T F N D X I F A N M T C Y N F Z T K F T A T
 E J D L Y Z V E G B I B J Q J W S L T U Z O
 R S O M I J S A H G W I K V W E E C R G G
 T R M H T S F R B A I E V C S Y K M Z A G R
 F E A I Y T A V C J O M U L D N S P S H C A
 B Z C W A R D Y C E L O X Z Y S A I Q Q L M
 M H Y B T K C D A J R R S J N I V R I Z G A
 I V S J S U Q R G E P F B M I W M A I G Q Z
 Q H C M O N T A N T E K E L A X W T P T T W
 N E U I L N U M B E R Z Q M S D Y T O T A M
 C A H D X D S O G U R O F J J U W U R A F B



Y B I P F J S T B D N Q N O L N A L F Y G W I V D P N A L K Y K
 R U T A W F H P E E B N A C A N Z W V R Y Y P S F M Y H U T T B
 K V B C Q Z A Y B A I H U Y Y E S Y O H A T Y A X M R C C J Y J
 K Z B I C E F A W Q E C V S Y I F I S I O T E R A P E U T A C D
 A H N E O C I S G C N P D E N S J G N O D K B Y Z V I G R K K P
 I W B N A G Z D P N E M B T R I K J K W K S V G D D X J A W D H
 T G Y T R K U D D N S J O M O U L D L O F Y Y P A M B V T A E V
 F S F E F D W R U Y T M A O K N R W S H X Y O P D Z I M A S O X
 X E N M V E I G D Z A A M D J L I K T Z T L O R O A S F M G G W
 I E Z J G F B T F S R V D N C V I C N D O E J C M N Z U I U I K
 G C U N S A D Y T Q I M D A N G T S O F M C E T S B N J E R I F
 C A F I L R L S A L U D A B L E C O G R A F I A F G X A N X S T
 R J V N Z O T E T L V D W R D B P R G E A T B N O W O A T H X X
 J S Z X E W A U N I A B X C F D D L I P J C E W O B D O G V H
 R G V R M O F I T O P N R O N F B J W J V N U H E X R S T I N G M
 W V L T R J C O X A S M K H D D F S A O C V U O F V C B U Q

1. Luis Enrique fue D.T. de la selección nacional de...
 2. Delantero de Brasil
 3. D.T. de Ecuador en Qatar 2022
 4. Máximo goleador en Qatar 2022
 5. Arquero de la selección inglesa
 6. Selección nacional que disputó en Qatar 2022
 7. Defensor argentino en Qatar 2022

M B
E S E N E G A L
P P
A P
Ñ E
R A P H I N H A
L
P I C K F O R D
A
R
M O L I N A

EL MUNDIAL QATAR 2022

DEFENSOR ARGENTINO QUE ACTÚA EN EL ATLÉTICO DE MADRID

8 Sopa de Letras Gigante

PALABRAS DIFERENTES

ECLIPSE
BICOCA
OBSTÁCULO

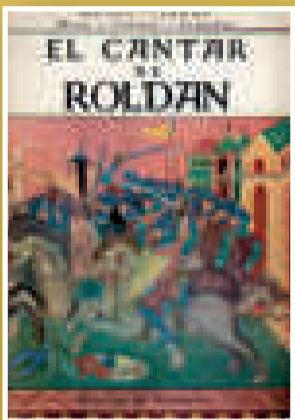
UMBRÍA
PRÉVOST
APRISCO

DALVIK
BUFEO
MECEDORA

ESCOBA
NEUMÁTICO
LIQUEN

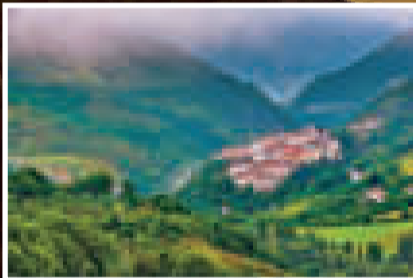
ARENGAR
EFIGIE
ROLDÁN

Liquen



Roldán, personaje de la historia de Francia

Bufeo, el delfín boliviano



Umbria, región de Italia

Pierre Prévost, filósofo suizo



HUMOR

El profesor de filosofía a su auditorio, después de la conferencia:
-Y si ustedes me han comprendido bien, es que me he explicado mal...



DATOS CURIOSOS

Cuando pensamos en guitarras antiguas, lo más común es que se nos vengan a la cabeza esas Fender o Gibson de los años 50's, la época dorada del rock n' roll. Sin embargo, la primera guitarra como tal data del 1590... ¡y tenía 10 cuerdas!

