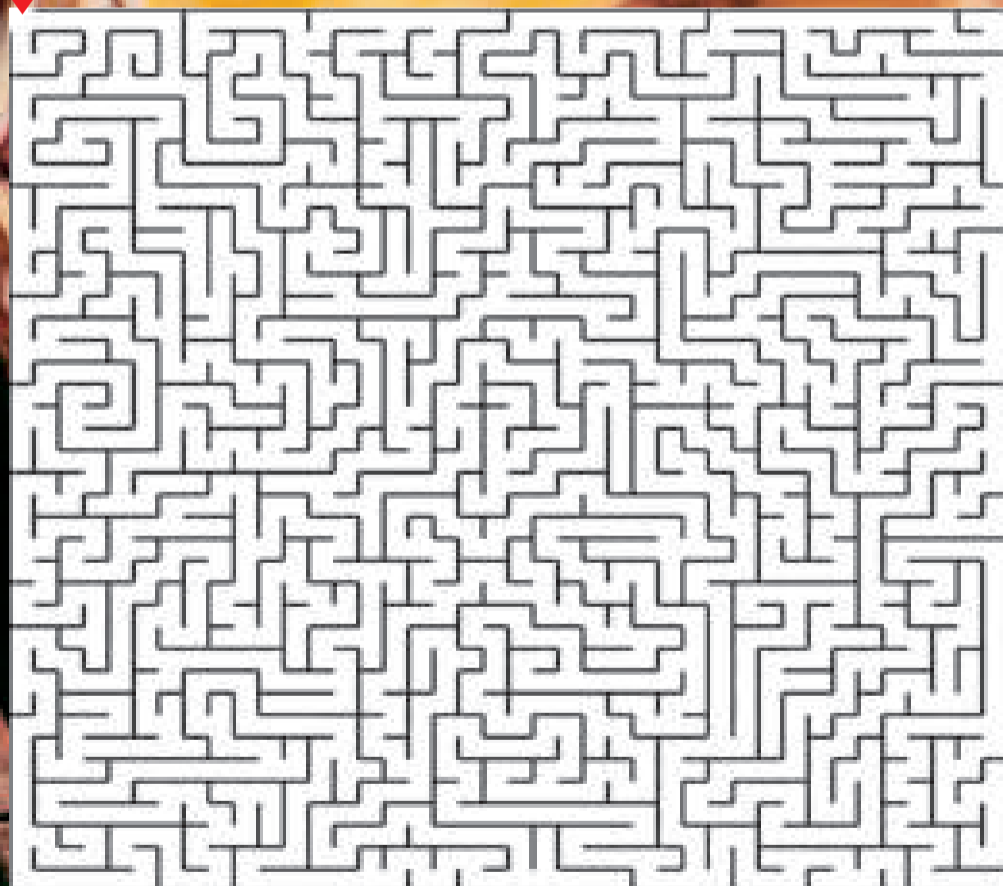



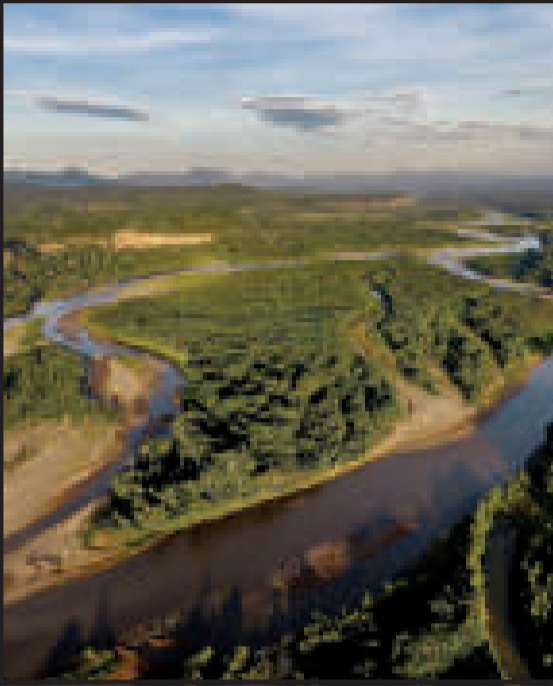
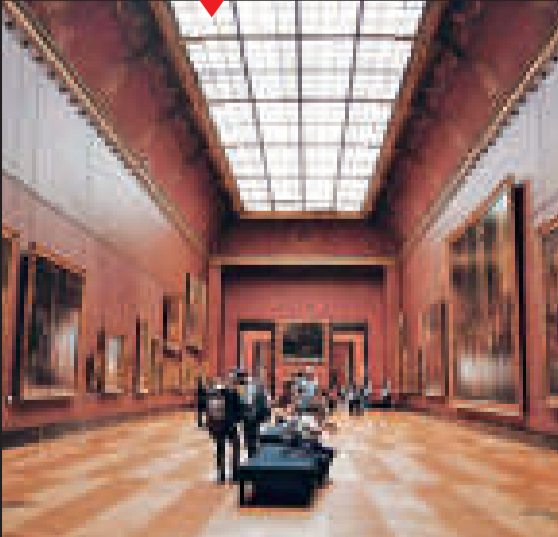



Laberinto y Sudoku



Debe completarse con los números del 1 al 9, sin repetir ningún número dentro de la fila, columna o cuadrado.

		9	7	5	3			6
			2					
6				8			9	5
2	7		8			9		
4						8		
8		3		2	6			4
					8		4	
					2	7	5	8
5			4	7				

		TORSO		INTERJ.		CRISTAL FINO (INV.)		
		EQUIPO (ING.)						
		SINGULAR						
		PAÍS DE ASIA		NOMBRE MASC.				
		PERRO (INV.)						
		UNIÓN ARG. DE RUGBY						
CONFUSIÓN		LULA (ESP.)		DESAFÍO (INV.)		GRAVITARÁ		LEÑO
MEGAFONO		MUSEO DEL ...				CARRIL		ORIGEN (INV.)
ELOGIE				CEGATO (CHILE)		TRUCO		IMAGEN
CALLE (INV.)				YERMO				RESERVA (PANDO)
1005 (NÚM. ROM.)		HEMATOMA (INV.)		IMPAR		PALPARÁ		PLAYA ... (ECUADOR)
REZA (INV.)				CONTINUARÁS				RECORDADA (ABREV.)
CIERVO				JAPÓN		NACIONAL (ABREV.)		INSULA (INV.)
		ESPECIE DE PRIMATE				ACIERTO		
		CUMBRE (INV.)		CANTIDAD DE SUSTANCIA				
		LICOR DE CAÑA						
		ACÍBAR						
		MUNICIPE						

TRES CURIOSIDADES SOBRE EL MUSEO DEL LOUVRE DE PARÍS

1. LA PIRÁMIDE DE LA CONTROVERSA

Hoy en día, la pirámide de cristal del Museo de Louvre es todo un emblema de París, casi tanto como la Torre Eiffel, pero no fue tan admirada tras su inauguración en 1989. De hecho, muchos la consideraron una auténtica monstruosidad. Los más críticos afirmaron que la yuxtaposición de la estructura contemporánea con la arquitectura más antigua le robaba a esta última su integridad. A pesar de las críticas, la pirámide siguió en pie y, en la actualidad, casi nadie se imagina el Louvre sin ella.

2. ALBERGA UNA ESCUELA

La École du Louvre (Escuela del Louvre), situada en el propio museo, es una institución de enseñanza superior en la que los amantes del arte pueden estudiar arqueología, historia del arte, antropología y epigrafía. Como era de esperar, la escuela es bastante competitiva y hay una gran demanda para estudiar en ella. Aunque algunos alumnos comienzan sus estudios inmediatamente después de la secundaria, los estudiantes universitarios que hayan cursado dos o tres años en determinadas materias también pueden solicitar una plaza.

3. EL BOTÍN NAPOLEÓNICO

Es bien sabido que Napoleón, durante sus conquistas, saqueó muchos castillos y palacios, llevando consigo un gran número de obras de arte.

Muchas de estas reliquias están expuestas hoy en día en el Museo del Louvre. Un buen ejemplo es la obra de Paolo Veronese, Las Bodas de Caná, el cuadro más grande del museo que se encuentra justo enfrente de la Mona Lisa. Napoleón se apropió de este cuadro en el refectorio del monasterio de San Giorgio durante su incursión en Venecia y, como era tan grande, para transportarlo a París, lo hizo cortar por la mitad.

**PALABRAS
RELACIONADAS
ENTRE SÍ**

**PICTÓRICO
CUADRO
ARTISTAS**

**CROMÁTICO
ATELIER
GALERÍA**

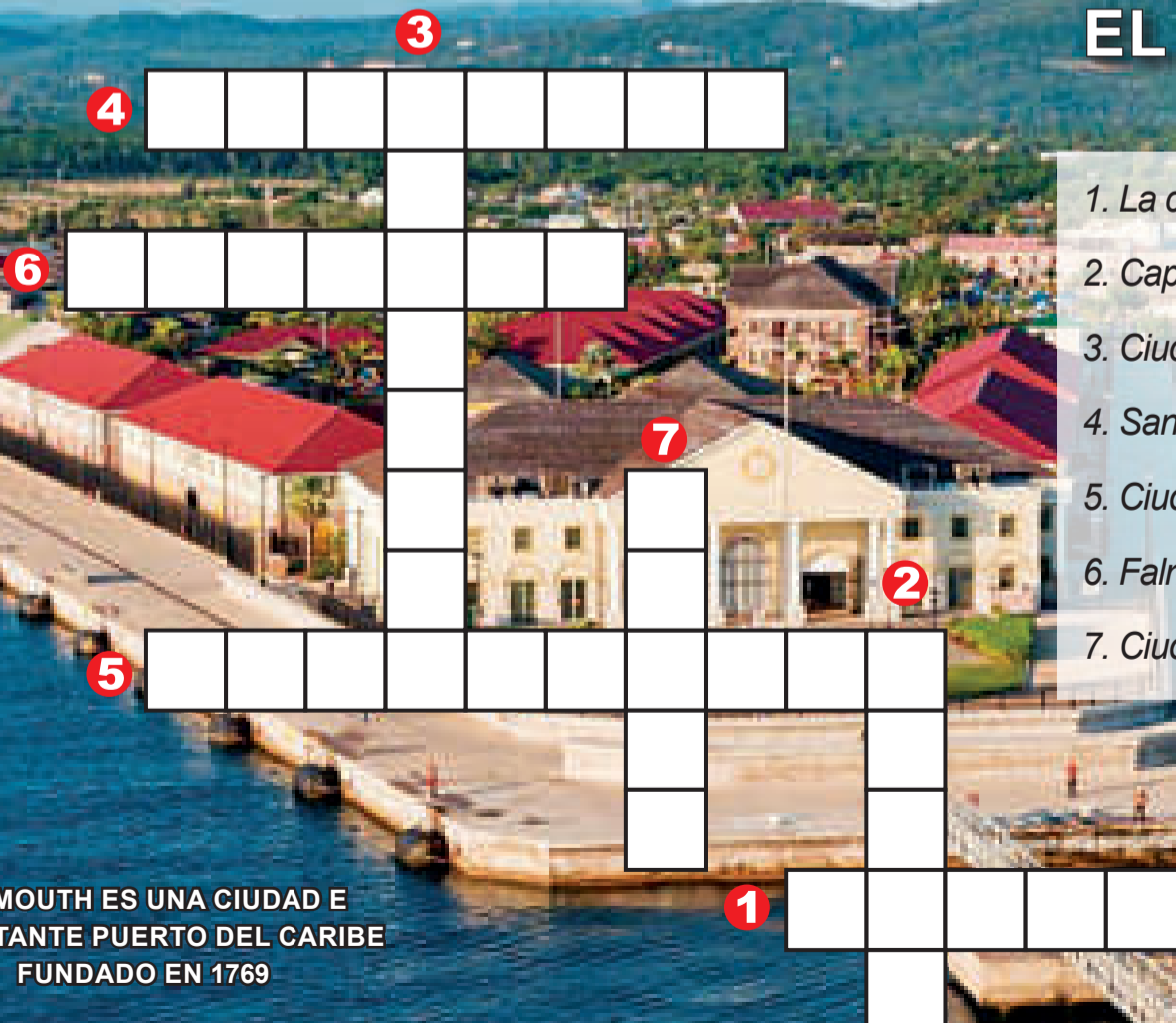
**ARTURO
BORDA
PINCELES**

**CABALLETE
LIENZO
EXPOSICIÓN**

Y B I F F J S T B D N Q N O A N A L F Y G W I V D P N A L K Y K
 R U T I W F H P E E R N A C R N Z W V R Y Y P I N C E L E S T B
 A V B A Q Z A Y B A F H U Y T E X Y O H A T Y A X M R C F J Y J
 R Z B N C E F G W Q A C V S U E P L Y R R V O M K C I P O P C D
 T P I C T O R I C O G P D E R S J G I O D K B A Z V G G H K K P
 I W B B A P Z D A N U M B E O I K J K E K S V T D W X J S W D H
 S G Y I I K U D B N P J T M E U L D L O N Y Y E N M B V L A E V
 T S F I F D W R A Y N B A O K F R W S H X Z Q L Z I M A A S O X
 A E A M V C I G L Z F A M D J L R K T Z T L O I O A S I R G G W
 S H Z J U F B T L U E X P O S I C I O N E E J E M N R U B U I K
 G C U A S D D Y E Q I M D A N G T S O F M X E R S E N J P R I F
 C A D I D R D O T R O X O R J I S C T S N O Y A L G X A Q X S T
 R R V N Z R T Z E L V D W R D B P R G E A T B A O W O A C H X X
 O S Z X E W O U P I A B X C F D D L I P J C G W A B B D I G V H
 R G V R M O F B T J P N R O N F B J W J V N H E X I S T I N G M
 W V L T R J C O X A P M K H W D F S A O C C R O M A T I C O U Q

Palabras Cruzadas

EL CARIBE



1. La ciudad de Jérémie pertenece a...
2. Capital de Bahamas
3. Ciudad de Cuba
4. Santa Lucía tiene como capital a...
5. Ciudad de Barbados
6. Falmouth es una ciudad de...
7. Ciudad de República Dominicana

FALMOUTH ES UNA CIUDAD E
 IMPORTANTE PUERTO DEL CARIBE
 FUNDADO EN 1769

PALABRAS QUE EMPIEZAN CON V

VIVEZA

VENERABLE

VIENTO

VOLVER

VACACIONES

VENTURA

VÁSTAGO

VULCANO

VORÁGINE

VERÓNICA

VACANCIA

VINTO

VENUS

VOLANTE

VÍSTULA

Z U F F J O F K V R H R S N E V K M D Y T D R C I S U L D F E W C F B S
 V V W S I K M I U E C N O O D A N O E O T A A B P X R N A N V Y F W L N
 E D V Y H F B M K B N U Q C S R C R U V A C A N C I A Y E K A R A I I X
 R R X V H K X Q C V J T J F D Y K F D D L B J G L G J F G W Z L L W S W
 O M H R F Y J R F A V F U Y R R Y H O F I M R O J G T T E X G K E V T D
 N E P X L E N T G Y T F E R O K I M D M E Y D C M X V A F T K S N S D T
 I I M Z Q M S V O L V E R A A O A I I H T L J L R P I V V B Q I G V B N
 C I L A K R S N O N B X X F V L V X S A P R G Q T S S B N O F F N E N B
 A S D I H X T H L E D M K X K E Z R T T T G X O Q N T A N H G W E Y F F
 M R V I W O I K D K J Y M D T F F I C R Z A T S E G U P M D X A U E D L
 K Z A F V U I R N N K U I V H C C N K P A R G P N N L W T J O U T N W A
 U T B T E A R U G W T J Y B Y Z F Q L U W L V U L C A N O Y H C X S J H
 V N B J Z K C N D D P Z C B Y L T A N A D I H K G L S C K O U T Q C A H
 W Q F E P R L Z V J O Q B H D X T C U V N I N L R V W N P H Z I B Q A V
 O C V P C C J C Y D F E L A T J U C C T D O M Y S X R U R M J L D R L E
 N I H C V H L R D C F W A R N L Z A O I E V J X Z U Y Z V Q M D A T R A
 V X W I B N W L C Z N T N Z O L Q N F M U C I A X H N T W G G R O O E T
 Z C K N R J O R P V O L A N T E B Y L I X G C H E V C E O M E V Q R B A
 R J V S X Z B X O X U J N D P X X A J O P X N Z M S S E V D N E C T M W
 G U V U F J G Q N F R Y U G Z Q F R F J T Y M I T R W X Z N H N O C U X
 A J O D A L K D V S Q V R E I T W N L T M V S G S K I O Y A C E A M N Z
 V U N J X Q L H A V F L P M E R E G E O Z Y O K Z U V F R M O R C V X S
 M B O H P R G R C Q Z M R U X A S B T M G B V G S E R F M D N A K N H O
 P W A V C D O U A Y B M U O I T F N W P S F M K M G U N H O W B L D P L
 C G Y P W G G T C H N K T W S Y E Y R K A U V J L X L I T B L L H B D J
 I S Z F I X I F I K B Q B V T I E L N E N H I D V O R A G I N E F R P M
 U K T P A N V E O Y N O J W V S S S B H N D J Y K Q S A I H H A P Q U Z
 E Y M G U T D L N Q T T E A N Y Z T G G F S O L S U W B C P J Q J I J Y
 F C P F S X X W E E A W W F G N W K K O O G R J T P M K K O Y E Y J R Y
 J K T J N E Q K S U H T R A S E A P G M E B C Y U H R A E V X A C Z X U

Soluciones Puelbograma anterior 7

Nº 286 del viernes 11 de agosto de 2023

Clues and Solutions:

- 1. PUNATA ABREN
- 2. OSANREGRESO
- 3. NANTESANDES
- 4. CRESTACAFRE
- 5. EACCAMAROTE
- 6. KIKUYOLARID
- 7. IZODESEDLI
- 8. RPROAVOCADO
- 9. IIAPTITUDES
- 10. BABOSARUENO
- 11. ARIESNORMAL
- 12. TANTEAPEALM
- 13. ISLAREOASCO

Clues and Solutions:

- 1. CAPA
- 2. ORACA
- 3. MAPA
- 4. PIAPA
- 5. ELEU
- 6. PIESNUBLADOS
- 7. RARODSUCREBE
- 8. EPARIISOMERO
- 9. CALAOOCABRES
- 10. IRATONACAIRO
- 11. STRATUMILEON
- 12. AEREONEGIDAS
- 13. LIIDO
- 14. EDILL
- 15. DAAR
- 16. ODRE

Clues and Solutions:

- 1. PAIS
- 2. RISA
- 3. ORAN
- 4. DABA
- 5. IDEM
- 6. ORTEGALECTOR
- 7. DENSOCSAOCCE
- 8. ANTC AUSAIMAN
- 9. ZACORPARCANO
- 10. UNO BGISTERAV
- 11. RIMAE D NODARA
- 12. CUERNO O PONER
- 13. TURFI
- 14. INTI
- 15. NEON
- 16. OTNO

Word Search Solutions:

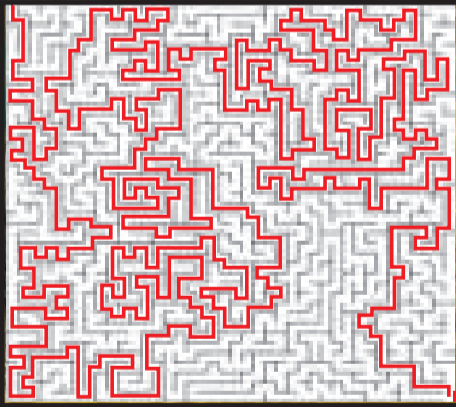
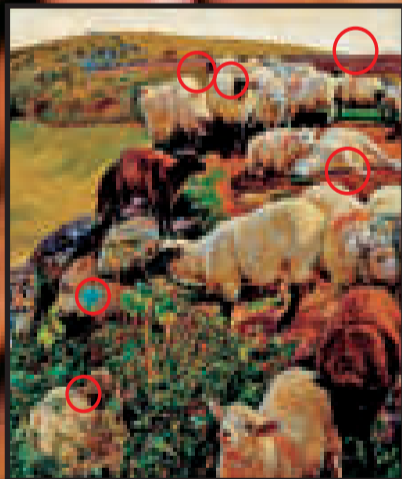
- ETIQUETA
- LICORES
- BANQUETE
- POSTRES

Number Search Solutions:

- 6
- 7
- 1
- 8
- 4
- 9
- 3
- 2
- 4
- 2
- 3
- 6
- 8
- 1
- 7
- 5
- 7
- 1
- 2
- 4
- 8
- 5
- 3
- 6
- 9
- 5
- 3
- 0
- 7
- 6
- 9
- 4
- 2
- 1
- 9
- 6
- 4
- 6
- 2
- 7
- 6
- 1
- 3
- 2
- 8
- 1
- 6
- 3
- 6
- 7
- 5
- 4
- 3
- 7
- 6
- 5
- 4
- 1
- 2
- 9
- 8

Large Word Search Solutions:

- LAUREN
- QUILLA
- NEGRILLA
- SABIONDO
- ALFEREZ



Clues and Solutions:

- 1. KROBSON
- 2. CHUMACERO
- 3. RODRIGUEZ
- 4. JNAHUEL PANUO

CIUDADES Y CAPITALES DE PAISES ASIATICOS

- Nueva Delhi es la capital de... **5**
- La capital de Pakistán **4**
- Nom Pen es la capital de... **1**
- La capital de Myanmar **2**
- Tashkent es la capital de... **3**
- La capital de Líbano **6**
- Vientián es la capital de... **7**

Solutions:

- 1. NI
- 2. ISLAMABAD
- 3. CAMBOYA
- 4. NAIPI
- 5. NUEVA DELHI
- 6. BEIRUT
- 7. VIEN TIAN

ACTUALMENTE LA CIUDAD DE TASHKENT TIENE CERCA DE 35.000.000 MILLONES DE HABITANTES

8 Sopa de Letras Gigante

PALABRAS DIFERENTES

TARTAGAL
MATERIALISMO
COBAYA

JÚBILO
AGUAZAL
LESIVA

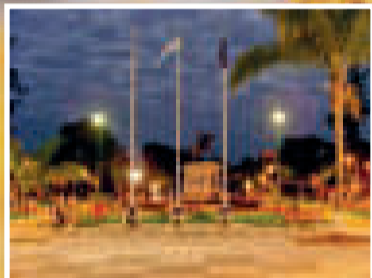
PÍO
HOLLÍN
ÓPTIMO

CALABAZAS
TIZNE
FONDA

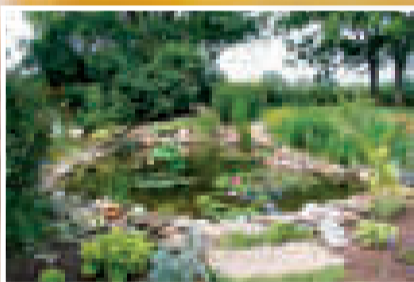
RUTINARIO
HOSTAL
PALAVECINO



La actriz
Jane Fonda



Tartagal,
Argentina



Aguazal



Calabazas



Cobaya



HUMOR

Era un señor que va al médico y le dice:

-Doctor me siento mal.

Y el médico le contesta:

-Pues siéntese bien, hombre.



DATOS CURIOSOS

Las moscas no tienen partes en su boca que les permitan masticar. En cambio, escupen enzimas que convierten los alimentos sólidos en un líquido que pueden consumir.

