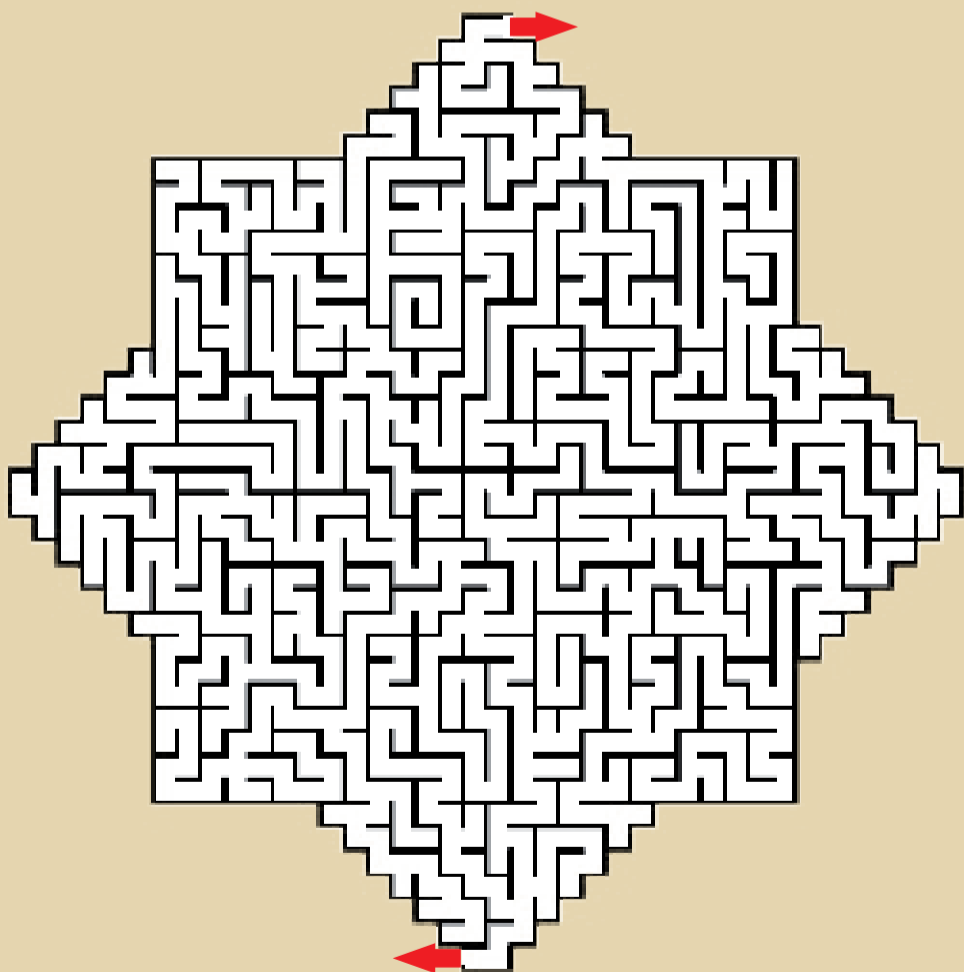






## Laberinto y Sudoku



Debe completarse con los números del 1 al 9, sin repetir ningún número dentro de la fila, columna o cuadrado.

	9				5			4
	6		2	8				7
8					1			
	3				9			
			7					
	2	8				3		
3				1				
9							5	
	7	5		6	4			

# Sopa de Letras Gigante

3

Halle en esta sopa de letras palabras que se encuentran destacadas con letras mayúsculas:

“Una **AMISTAD DELICADAMENTE CINCELADA**, **CUIDADA COMO** se cuida una **OBRA** de **ARTE**, es la **CIMA** del **UNIVERSO**”.  
(**JOSÉ ORTEGA** y **GASSET**)

P	H	P	E	T	Y	K	V	K	T	E	K	P	L	V	V	S	L	Z	O	O	O	M	A	E
A	O	Z	D	L	F	Q	W	M	X	I	I	H	A	L	T	P	S	R	B	E	B	A	W	I
R	S	D	Q	M	C	P	F	S	L	R	X	Q	L	I	A	K	T	U	R	R	Y	D	W	K
C	O	M	O	B	A	P	Z	K	L	M	D	J	C	N	C	V	Q	G	A	N	D	E	I	I
Y	W	R	M	I	M	N	Q	U	T	K	Q	R	C	I	N	C	E	L	A	D	A	L	F	N
W	F	P	T	M	K	H	J	S	Q	D	A	Y	N	T	W	D	E	D	A	S	S	I	N	K
C	T	V	S	E	D	O	A	D	J	T	R	R	A	I	X	T	S	H	J	B	S	C	J	H
N	R	S	T	Y	G	V	G	R	L	R	I	V	D	T	F	P	E	P	S	Q	S	A	W	K
Q	E	W	X	E	N	A	T	V	Y	H	X	U	R	L	J	Y	A	D	G	R	J	D	G	B
D	J	H	Z	C	F	R	B	P	T	P	U	D	G	E	T	W	O	S	Z	L	S	A	W	O
F	A	G	Q	D	K	Y	C	C	W	E	K	R	H	D	U	Y	F	J	C	P	S	M	H	Q
W	Z	Q	O	G	Q	D	T	C	S	B	A	E	H	J	Y	K	G	T	Z	U	R	E	K	B
O	W	J	H	O	R	L	A	L	X	C	B	M	W	N	F	V	C	Q	L	V	Y	N	U	Q
U	F	Q	Z	W	H	K	C	Q	R	R	U	G	Z	A	D	Z	Z	X	V	S	U	T	T	P
M	V	Q	P	B	W	W	C	M	K	Q	O	C	U	I	D	A	D	A	T	P	H	E	I	C
R	T	R	Q	J	B	S	D	D	M	Z	N	Q	K	L	O	G	J	O	H	B	G	A	J	I
J	I	N	E	J	L	H	A	M	X	I	P	S	V	O	G	K	C	I	M	A	U	I	D	R
Z	R	O	P	V	N	W	T	Y	Q	B	E	K	L	U	H	O	X	C	T	R	L	Z	V	W
B	N	H	H	B	J	R	S	R	S	G	J	O	E	B	W	T	V	H	D	F	R	D	I	D
L	Q	Q	C	Z	Y	G	I	I	I	J	W	A	Q	S	M	W	Y	O	L	R	X	J	E	D
L	F	N	A	L	Q	D	M	Y	M	P	K	W	C	C	R	P	H	P	S	D	X	O	V	B
M	M	I	F	D	O	Z	A	M	C	X	L	I	P	O	P	P	M	F	D	M	B	G	Z	R
P	S	S	I	M	D	E	S	T	M	S	X	O	X	C	U	F	O	P	R	U	N	F	I	A
P	Q	E	W	W	F	D	J	X	S	U	U	L	E	L	J	B	V	I	J	T	J	O	U	P
U	N	I	V	E	R	S	O	X	B	L	I	X	H	O	Z	J	B	F	S	Q	W	H	N	G
F	O	B	U	Q	N	M	T	X	W	K	C	P	Q	H	S	M	L	W	O	D	O	O	O	W
F	Q	Z	E	X	R	G	Y	E	C	B	R	E	H	I	G	E	J	H	S	H	K	A	L	S
J	G	Z	S	Z	Q	D	Q	U	S	W	A	J	W	Z	K	I	T	L	I	B	G	I	S	N
R	R	K	O	S	N	Z	K	O	D	S	Y	V	N	F	U	Y	E	R	V	J	D	T	D	X
H	H	D	J	K	N	B	X	R	D	M	A	J	C	T	S	G	E	Q	A	R	W	Z	F	E
M	D	O	S	I	E	W	O	L	I	C	T	G	W	P	U	Q	U	K	C	Y	O	X	A	Y
Z	E	H	S	G	W	H	G	M	U	P	G	Y	W	K	E	G	Q	A	F	D	F	X	H	N
F	C	Q	M	J	P	K	M	A	G	N	O	L	Y	J	P	U	S	A	B	Q	V	K	S	Z
I	J	G	A	X	H	F	E	M	U	E	V	Q	N	N	N	Y	A	R	B	D	G	J	G	U
Q	K	L	J	E	T	M	T	M	M	R	W	V	L	G	H	M	U	B	S	W	W	S	Q	P

# Sopa de letras

## FRUTAS

Dátiles  
Membrillo  
Guayaba

Maracuyá  
Papaya  
Frambuesas

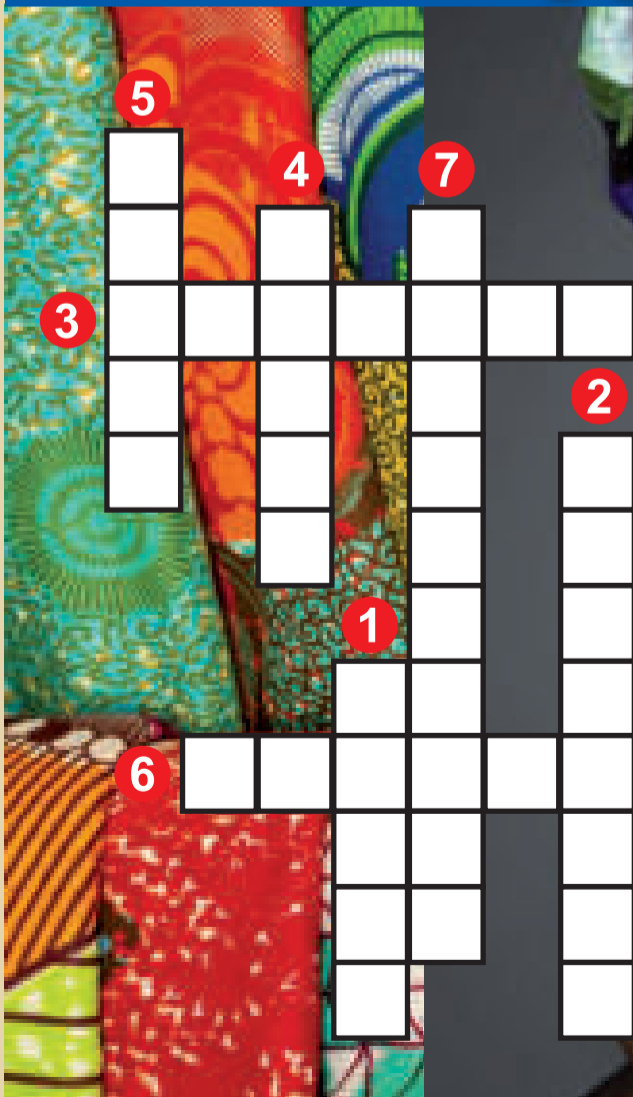
Mora  
Ciruela  
Aguacates

Pomelo  
Carambola  
Uvas

X	O	K	B	C	H	S	D	L	N	U	M	W	A	J	P	P	X	I	E	J	B	D	J	A
L	P	Z	V	V	K	S	W	N	B	M	H	I	R	R	O	J	I	S	J	G	S	J	J	Y
I	L	I	F	M	A	T	T	F	M	A	Q	C	X	M	D	W	A	A	T	D	X	V	M	U
F	J	U	M	V	L	R	P	Z	K	E	Y	W	E	N	B	S	D	P	I	Y	M	I	I	C
E	E	U	U	G	G	I	Z	Z	D	W	K	L	N	C	E	G	Q	B	Y	J	Z	U	S	A
Q	L	I	E	F	D	A	G	C	K	M	O	H	W	U	A	W	D	G	I	F	U	W	A	R
F	V	R	S	Q	I	C	R	U	A	X	C	G	B	U	V	S	A	A	U	T	M	W	A	A
L	Y	S	U	F	C	A	T	X	A	R	G	M	S	U	R	Y	Y	U	T	X	H	U	O	M
M	D	O	V	V	I	C	F	Y	M	Y	A	E	O	R	T	D	F	N	J	I	M	S	D	A
I	U	Z	P	P	R	N	M	D	Z	R	A	M	D	R	V	J	U	Q	I	A	L	V	Q	U
W	G	X	A	V	U	T	C	K	F	O	A	B	B	L	A	I	F	V	K	B	V	E	I	U
R	M	K	X	I	E	C	F	K	X	F	E	P	A	O	O	U	A	A	C	H	J	B	S	I
S	Q	K	O	L	L	I	R	B	M	E	M	R	O	Q	L	U	H	G	G	U	E	B	P	U
S	B	H	I	D	A	N	N	V	W	G	V	D	G	T	C	A	P	Z	T	I	J	M	Y	F
E	R	X	Y	H	J	R	S	H	T	U	Q	F	A	G	U	A	C	A	T	E	S	T	N	P
P	A	P	A	Y	A	S	R	R	K	M	D	E	J	G	N	O	A	B	H	L	M	G	W	N

# Palabras Cruzadas

## SENEGAL



1. Río de Senegal
2. División política de Senegal
3. Ciudad de Senegal
4. Etnia de Senegal
5. Capital de Senegal
6. Unidad monetaria senegalesa
7. Senegal limita al norte con...

La belleza étnica propia de Senegal



## PALABRAS QUE EMPIEZAN CON LA LETRA "P"

Planisferio  
Parejos  
Portada

Poder  
Petulante  
Parapeto

Piloto  
Paranaense  
Pitágoras

Pasen  
Pomada  
Palmípedo

Peligrosa  
Palafito  
Pradera

V	S	P	N	J	U	C	W	V	J	Y	W	C	S	P	A	U	W	U	D	N	T	W	L	R
N	K	A	Y	F	H	F	S	O	U	U	P	H	R	T	E	W	Z	Z	Y	I	Z	L	H	F
G	J	R	L	F	R	P	F	G	Q	X	S	B	C	N	E	A	M	K	P	O	T	X	H	W
H	C	A	G	I	K	R	D	R	I	Q	C	W	O	O	Y	D	M	M	L	L	G	O	A	Y
Q	X	P	O	Z	R	H	E	J	C	F	L	Q	B	B	G	P	Y	Z	B	P	B	A	Y	O
I	X	E	L	E	O	D	Q	Q	K	G	Q	E	N	D	U	J	J	P	M	B	L	H	I	E
I	W	T	V	E	O	E	Y	B	L	S	N	F	E	X	R	T	P	M	P	B	T	A	X	R
P	N	O	F	P	L	X	Z	R	T	V	I	S	M	Y	S	Q	P	T	T	C	U	G	V	R
X	F	T	J	I	B	A	B	F	C	D	Y	J	Q	I	P	L	A	K	Q	B	P	Y	Q	Q
W	H	C	B	G	F	G	K	R	K	S	P	K	T	A	U	D	R	L	K	O	Y	A	F	N
S	W	M	V	C	G	P	D	Z	A	R	P	Y	O	U	G	K	A	R	R	P	F	V	Y	B
F	X	M	Z	Y	O	A	J	F	N	W	W	A	R	R	S	E	N	T	Q	O	U	N	H	F
C	H	V	N	N	B	S	W	C	Z	C	Z	Z	L	Z	R	A	A	Z	P	A	D	Z	G	P
E	Y	K	I	U	Q	Z	Z	Y	M	P	K	Z	B	A	J	D	E	C	I	L	L	Y	C	U
F	Y	L	R	K	Q	Y	W	E	E	C	P	N	E	S	A	P	N	V	X	I	K	U	N	U
Q	K	Y	D	I	L	A	C	C	P	H	P	Z	T	J	K	C	S	H	D	J	B	T	K	W
I	D	R	I	Y	Z	N	V	F	L	L	X	U	W	O	M	U	E	G	C	L	T	M	N	C
Z	C	U	O	K	F	E	R	A	A	T	V	K	N	J	D	E	M	B	L	J	Q	Z	H	G
U	P	E	J	T	J	M	E	S	N	W	T	P	W	I	T	E	K	G	D	Y	P	U	U	S
U	W	O	E	R	S	X	S	O	I	A	F	V	W	I	W	D	P	O	L	E	W	P	H	A
X	F	B	Y	G	I	R	W	R	S	L	O	X	S	L	V	D	M	I	T	S	A	V	K	P
T	U	V	C	R	A	J	F	G	F	I	Q	T	Q	R	C	I	X	U	M	O	Y	G	I	G
P	Z	F	M	R	U	K	B	I	E	N	D	A	A	H	D	C	L	A	N	L	L	X	T	W
X	D	P	Y	N	L	G	K	L	R	O	T	X	L	S	G	A	Z	L	L	B	A	I	A	G
W	Q	T	I	O	E	Q	J	E	I	A	N	L	X	C	N	Q	L	G	Y	F	L	P	P	S
P	F	W	M	G	E	V	P	P	O	P	L	G	B	T	P	R	C	Y	Y	L	B	L	Y	P
F	S	A	Q	J	Y	I	W	Y	V	M	I	X	E	F	I	L	W	F	Q	X	V	A	I	W
J	P	R	V	P	H	D	H	T	J	U	B	L	X	R	T	M	Y	J	Q	B	T	Z	F	C
X	A	J	J	C	A	F	P	F	W	O	C	T	K	K	A	Q	F	R	R	P	U	L	V	B
B	R	V	N	Y	T	L	R	I	Q	C	Y	E	T	P	G	E	L	M	C	W	I	W	E	S
S	E	N	R	Q	L	P	A	L	P	T	C	O	W	O	O	W	V	L	E	Y	P	H	Y	I
E	J	Q	R	P	M	E	D	F	A	J	K	U	Q	M	R	X	T	A	B	L	Q	J	U	F
P	O	F	C	S	L	X	E	L	I	L	D	M	Z	A	A	D	L	U	F	Y	V	L	Z	T
S	S	S	B	A	R	D	R	J	F	T	A	S	W	D	S	W	C	C	U	I	Z	M	R	H
D	Z	D	P	D	A	N	A	A	F	L	O	L	U	A	F	J	O	Q	J	R	C	N	X	S



# Soluciones Pueblograma anterior

Nº 305 del Domingo 24 de septiembre de 2023

C A B A  
U T A T  
R E N E  
U N E N  
B A L I C A P A N C H A  
O D I M U S A S C U A S  
M I M A S A T L A Y B A  
B C R A I N E O N A L L  
R I A T A T O L D B A T  
I O T A G O R R I O N A  
O N A R U R A L R I A D  
S A J T A I F A U S T O  
J O S E  
O M A R  
J A N O  
O N O B

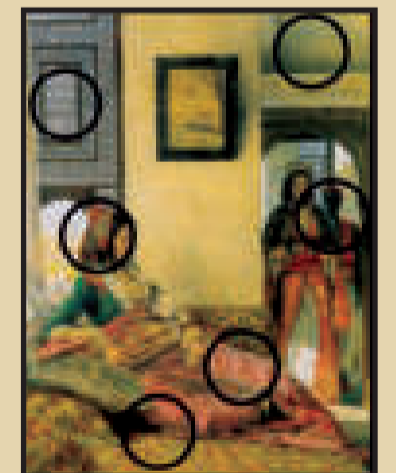
C O M O  
H N A B  
I I R A  
L X I D  
L E V I  
P R E D I C E A L A D O  
R E T A D O L A U O O S  
O T I S A R A P J E R A  
T I M I D O S O A R A R  
E R A R E A C L H A V I  
G E R A N I O I I I I O  
E N T E R O D E C A N O S  
O R A L  
D O N E  
I M E T  
N O B O

F E L I Z E L P M E R  
A L B E R T O I T A L  
S T O D E M O N T E O  
E O L O S A R A E R C  
R E Y A G U I B E U  
N J A L A O R O G A Y  
I O R E E C O P U R A  
R H L E D E F O I M H  
R N A T E N E R E R I  
U T H A B A R D I B S  
E S E S E N A R A I T  
J A M A L T O R A R Z O  
R O S E E L E R A I R

SANTA CRUZ  
C H I O U T I C E  
A A R R E D O N O  
I M I C H I L O  
SANTA CRUZ I  
SANTA CRUZ I

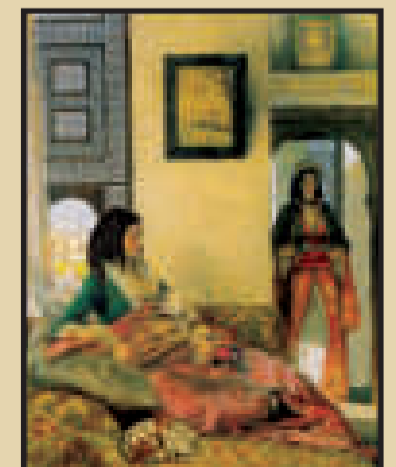
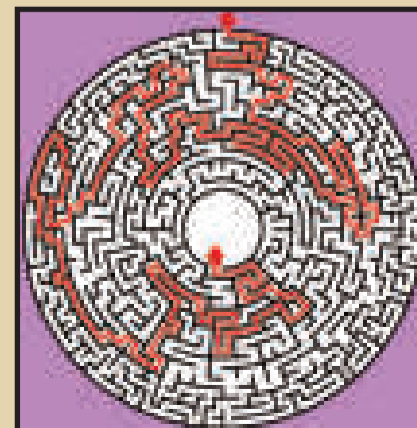
L P O H P J J I W V L K K X F K Y Q P H T P M L E  
R G L R A B D P C X W E K D Z O B U I U D U B U J N  
T W M K U K Y B P A T Y S J V I U R E H C E N E J  
P M B S R T M R J D A Q R Z R O K J K S M A Y T A  
B A C K O C F E M I G M D M C H T A B C O T Q M M U  
S U E G S G D P H O G T F V S C D R C G O W J O P C  
E K U B L Y Q T P H O N T J V M T W D T I A M J H  
Y C U Q W L J W P J I W M U L D X W D B T I K A J  
T O K S O D E Z I M K G D I S P W F M D O K A R I S  
G A L Y T Y H B T C A G H A R D A S K E R H J Y O X  
S B R G X U B A J E C I M S B P M S F T J T E I  
V I N I H T J N U P W O B N Y R B O G C E D C H N  
G A X N T Y M O I R U A U A G N I T A C O N K C T O  
R P A A Y D C B F C O O R W L J W C T I E J M O  
D O E U H P J H G O W Y P F R C B B J A N G C H O  
L C T K A W V V X J E N P F R S G Y Y A Q J G O C  
C A W T P Q O U A S M L T S B B J H M H N F M V E  
S B U H Z L U R G I Z R T R W B P R R D N O G J B I  
T Y D Z E K C F I Y F Z W M I I D A N T M E Q H S U  
D A P G E K T N K F J J E O G K E N L G S Q Z J P I  
F L W E N Y U V O Y J T N Y L Y N G S E K K N O C  
O E C F W T Q G Y Y Z C W U G K F A N K Z I K U S  
E G X A Q I Y Z C F S I H R V P X G Y D I C C A G  
B D A F S T O Y V I Y C N W G A N H H A J H N H Y S  
B Y Z S B O R O C H I G S C M K A Z S C U W T I S  
V L G P O R A I I P B D S O M B S C G S O R C D  
Y L S I L P D O K R P H L U L S W E U G U Y V K Y  
I H C U L I T M W Z K Y E I O P K I R P Q A E V D  
J X A O O G R A Z Z T A T I S A P L A W E J L Z F  
G M F D R Y D Y I R T M G O K R K I L Y T A M G  
W S H W W O E O H G E M X Y E K W M W J E O T W I  
G G X I G Z B T C I A H O Q Y G P P C Z K U A X D  
T N E P E R J I O R P G M Q U V F C H L Z I C Y X  
R S L I J O N D U B X H X O D S X D R I G A U V I  
W Z F O S H O R G O B Y A W D X G D M O Z H A S O

Z I G A Y U F A X M T N I I G Y J J I P Q F J X U  
K K H R E Y P V B A D O N X O H A J B P A Y A Y Y  
S R L T T R L H G E N N I B F K O L Y R M I N R W  
X D E S T A C A R R O J P M Q R H E L L X B N I  
H O B H K A R N K Y M J T Y Z F O A D U Z K F V W  
X Y A K G O Y M H O I L E K R E S F L Z O R E A X B  
M T N O A D E I R A V L Y V Y L N G O R U H W Y E  
X I M H S X N R T E Q D U B F L C J E L Y P Q C  
I N J C C W B H A P B W N O C Z N X N P P H I S E  
R W U L X H P M P G C E O F B M X U O J W M I S E  
Y I W T R A U U I I B D P Y C O Q L T E Q D A J X  
S C T K O G Y E H O S S Z K Y R L T D S A P O K Y  
X P S A U S W U I O J V F J J O O D L K M T I F E  
T I E E H A A S A H X L E V D Z O O C T T O G I A  
R W T W E J Z Q C X C Y B O Y F J A G U V A M F  
E N Y X O Y P V L Y D G S Z S J O C C A G R F R  
O M E R I R Z W I D E E G Z O O H A R O R Q O T A  
F H R J A J W D H N S B S O Y O P E G O N A T A T  
C V O H T F J I I J O K A O K Y O T Y E P I M E Y O  
L B F P R Z F H V L O Z E K I J O K R G S P P E Y Y O  
Y W M V D W I M Q V L O Z E B Y I H M R K L J J N C  
A T O N E U Z M U R E T R Q O P Z O J H S E G L F  
L E C H P O U Y V R O R X Z P A O A L P J Y L X W  
A I K I P U D H P N D R V H W U Q F E X L V S Y K  
N J T A O J U M Z I R M O L H A A W L N J I A G  
D E L E Z O E Q J I H M H E S I Z Y O E J B U H X  
R G S K M N O P P K Z L R M A Y I O E V P S F U N  
G E N J S E A T Q L E R A K I K S W H O R N O V  
I Q V M V D R L V Y B U D G A A I T R G N Y O M J  
O P Z A V E P P O A W Y T N J Y G U E K P R J P S X X  
E G A M E R X L T O L E L N H K C Z S R P O H S Y A R  
S U V K D E F H R N S O H L Z C S R H S B T T R W  
F N A G X G X Y T C C R S R P O U I Y C O N N X T  
U P G E U L Z D E V S I H P M Y Z X L S T J Y Z L  
X G M Z A G W R S V O Y A S S R X N P W H K E P U



Z X D E I M W H F F K F R D R J E K L M T D E R  
K N A W E R T A P E N A T Y J O H M E U S I E L  
H N O Z A L L I Y D N L Z O N D P U M A L I L T P  
R I O A N K Z Z F A U C C O R S O L K X I M S B X Y  
M H R B A N E P Y A C A U S H F C B D E L E P O E  
R J O B A I Z Y T Y O M H N C F R D V I K E M P P P  
C E I L E Y U L D A L A Y F B Z O T E R O U W L  
S B O M S B S Z T M A N C G E P T U Y Y T S E N N  
V E I F X B X X O C E A L B B Y E D E G R N B D  
L I F E C R I T E M P W O R S X C H E D J W O R B  
F B L D L W T M O R Y U M I T E F H K I E F M B  
U O D G O O F F L S P I B O I N L Z O B C K I O N  
T R K J G W I X E S A I R R A H A A I H G A R D J  
S S O T Y N C Y R I N H O D N M A Z C D M P L W K X  
V J P O P F V L X X E M Z O P J C I X P T E F V  
D F J T S C R Z F K P F M L E S E T F L P G T O R

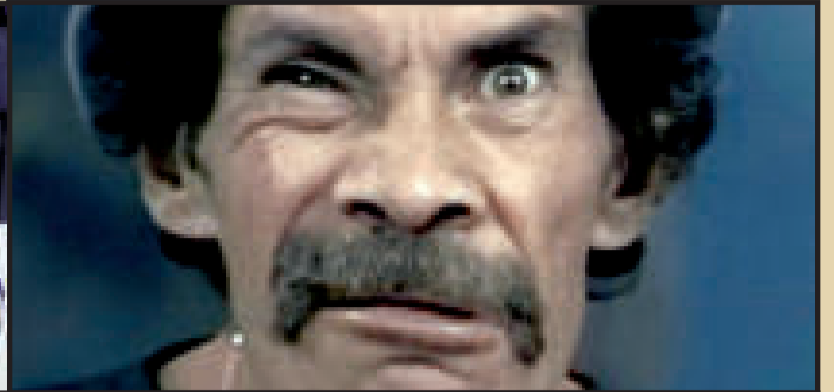
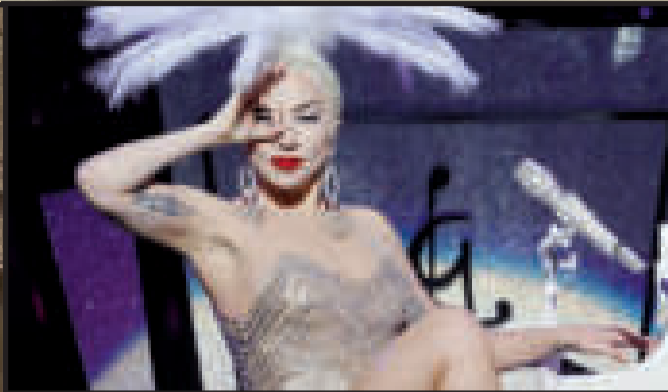
4	8	6	9	3	5	2	7	1
1	9	7	4	2	6	5	8	3
2	5	3	1	8	7	9	4	6
8	1	9	6	4	2	3	5	7
6	2	4	5	7	3	8	1	9
7	3	5	8	9	1	4	6	2
3	6	1	2	5	8	7	9	4
9	7	8	3	6	4	1	2	5
5	4	2	7	1	9	6	3	8



# 8

# Crucigrama Autodefinido

(Personajes)



CANCELA	LUCHADOR PROFESIONAL		COSTADO (INV.)	NOMINE	PLAGIO		ÉPOCA	PERRO (INV.)	DESCORRIÁN
REJA					AVE CARNÍVORA				
LAURA TUDELA		ESPECIE DE FRUTO					AMARGO		
				ESCRITOR		FLOJO	TIEMPO VIVIDO	AVE RAPAZ	
ESQUINA			COSTUMBRE	LAICO		LOA (INV.)			
FAMILIA	COMPOSITOR MEXICANO				ZUMBAR				
TIPOS					UN MAMÍFERO				
LAGUNA				BUENO (ING.)		DESAFÍO (INV.)	YUNQUE	AIRE (ING.)	
							SILVIA NAVIA	EXFÚTBO-LISTA	INES QUIROGA
SALEN		WITH (ESP.)	POSEE (INV.)	NORTE	UN APELLIDO (INV.)				
ESCRITOR	LÁGRIMA (ING.)			AU			NE (INV.)	ACADEMIA MILITAR DE EE. UU.	ELIZABETH (FAM.)
COMUNES					3 (NÚM. ROM.)				PRON. PERSON.
UN MAMÍFERO		POLONIO		TECNECIO		VERSUS (INV.)			YOU (ESP.)
						HIO DE NOÉ			

## Ramón Valdés

Ramón Antonio Esteban Gómez de Valdés y Castillo, más conocido como "Don Ramón", nació el 2 de septiembre del año 1923.

Su carrera cinematográfica lo llevó a convertirse en un actor muy querido, sin embargo, cuando se convirtió en don Ramón, dentro de la serie del Chavo del 8, alcanzó

su mayor popularidad.

A Ramón Valdés lo recuerdan como una persona de carácter fuerte, pero siempre manteniendo su lado amable con la gente. Era una persona muy ermitaña, lo cual se le hacía difícil verlo en actividades o fiestas de gente del espectáculo.