

Ahora

EL PUEBLO

PROHIBIDA SU VENTA POR SEPARADO

- Crucigramas
- Palabras cruzadas
- Sopas de letras
- Sudokus
- Diferencias
- Laberintos
- Láminas educativas
- Humor y más...

PUEBLO

GRAMAS

ESTUDIANTIL

Nro. 306

Martes 26 de septiembre de 2023

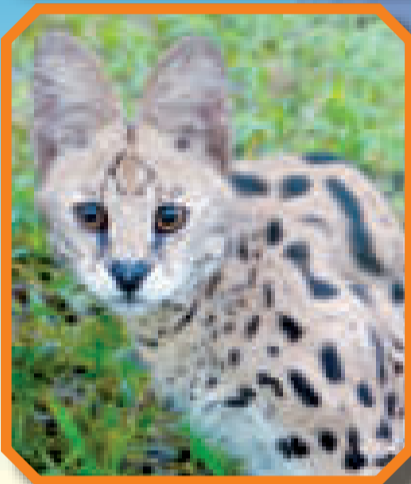


Gineta

La Paz - Bolivia

ANIMALES CARNÍVOROS

Búho	Oso	Milano	Chacal	Anaconda
Hiena	Polar	Mangosta	Serval	Marabú
Barracuda	Caimán	Buitre	Gineta	Perca



Serval



Buitre



Oso polar



Barracuda

C I T P P D G D V R J T D J Q L Q S G D D A E N N
R C A S S X O Z X R P Q F I I W H R I W F Y S T V
O K B P V L B I L S Y G I K U O E T V P R K O F G
B K Q T G R X U F J X G I K U O E T V P R K O F G
W A O S D J C Z H T R P A L W R I S V A C X U H A C
F G S M W R X L X O L R T E T V S V A C X U H A C
H K A G I N E T A S A F I D H T L E R J H V P B K
F V Z F U J N V C M B Q Q Z W N U P I A V D T L V E
C G E F H F L N A O R Q Z W N U P I A V D T L V E
R K W Z T U L W T G P S S E C I I G Y C F A H C S B
J M E R I Z S U G F X S R E O W H J U I E L H D O
T B E Z T T B D F A Z H J C K F E F D A M C D O E P
I X E Q T L I N D T O D N U N D K B P B D A M C D O E P
Z J X R X F D N I O P O L A R Z O F V R N U C L A Y
G W Z D E V O S O P O L A R Z O F V R N U C L A Y
T W W T L C P F J O Z I A M Z S N Z X E X E T R G
W H O X A I J A T A S H U F I P M M C I T R X F E C
S N U N J F J U R Z L E P M G N H C K H U A X I W E
U T A A W C E Z L E P M G N H C K H U A X I W E
P O Y C P N C R B R R G S M Q F S I F C K V L
N Y B Q O Z Y T A W K S I V F H O N A L I M A L C
B H R P P V T I P N K S I V F H O N A L I M A L C
L J Y J B L U J Q U T S C X P R S J Z A J Y D H I
D G E I P B R T G A P U F W Z S M W D W H R Q D E
H T P O Y E M Z N O W W N L X S A P T J D T M P C



Datos Curiosos



Más del 97 por ciento del agua de todo nuestro planeta se encuentra en el océano. La Tierra es 70% agua, sin embargo solo un 0,025% es potable y está a nuestro alcance. Es cierto que el agua del mar es una solución para abastecer de agua a una buena parte de la población del mundo. Sin embargo, no sería sostenible recurrir a este tipo de agua para abastecer a toda la población del mundo. Hay que tener en cuenta que el coste económico y consumo energético para producir agua potable a partir de agua de sal es considerablemente superior al de agua de río, por ejemplo.

HUMOR

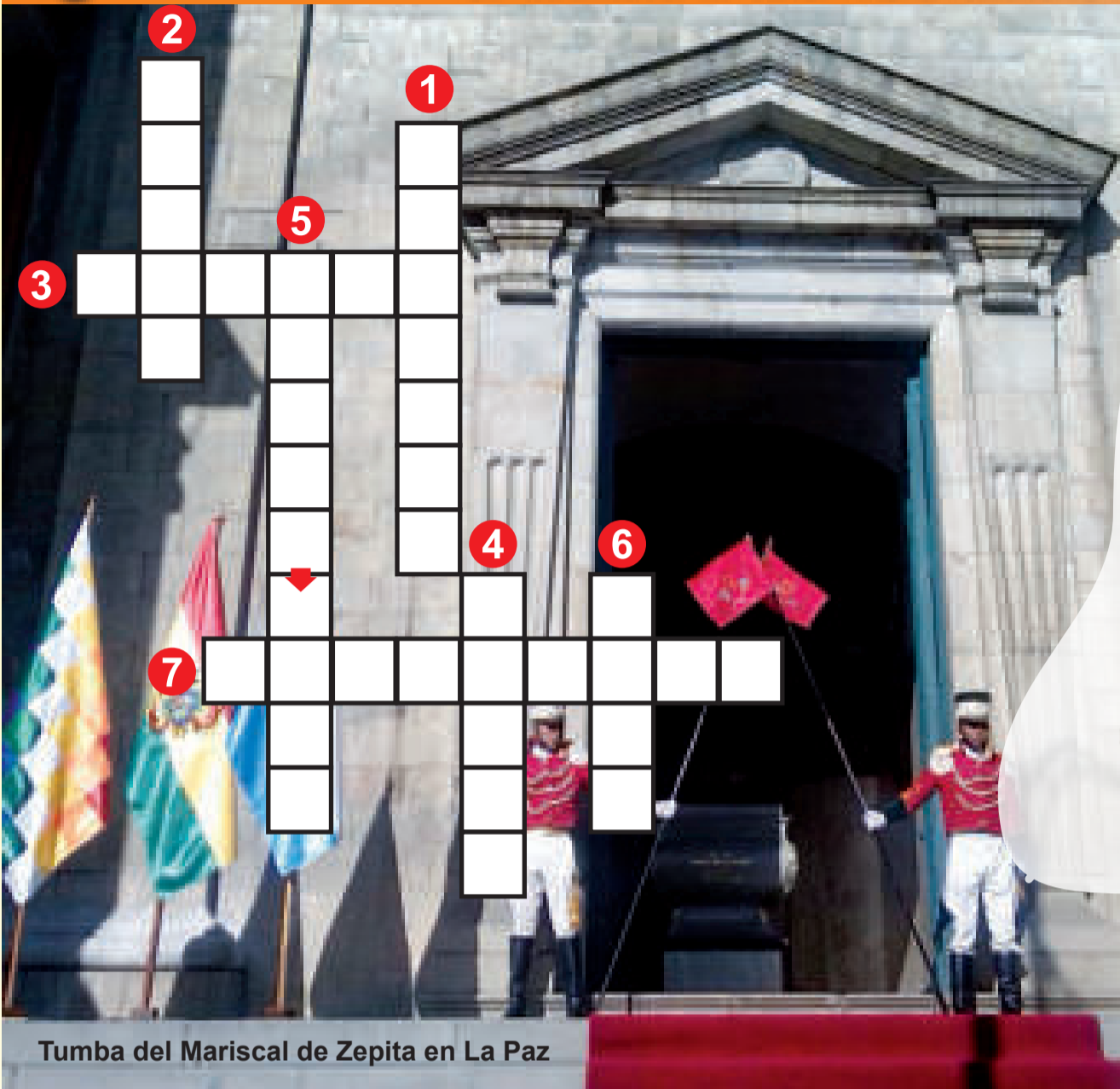
Jaimito llega tarde al colegio y la profesora le pregunta:
 –¿Por qué llegas tarde?
 –Me quedé dormido soñando con un partido.
 –¿Y eso qué tiene que ver?
 –Pues hubo un empate, prórroga y además penaltis.

El profesor pregunta:
 –Jaimito, dígame qué mineral es éste.
 –Es una piedra.
 Los compañeros, susurrando:
 –Basalto Jaimito, basalto.
 –¡¡¡UNA PIEDRAAAA!!!

El profesor de lenguaje descubre a Jaimito distraído mirando por la ventana. Se dirige a él, diciéndole:
 –¡A ver, Jaimito, dime dos pronombres!
 –¿Quién? ¿Yo?

“Todos nuestros sueños se pueden hacer realidad si tenemos el coraje de perseguirlos.”

Walt Disney

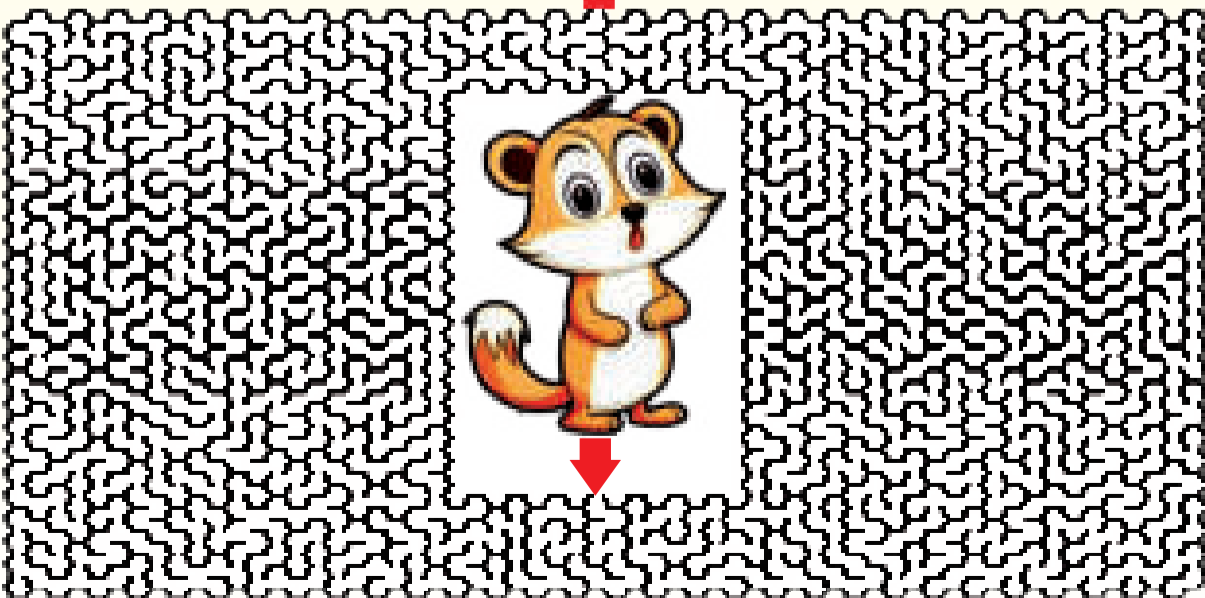


1. Presidente boliviano
2. La provincia Carangas pertenece al departamento de...
3. Bolivia limita al norte con...
4. Mes de fundación de Cochabamba
5. Llamado el Mariscal de Zepita
6. Lideresa aymara boliviana
7. Bolivia limita al sur con...

Tumba del Mariscal de Zepita en La Paz

Laberinto y Sudoku

Ayuda a la ardillita a encontrar sus deliciosas nueces.



Debe completarse con los números del 1 al 9, sin repetir ningún número dentro de la fila, columna o cuadrado.

		4		7	3			
					5			2
	5		2	9			1	
	4		7				6	
			8	3			2	
8					9			3
2		6						8
			3					
3	8	1		2		7		


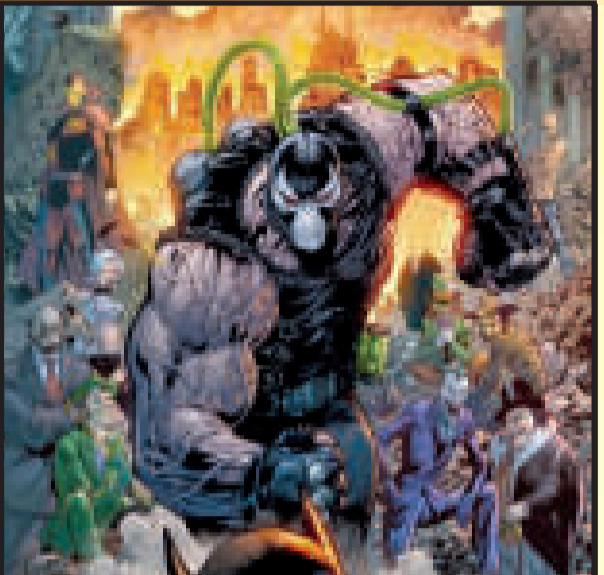
Sopa de letras fraseológica 5

Halle en esta sopa de letras palabras que se encuentran destacadas con letras mayúsculas.

“Todo lo que aprendas, **DEDÍCATE** a **APRENDERLO** con la **MAYOR PROFUNDIDAD POSIBLE**. Los **ERUDITOS SUPERFICIALES PRODUCEN DEMASIADO FRECUENTEMENTE HOMBRES MEDIOCRES** y **PRESUNTUOSOS.**”
(SILVIO PELLICO)

I	F	Y	C	F	M	O	J	H	T	C	X	K	I	B	H	I	U	U	Q	T	C	Y	Q	P
T	M	O	V	E	B	Q	P	B	G	W	X	M	D	O	Y	E	B	C	J	G	O	V	R	F
Q	A	N	N	H	N	Z	G	Y	H	E	M	W	O	E	Z	R	U	T	W	V	R	O	V	O
Y	H	M	R	Z	T	Z	V	N	Y	K	D	A	A	G	K	I	E	C	S	Y	D	H	A	H
I	X	C	K	U	M	X	J	P	H	J	P	G	G	A	L	I	N	J	R	U	I	J	N	P
F	Q	G	F	O	Z	R	T	U	F	S	E	K	B	J	A	N	O	P	C	Q	F	P	S	V
T	Y	L	D	V	D	E	M	A	S	I	A	D	O	I	F	N	S	E	Q	R	S	F	E	D
K	V	A	Y	T	B	D	M	U	Y	N	H	C	C	J	O	R	N	O	I	I	N	E	R	Z
L	A	J	Q	W	K	P	P	O	R	Y	Y	J	A	G	K	U	V	K	Q	W	I	S	C	G
S	P	Y	U	E	F	R	E	C	U	E	N	T	E	M	E	N	T	E	B	P	Z	C	O	S
T	R	M	L	U	T	D	J	N	A	T	S	I	R	A	S	U	V	S	O	P	O	W	I	J
P	E	F	S	L	C	A	K	G	W	B	H	L	G	X	J	A	A	L	M	I	T	W	D	X
R	S	E	L	E	W	I	C	N	Z	L	P	I	A	U	T	P	O	T	A	P	A	I	E	I
Z	U	J	Z	W	K	T	P	I	H	Q	J	M	U	C	R	S	T	D	Y	P	R	J	M	Y
C	N	R	O	M	T	V	M	C	D	I	V	E	F	E	F	A	Z	A	O	H	I	J	X	A
H	T	O	E	C	L	S	L	C	O	E	V	W	N	U	P	T	G	X	R	N	Q	S	K	C
F	U	K	L	G	O	Ñ	G	B	C	C	D	D	A	O	G	N	M	A	V	F	D	A	A	G
Q	O	O	M	W	E	T	J	T	N	M	E	L	S	J	V	A	H	G	L	D	D	R	S	T
X	S	T	I	Z	N	N	C	E	F	R	T	A	I	K	H	H	U	O	R	E	F	C	G	J
D	O	U	P	V	S	A	G	K	L	D	D	P	M	L	G	M	L	Q	D	K	Q	O	P	H
I	S	K	V	H	L	T	L	O	K	P	P	F	T	G	D	E	K	J	U	Y	G	S	E	P
N	U	B	I	L	T	I	V	S	Z	I	M	E	B	J	D	Ñ	G	B	P	I	R	Z	Y	U
L	W	S	V	F	O	U	S	B	D	Q	Q	V	D	A	D	I	D	N	U	F	O	R	P	B
W	P	S	E	G	O	G	C	R	B	S	C	T	M	S	Y	N	A	Z	E	J	C	D	N	N
T	O	B	M	L	J	S	A	P	P	J	E	R	H	W	H	A	H	K	N	T	D	H	L	P
H	S	W	C	X	A	M	Z	V	X	T	S	Ñ	X	O	U	O	C	M	D	S	D	L	I	G
U	I	L	T	L	B	I	Z	A	T	J	S	C	B	C	M	P	M	T	A	I	U	B	O	X
T	B	E	G	V	Y	S	C	W	M	F	V	H	S	B	R	Q	E	D	T	K	B	Q	Z	T
U	L	G	W	L	F	U	K	I	T	G	M	A	R	P	Q	T	B	L	M	Z	Q	C	L	Z
J	E	N	T	A	C	A	D	Z	F	L	X	E	J	L	Q	K	L	F	L	S	V	L	V	M
L	D	U	K	B	G	I	Z	Z	C	R	S	C	G	Q	B	E	R	U	D	I	T	O	S	E
M	M	S	K	Y	K	G	T	G	J	R	E	G	V	W	E	L	U	F	K	C	C	Q	Q	J
O	S	J	A	O	U	L	C	Y	M	P	H	P	D	L	P	K	X	S	B	U	D	O	U	G
O	L	T	V	R	F	P	R	O	K	Z	O	L	U	A	F	V	N	R	Y	W	G	J	T	J
M	V	G	M	E	W	R	S	H	H	R	U	K	O	S	S	T	T	U	F	I	J	T	W	E

6 Crucigrama Autodefinido (Villanos de Batman)

				EL MALVADO...	VALOR	AUTOMÓVIL	NAVES	FABULISTA GRIEGO				
				CALLES								
					TAMBIÉN (ING.)							
				PRON. PERSON.								
SOLICITA	PAÍS DE ASIA	NIÑO	VOLTEO				REZAN (INV.)		CAPOTE	BENEFICIOSO	APUNTE	CURA (INV.)
									CAMA DE BEBÉ			
	SONREIR					30 DÍAS		COCHE (ING. INV.)				
						CARRERA						
DONAN				RASPARÁ					SILBA			
N				PRECIO (INV.)					COSTADOS			

Sopa de letras

PLANETAS DEL SISTEMA SOLAR

Mercurio
Venus

Tierra
Marte

Júpiter
Saturno

Urano
Neptuno

V	L	Z	V	H	L	R	S	Q	C	M	G	E	L	F	E	I	K	I	J	N	G	G	C	S
P	O	M	K	K	Y	B	E	W	X	A	C	F	J	U	P	D	E	K	F	I	A	A	R	R
Z	D	P	A	Z	L	F	S	R	Q	J	Z	H	N	Q	A	A	Q	S	E	H	R	X	J	H
B	N	D	O	Q	O	V	J	W	W	U	B	Q	A	N	R	L	S	R	B	O	D	N	Y	P
Y	A	T	W	F	B	L	Y	L	O	P	E	P	R	C	Y	U	M	P	X	I	H	F	F	P
N	V	C	K	F	K	S	B	G	U	I	L	L	E	N	N	C	A	B	W	E	B	G	N	B
O	E	I	R	J	W	E	L	C	F	T	Z	H	S	E	U	S	A	T	U	R	N	O	G	V
I	I	X	V	J	F	S	N	V	A	E	U	F	V	M	D	P	E	Z	O	V	L	B	U	U
U	S	R	N	L	O	E	Z	I	U	R	F	H	F	O	T	V	O	Y	K	L	L	R	A	N
I	O	W	U	I	U	L	T	O	P	C	H	N	V	I	M	C	C	W	L	O	A	V	E	A
N	M	Z	I	C	O	A	M	X	U	A	R	R	E	I	Z	X	J	C	F	N	V	Q	Q	H
F	H	A	M	V	R	R	H	J	H	K	T	R	O	U	R	N	G	M	O	U	I	M	U	K
T	H	H	F	X	P	E	F	H	M	A	R	T	E	N	A	L	O	J	Z	E	A	M	X	I
S	W	L	F	E	V	Y	M	B	N	A	B	X	K	Q	D	F	A	W	Y	D	N	U	U	Z
C	X	J	E	O	J	E	R	A	G	L	E	M	D	L	R	Y	W	P	T	F	N	N	S	F
D	E	I	T	R	H	I	S	E	J	K	R	A	O	N	U	T	P	E	N	U	H	P	W	C

HIERBAS SALUDABLES



Manzanilla. Cuida el estómago y tiene propiedades antiinflamatorias



Boldo. Buena para los trastornos digestivos



Coca. Alivia los cólicos y el estreñimiento



Jengibre. Reduce los niveles de presión arterial y ayuda en la circulación



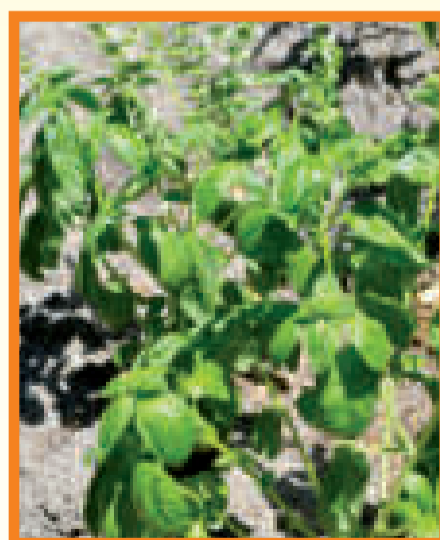
Orégano. Bueno para los dolores de estómago y cabeza



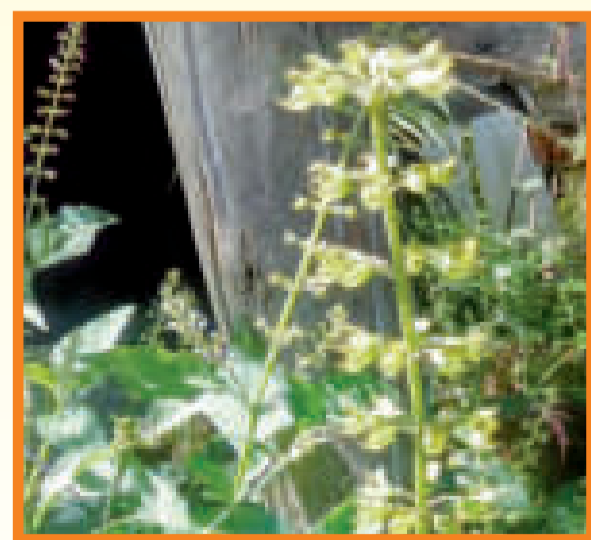
Ajo. Protector cardiovascular



Romero. Favorece la digestión



Albahaca. Combate la fatiga física y mental



Anís. Combate la indigestión y náuseas

