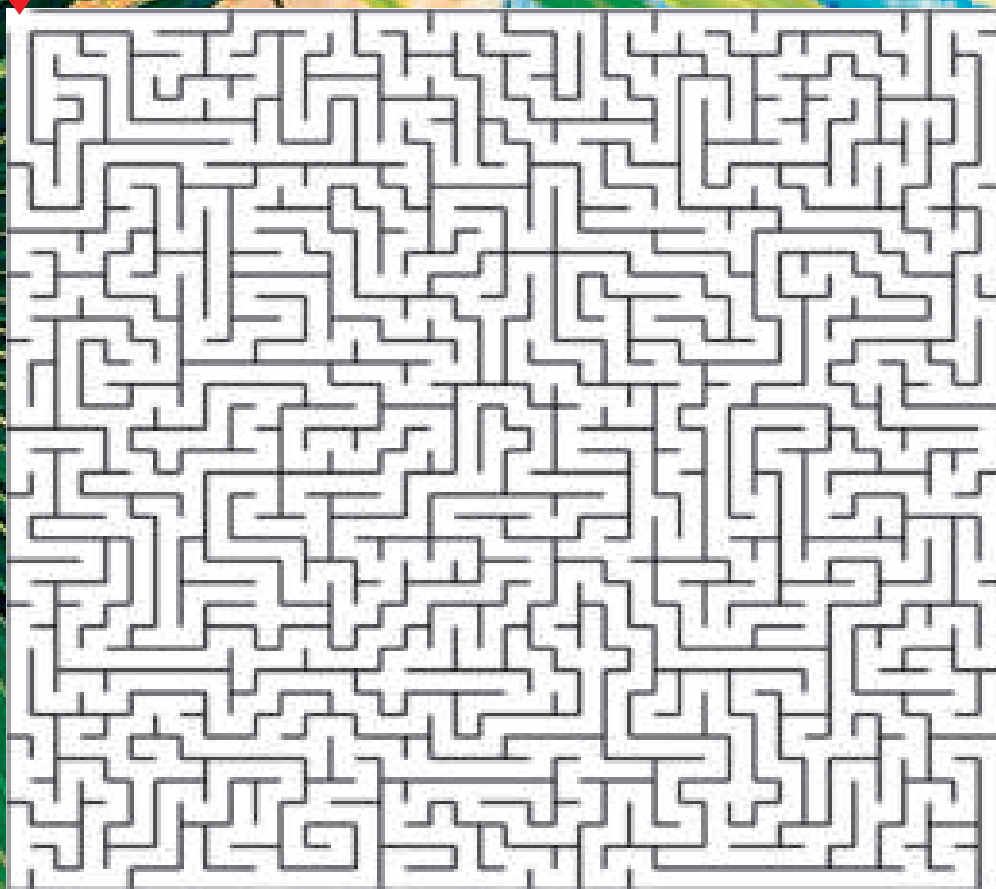




Laberinto y Sudoku

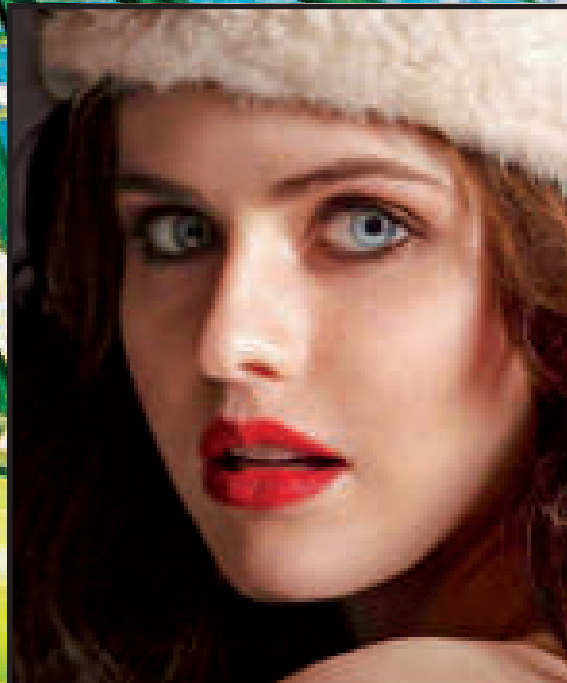
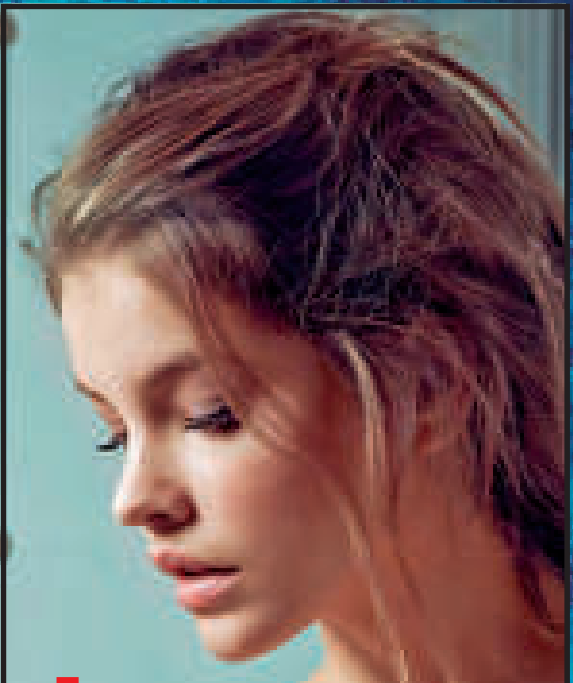




Debe completarse con los números del 1 al 9, sin repetir ningún número dentro de la fila, columna o cuadrado.

| | | | | | | | | |
|---|---|---|---|---|---|---|---|---|
| | 7 | | 2 | | 5 | | 8 | 6 |
| | | | 6 | | | 3 | | |
| | | 6 | 7 | | | 5 | | |
| 2 | | 8 | | | 9 | 6 | | |
| | | | | | | 9 | 3 | |
| | 9 | | | | 3 | | | 7 |
| 6 | | | | | 2 | | 5 | |
| | 8 | | 3 | 4 | | 2 | 6 | 1 |
| | | 7 | | 5 | | | | 4 |

Crucigrama Autodefinido (FARÁNDULA)

3

| | | | | | | | | |
|---|-------|--------------------------|--------------------------|---------------------|---------------------|--|-------------|---------------|
|  | | 10 | NOMBRE FEM. | M | REL. AL ANT. MÉXICO |  | | |
| | | PREPARA | | | | | | |
| | | MORIR (ING.) | | | | | | |
| DEFECTO (INV.) | | | IGLESIA | | REY DE EGINA | | | |
| | | | | | | | | |
| UN CONTINENTE | MUEVA | C. DE EUROPA | CANTANTE ITALIANA (INV.) | PROV. DE CHUQUISACA | | PRON. PERSON. | AMARRA | GORRA MILITAR |
| | | | | ADMITIR | | | | |
| ROJIZO | | DIEGO | | | | | | |
| | | | | | | | | |
| CL | | | | ÚRSULA BENITEZ | CERVEZA (ING.) | MIKE | | |
| | | | | | | | | |
| DIPTONGO | | | RÍO DE SUIZA | | | | COGE (INV.) | KILOGRAMO |
| | | | | | | | | |
| ÁCIDO (INV.) | | | | PERSONAJE DE CUENTO | | | | |
| | | | | TUVE OBLIGACIÓN | | | | |
| CONGÉNITO | | | LENGUA PROVENZAL | | | | | |
| | | | SANTUARIO EN PERÚ | | | | | |
| CAIMÁN (INV.) | | | | | | | | |
| | | | | | NEGRO (PORT.) | | | |
| | | | | | PRONTO (IT.) | | | |
|  | | DONARÁ | SALUDABLE (INV.) | | | | | |
| | | | | | | | | |
| | | DEPTO. DE BOLIVIA (INV.) | | | | | | |
| | | CREMA | | | | | | |
| PLANTÍGRADOS | | | | | | | | |
|  | | | | | | | | |
| | | | | | | | | |

Sopa de letras

**PALABRAS QUE
EMPIEZAN CON
LA LETRA C**

CARACOLLO
CHIPRE
CRISTALINA

CUERPO
CACAHUETES
COMPARAN

CORRIDO
CUENTA
CORPORACIÓN

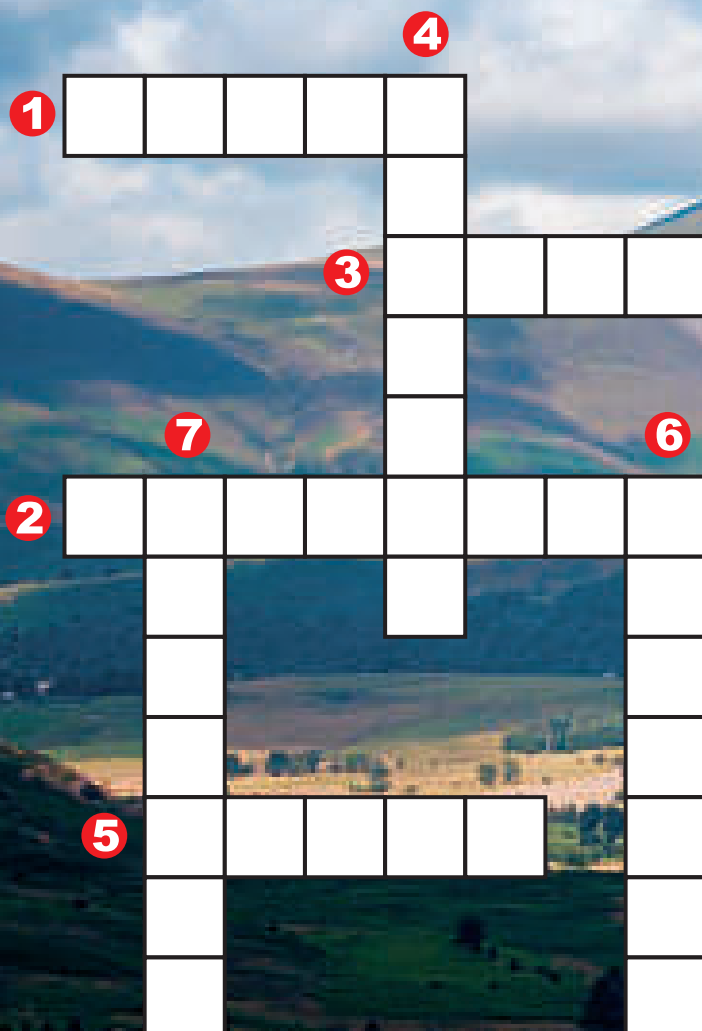
CABEZAS
CUENCA
CHICLE

S T A T C R I S T A L I N A H V N Y T T O N G N F E V K C W L N
 U B L J A A O M I S Z Q P R J J S U C K R R Z F K W V A O C H X
 Z P D I R S K E H X Q B E W F C G U M O B D K A H V R Y M L G S
 Q F L Q A X X Q Z C C G F O O F E N D B X Q K I F R F Y P P O G
 M J K F C H P M C G O W N R W R K H I U E H B X I X X W A Q W A
 X I P N O Z K N Z A R D J D P C X S T S X R K Z E X I S R I N G
 I K D Z L S H E K I R P Z O I O M C A C A H U E T E S R A J M L
 T Y C E L S R B S Y I N K P O W D T U J A S K N R N T O N N A C
 H B U N O P K T A G D R C Z V G F Q Z E F Y E T K K Y D F E P J
 Z C P S I C V L X N O I C W E V Z L B F N H R W C A B E Z A S F
 Y N M H K X I O O Y M C G A J L A S L C U T S P M D O A A O Z N
 F C C G T H T G M Y X V T U S R C X J U S D A B J M M W U B U Z
 R P D C O R P O R A C I O N P C T I N E R A N D O M I I W M P Z
 P A B J T N Z I N D L V X O G X T Q H N M X I E T Q F N E K G B
 U V P O X I V F P J K T F E L U O P W C P A X B E W M B S K V Q
 R J Z M Y W B D Z Q V Y F S L X O F R A M T O Z N H Q K V D E R

Palabras Cruzadas

EL REINO UNIDO

MONTAÑA EN EL REINO UNIDO CON 931 METROS DE ALTITUD



1. País constituyente del Reino Unido
2. División política de Inglaterra
3. Río del Reino Unido
4. Montaña del Reino Unido
5. Río del Reino Unido
6. Montaña del Reino Unido
7. País constituyente del Reino Unido

| | | | | | | | |
|---|--|-----------------|--|---------------|--|---------------------|--|
|  | | C. DE ITALIA | | ARBUSTO | | ATREVIDA | |
| | | AQUELLAS | | ACOSTUMBRA | | | |
| | | ITINERARIO | | | | | |
| | | LEER (ING.) | | | | | |
| COLOCO | | ESTADIO | | ITALIANA | | PALO | |
| TRATO | | | | SODIO | | DELGADO | |
| UNA EMBARCACIÓN | | GATO (ING.) | | PERSISTEN | | DOCTORA (ABREV.) | |
| EXISTA | | ALUDEN | | MI (IT.) | | DONÉ | |
| PROV. DE CANADÁ | | | | | | C. DE NIGERIA | |
| OLGA ALIAGA | | PÉSIMO | | JUNTO (INV.) | | MAQUE | |
| ... CALDAS | | HOSTERÍA | | | | AZUL (ING.) | |
| NUEVA | | VER (ING. INV.) | | GENE | | NOMBRE MASC. | |
| NAVAL | | | | ... F.C. | | RELIGIOSA | |
| CERIO | | TUERO | | | | MOTIVÓ | |
| FABULISTA GRIEGO | | | | UNIÓN EUROPEA | | BAJAR DE UN CABALLO | |
|  | | TALIO | | | | | |
| | | ES (ING.) | | | | | |
| | | CLAUDIA ESCOBAR | | | | | |
| | | DIPTONGO | | | | | |
|  | | | | | | | |
| | | | | | | | |
| | | | | | | | |
| | | | | | | | |

PALABRAS RELACIONADAS ENTRE SÍ

JALEA
CUPCAKES
SORBETE

GALLETAS
PASTELES
HELADO

GELATINA
TORTA
PASTILLAS

GOLOSINAS
MALVAISCOS
CARAMELOS

GOMITAS
CHOCOLATE
FLAPPÉ

U W D T H J X B G B A T F L O H G Q A Y C C G C L M B F T A P M X N Z M
P G D J S G P B L D S M U G D B R D U P J G B X D J I O M D F T K R I H
U V F E S W A N X Q D M G E L A T I N A W U V T A S H U A V E V Q E F V
Y P L R Z V Z C F O R Y O G D J M M X S K L M L P E D L L V W Q X A T E
C Y W K J P Z T K D O X V J Z W M I V H P K E D B R J O V T G I F C F A
M J E A S L D Q U C W P C W D Q P Q K R Z A W U A I F G A F S Q T C E M
S F B U L X L L U A C L C Q M U T C G X F E H S C E C Q V T M M D U L Z
F F Z U N T Q B P N U G J B N A E E R A T Z W M Q Y E F I B S B W G K T
N S L J Q U Q T A R C Y N X M R L T I D J T H K G N O N S C K O N T Z A
U Q R A J A F W S G M O R S G A L L E T A S B B F T G G C O Y I G N I G
P R G R P E L L T K Z B H O E F H R R Y T X H F T W G P O V S P V O T Z
Z K X E R P C C E K F J B U R V N H E S Z L Z K J C F G S U R O F O H P
M Y X F J E E Q L Y K X Q I V C R E G R A U O E D H P D Y E F Z Q R P B
A V U S K A T W E Q V M G G M I G A J U I L R O R M H C N Q Q O S V F J
U O O V W V H R S I Z K R M Q C Z L C V H D L Y V R V R V Q Q S M C N I
N K T X U G E U X C V C I T Q E D T B C B J Q I L P U Z V H Z F M A X M
O I P D G O M I T A S B Q R V D Q W S H J B K C T U K K E I Q R Z R R B
F B V E U W B C I O Z J E W M Y A L A O X N O D R S Z L M R M J Q A U F
C B W A E C N G L P A R E N C J F C I C A T U V U O A S O Z M K Y M C T
U Y K L Q F Z P N O N T M B E R Q P X O E V S M V D L P R Q U M H E B Z
P O J N D J S E W E L B R A I N E S B L P Z T W O A D F P Z Q R Z L Q J
C I Q P J X Y P J R G G V O P A C D R A H D V L Z F C F X M A B D O Q I
A M X F J Z H U L P C T O N T A C W I T I S U J O L H E G N Q X X S R M
K X D A E S E R D H S N A A I V C N J E M N B L Z F O N D G A P I C K U
E C T F R T P C F I W O V Q C D L Q H N E L M L S T B O X E J O G X X N
S G L D E W C B R E Q N E Z B E E L K Z M J L Z R Z M G K Y K I H U D Y
Z Z F B K Q Z T X R M G O L O S I N A S X W X I A P O R H J O V G Z U R
Y N R G I S G J B V X M L Z M B W A Y F R Q J N X L A R O P P L Y A Z N
B O A N K B E Y Y O L R O A O D I M Y N Q U Q U K G A Q R T Z E T W M N
S L L Y H C H E D N F D D N P F F N W S T S I L L Z H W T X B Y M S W M

Soluciones Pueblograma anterior 7

Nº 316 del viernes 20 de octubre de 2023

Grid 1: TARHU I HASTA, AGUA ABAJO ER, GRILLOW EL RO, AESLIGADURA, SGEABRINCAR, CAÑERIAUINE, OJOTASSTOOL, NARRASARNVO, ACONTECIDAS, NICO LASCAPA, ANINEMAIRES, LTRITONOESA, POORASUNTOS

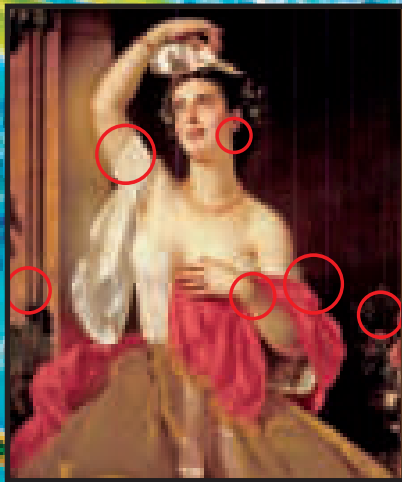
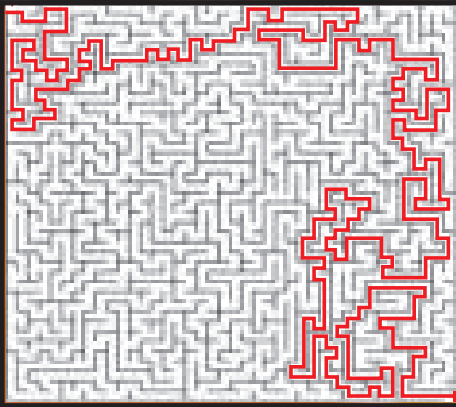
Grid 2: ARAH, CINE, APAM, NMMI, TAUN, ASUMIREGRAD, PAPI LASWELL, LIOSACPARREE, OOLDTDAIYOGGE, ROEROLAMCRA, CRIATURAAID, ACALLARISA O, ONAC, GDIE, RADN, ATOA

Grid 3: PALIDA, LAUROS, ACTUAU, SAOPON, MNEART, ATENTOKAISER, RIGAAVISAERE, CLIOPELICULA, LARREAICELLS, ADAILN MADIOS, NORTEÑASALVA, NTRAIN, JAENZT, ASNONE, REGEAR, OVANDO

PUFFJOFKJRHRSNEVKMDYTRCISULDFEWCFBS
 I VWSIKMIUGC(FESTIVO)EOTAAEFXRNANVYFWLN
 LDVYHFBMKBCUCQSCRGRUPNOARHYEYEKARAIIX
 ARXVHKXQCVJUJFDYKFDLBI GLGJFGWZLLWSW
 MMHRRFYJFAVFNRRYHOFIGROJGTFXGKEVTD
 EEPXLENTGYTFEHOXIMDMYDCMXNAETKNSDST
 NIMZQASVGDJSSQAWOAIIO TLJLRPVVLBOIGVBN
 TILAJRRNONBXXFVLVXSAPRGQTSKBINFFNENB
 OSDRHXTULEDMKXKEZRTTGTGXOQNDACHMWEYFF
 MROIWOIKTKJYMOTFF(FILIPINOS)PI DXDUEDL
 KEAFVUIRNUKUIVHCNU PARGPNNLWJOUTNWA
 UTBTMRUGFJBYBZFMUWLUCPMTJAYHCXAJH
 VNBJTKCNDPZCBLTAADRHKGLSCDOUTCZH
 WSELPLRLZVJQOBHDXTCRWVILNLRVNEHZIBQAI
 OCAPCCJCYDFELATJUC OUDOMYCXRUSMJLDRLE
 NFHHYHLRDCFWARNLZALIEVJXZTYZVQMDATFP
 ZXWICNWLWCZNTZOLANAMUCIAXHSTWGGROOAF
 ZCKNREORPATLKFKHBYLIXGCHVEVCDOMEXRRA
 RJVXSZLXFUJNDPXXAJOPXNZMSSEVDNUFMW
 GUVUFJGFALANGEZQFRJTYMITRFXZNHLOCUX
 AJODALKDSQVREITWNLTMVSGSKROYAEUAMNZ
 VUNJXQLHTVFLFEREAGEAZYOKZUEFRSONCVXS
 MBOHPRGRIQZMRUASBFMGBVGSSEFMDNQKNHO
 PWAVCDODUDYBMUOGEFEWPSFMKMGENHOWZLDPJ
 CGYPWGGGFYHNKTWSYORKAUVJLXTITBLMHBDL
 ISZFI XIFKQBQVTIETNENHIDQEI XPRIIIFRPM
 UKTPANVESYNOJWISSBHN(FENEC)CAIHHAPQOZ
 EYMGUTDLLQTEANYZTGGFSOLSUAABCPJQJJIY
 FCPFSXXWMEAWWFGNWKKOOGRJTPMKKOYEYJRY
 JKTJNEQKCUHTRASEAPGMEBCYUHRAEVXACZXU

| | | | | | | | | |
|---|---|---|---|---|---|---|---|---|
| 5 | 1 | 9 | 8 | 7 | 6 | 3 | 4 | 2 |
| 6 | 4 | 7 | 1 | 2 | 3 | 5 | 6 | 8 |
| 3 | 8 | 2 | 4 | 9 | 5 | 7 | 1 | 6 |
| 1 | 6 | 4 | 7 | 3 | 2 | 8 | 5 | 9 |
| 7 | 8 | 8 | 5 | 1 | 4 | 2 | 6 | 3 |
| 2 | 5 | 3 | 6 | 8 | 9 | 4 | 7 | 1 |
| 9 | 7 | 1 | 2 | 4 | 8 | 6 | 3 | 5 |
| 4 | 2 | 6 | 3 | 6 | 1 | 9 | 8 | 7 |
| 8 | 5 | 6 | 9 | 5 | 7 | 1 | 2 | 4 |

DRKDKQCDZJHACLULKFDDEZCV
 UYBRYANJKROIUHTGGUQVGF
 XQJSORBBOTKGRACIASZEPT
 YCQBLALLDGGJEQCGUAQWKEN
 ETVONBCUSINGDDSEDPJEY
 KBEYYIXSTIRTUHNAOSAAMU
 AIXJTANNOTTBTXAGZXNDG
 LHBGBATTYRHKIGPSNFNFZG
 MLRQROHOPBHTCELOUKAIVR
 AVCBHUKSTMBCAPWWMXNSRQ
 NBXIRFSIJNCLCMPDAEYIPL
 EOJQRXPZREA E IYIOVKRECR
 XDZNXXPFRZGTOTORALNLVN
 IFVEWNP IZTEPN I KXQBNUIR
 OLIMNIGSZBNZAFSJSVSGGN
 NOWVNE MRTWZJLRWTMSVDFD
 LLFNDET NWAGABSXOIDXVRM
 ASUBWRTTRFZOIBEMPEMXVM
 UFZKOKVKALQWOX XRUNGQZ
 CBWYRZWTDSFERZJMA TEZIW
 BDTOTAVALO IHLQBGFI IXX
 EVXUKFJFADSTTEGMLSIEJP
 PTRZZENEYHRCRAFFETEXBE
 PRZJAVIFPGSURAPOSAAWGC
 DNAGTIVHONBXMAXYNNRNBQA
 DUHMBNHASWPAJXPZLKSXM
 TVFUWJMZTNLQJOFIKIIPUA
 BTGRRMBWILHTGAENHSZVES
 THRMAOQGWRCNRCEIWAHCUI
 ILQFFCVFOXFTEOISNXBDKV
 EDAPKFCQRIPLGYLISTQCKC



K T G G Z E E L O U I S V I L L E W V I N R H Z O H C R X O X X
 W X Y M W O U F K G W J E O X L I C A K Y E I B Q L V O M W C W
 U T T M X D T S L L V X U I G Y X P D Q T B H U L P R A H R G O
 T A T A Y T M U A W M C E Z S A S K V L Z M T J E V G E M E J J
 P T C D O A N D H F O E H R F V C Z U B S U S E H B X D R N Y H
 R O T I N R V O O T R T X H C Q Z I X P M T W P I C K Z X O W A
 Y T B S O M J D K M S F L R P O G K U H R T T Q Y I C E O R X G S
 N W R O A R L N A X Q S A D L U V R I C H M O N D X E K I E J U
 G R Z N K F A F B O S X E N U B A N V F E Z X L D X K L W W B J
 L T I G J L V Y O A S H P G M M D Y O A L Q J F K I B M V K O N
 P N U E V A W J L K Q J H B B O W U N Z C S A L F S D O O W M E
 A I K T I F S L T X F C X J I K M Z E Y Q Y S G L J K Q S D F B
 A E I A Z E A C G L H G S N A S H V I L L E N Z U V I F F T Z Y
 Q N F T Q D M Y D A R U V D Y N P F O R I I T Y G A C E F O Q
 U T A X C P W J Z B Y A T K X V E S D I S I A J G O G U K F R N
 J F K E Z E X Q K P F X C L N F W A D K U K A H I F W E V U A I K

ISLANDIA

1. Montaña de Islandia: VESTRAHORN
 2. Ciudad islandesa: REIKIAVIK
 3. Capital de Islandia: REIKIAVIK
 4. Elemento del escudo islandés: YRI
 5. Río de Islandia: RYFJ
 6. División política de Islandia: CONDADOS
 7. Volcán de Islandia: HELLISHEIMUR

ESTE VOLCÁN ISLANDÉS TIENE UNA ALTURA DE 1.491 METROS

8 Sopa de Letras Gigante

PALABRAS DIFERENTES

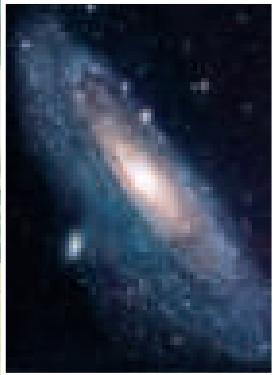
ESTORBAR
DOSEL
PARVADA

FERRO
TACOS
SUERO

HANG
MACILENTO
JURADO

INGREDIENTE
CAMILLA
MÓNACO

FARADAY
TORINO
ANDRÓMEDA



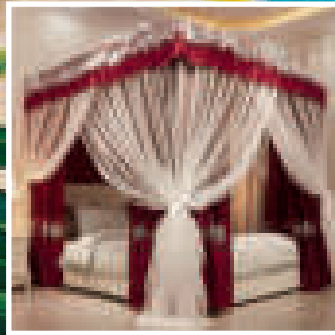
La Galaxia de Andrómeda



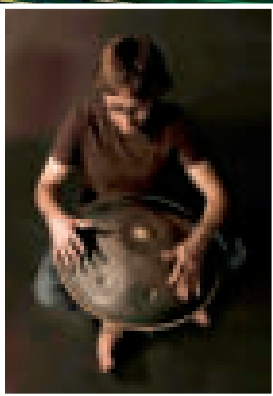
Parvada de aves



El cantante chaqueño Juan Enrique Jurado



Dosel



El Hang, instrumento musical chino

Z L P P A S G F B U J M O N A C O S C W X F
M F A Q M A K V A G X S F I T B D A L M L W
A S N G L M M G D U B F L C S U F Y M J U H
V G U E I P A R V A D A I K P M C R Q K Z Z
F O S C B Q C L R T H F V A X A C I D E S S
T O S Q V E I J E B K S J Q N I T F R A A F
D H Q A B Y L H D F Y O F N Q E N F E M E V
S R D O U W E Z H O T L O E T M N O V R N L
J F K Z K E N G V H D T F Y K G W R R O Y D
E B B H U W T K T V L A J E W B E O L L O T
S G F S Z K O B U I J K R K R W G S V B U A
T G B H G K C D V O F N D U F E O Y H S V X
O T C V A D G N V W D A J L J D W R A U K B
R U P J U J F T B D X L J W R X J N N K D O
B Q Y U H F A I E E N B W O T G G Z D S F K
A Q Y E R A M W X D Y N W T R Z D O R T M Y
R B R C Y W N V I K F I A Q S U E R O K E X
S M Q L O P V G S L J X P K F T Z I M R Z A
X A R K T P X A T D V N V P M B Z Z E R G I
B Z A H J L X V I G U J B T A O P B D E D F
T F N D X I F A N M W I Y N F Z N K A T A N
E J D L Y Z V E G B D N J Q J W S I T U Z S
R S O M I F J S A H B G I K V W E Z R R G S
T R M H M S F R B A I R V C S V K R Z O G O
F A R A D A Y V C J F E U L D P S E S H T O
B Z N W A R D Y C E L D C A M I L L A Q L B
M V Y B T K C D A J R I S J N I V T I Z G W
Y V S J S U Q R G E P E B M I W A X A G Q Z
Q H C V I E R B B J E N E L A C W T P Z T W
N E U I L N U M B E R T Q M O D Y T O T W M
C A H D X D S O G U R E F S J U W U R A F B

HUMOR

-Pero, este perro es inteligentísimo, ¡Juega al ajedrez! ¡Vale una fortuna!

-No te creas... Le he ganado tres partidas de cinco.

DATOS CURIOSOS

Los lobos marinos tienen uñas en sus aletas posteriores, las cuales no cumplen ninguna función, simplemente son un rasgo evolutivo que aún conservan de sus antepasados que vivían en tierra firme.

