

¡AHORA CON MÁS
SOPAS DE LETRAS!

- Crucigramas
- Palabras cruzadas
- Sopas de letras
- Sudokus
- Diferencias
- Laberintos
- Humor y más...

GRAMAS

Nro. 337

Viernes 8 de diciembre de 2023

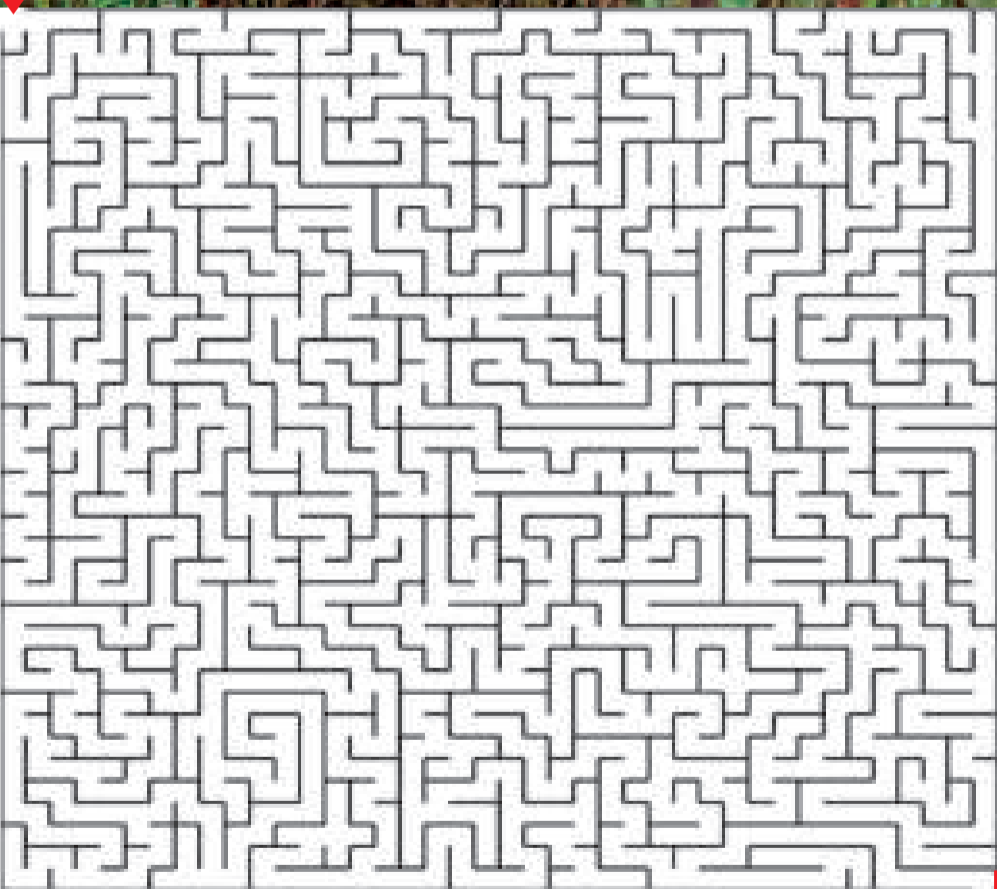
ESPECIAL La Paz - Bolivia



		BOTA	ASOCIA		ESPECIE DE AVE (INV.)	ESTUDIA	LINAJE		RUEDA	TRAMPAS	ENROQUE
							SUCINTO				
ISLA DEL CARIBE				BARROTE			DIFICULTAD				
								EXFUTBOLISTA BRASILEÑO (INV.)			GUERRILLERO
	C. DE JAPÓN					GIMNASTA	NOMBRE FEM.				
INSTRUMENTO MUSICAL			NO MADURO		NOMBRE FEM.			AMARRAR	SUMARÁS		
MELODÍA DE LA INDIA					EXPRESIDENTE DE BRASIL						
	EXPLANAR			CONTENTO (ING.)		GANA	ROSADA (INV.)	CARBÚNCULO	UTILIZA	EN GALICIA	
LAVAMANOS		ESPECIE DE PLANTA						ACUMINATA			
CONSONANTE REPETIDA								AQUELLAS			
LEVANTAN						COBALTO		VENDA			
			CANTOR MEXICANO							CARNE (ING.)	
NOMBRE FEM.				ACCIÓN DE IR	ENTE	ASALTO	CARAY (ING.)				
ACTOR ESPAÑOL						MOLIBDENO		SAN GOTARDO			ERBIO
REZA				ANILLO							
							COMPUESTO QUÍMICO				



Laberinto y Sudoku



Debe completarse con los números del 1 al 9, sin repetir ningún número dentro de la fila, columna o cuadrado.

	5			8		1	3	
		2				4		
3	4		2			6		7
5			3	2		9		6
8		7		6			1	
	9		4					
					6	8		
		5					2	
			9	3		7	6	5

Sopa de letras

PALABRAS QUE TERMINAN EN -ADO

HELADO
CAPTADO
VENGADO

ANHELADO
CONFIADO
TRAGADO

ESPERADO
CODIFICADO
MENTADO

CAPTURADO
AMPLIADO
BUSCADO

K T G G Z E E Q E A S K D M T Z C W V I N R H Z O H C R X O X X
 W X Y M W O U F A G W J E G X L I C A K Y E I B Q L V O M W C W
 U T T I X D T S I L V X U I N C O D I F I C A D O P R A H P G O
 T A T W Y T M O K W A C E Z S O S K V L Z M T O E V G E M V J J
 P T C X O A N D D F M E H R F N T Z U B S U D E H B X D R Z E H
 R O T A N R V O F A P T X H M F Z S X P M A W P I C K Z X K S A
 V E N G A D O K K S L L R P U I K U I R C T Q Y I J E O D X P S
 N W R T A R L N C X I E A D Y A V S A S F G P E X X E U I E E U
 G R Z C K F A F B M A X H N A D A N U F T Z X L D X K L W W R J
 L T I A J L V Y E T D H P G E O D B O A L R J F K I N M V K A N
 P M M P B O W N O K O J H B D O W U N Z C S A C A P T U R A D O
 A I K T I F T N T X F C X J M K M Z E Y Q Y S G L J K Q N D O B
 A E I A Z A N C G L H G S Z J J K T E A Q R N Z A V I F F Y Z Y
 Q N F D D A M Y D A R R U V D Y N P F O R I I T Y D A C E F L Q
 U T A O C P W J Z B A N H E L A D O D I S I A J G O O U K F R F
 J F K E Z E X Q K P F X C L N F W A K U K A H I F W E V U A I K

Palabras Cruzadas



FRANCIA

CIUDAD
UBICADA A ORILLAS DEL
RÍO LOIRA

1. Departamento de Francia
2. Ciudad capital de Francia
3. Río de Francia
4. Actor francés
5. Montaña de Francia
6. Ciudad de Francia
7. Político francés

Crucigrama Autodefinido (TURÍSTICO)

5

				BAJAR (INV.)	MUSA DE LA POESÍA	HORMIGA (ING.)						
				CAJA DE CRISTAL								
				RATA (ING.)								
					ARRIBA (ING.)	CORAL (INV.)						
				CORROE (INV.)								
NOMBRE MASC.	GARBO	PERSISTÍ	MUTARÁN		COSCORRÓN	PARALIZAR (ING.)		TODAVÍA	CESIO		REMO (ING.)	
REVOCAR				LUTECIO			CANALLA				SEMBRADOS	
LAURA SALINAS			DUDEN				UNO Y DOS		EXISTENCIAS (ING.)			
								MÉXICO	SEÑOR (ING.)			
MANADA	CERDO (ING.)			LEER (ING.)		IMPRESORA (ING.)			NOMBRE MASC. (INV.)		C. DE ITALIA	
OSMIO			UN APELLIDO			ESPECIE DE AVES		CREÍAN (INV.)	BEAR (ESP.)			
	TÁNTALO			CALLE (INV.)			SALGUERO					
										PAÍSES BAJOS		
					BOLIVIA					SILVIA ANAYA		
					LANCE		SUPREMO					
					REPARTO (ING.)							
					COGOTE (INV.)							
					MISMO (ING.)							
PLANTIGRADOS												
												

PAÍSES DE EUROPA

MOLDAVIA
MÓNACO
MONTENEGRO
NORUEGA

POLONIA
PORTUGAL
REINO
UNIDO

RUMANIA
REPÚBLICA
CHECA
RUSIA

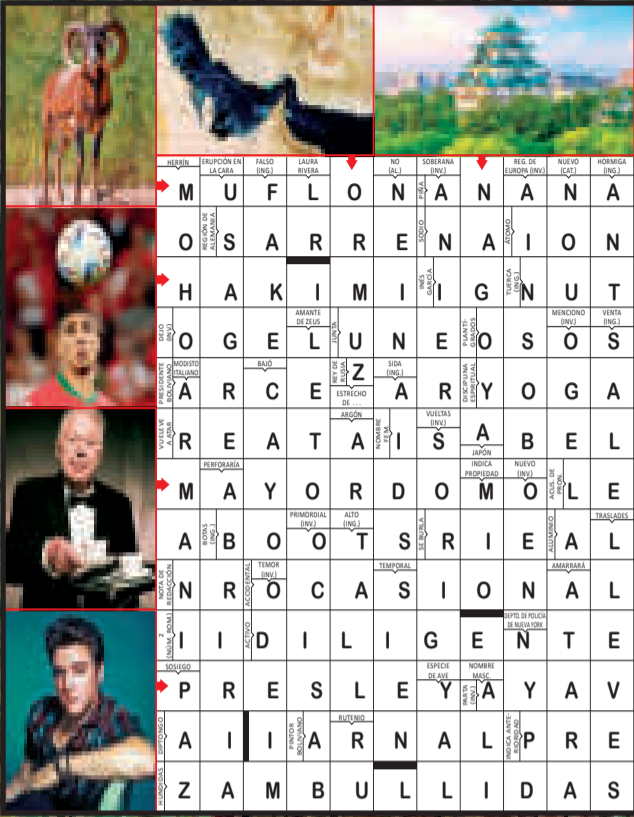
SAN
MARINO
SERBIA
SUECIA

SUIZA
UCRANIA
VATICANO

Z U M O L D A V I A H R S N E V R M D Y T D R C I S U L D F E W C F B S
H V W S I K M I U G C N O O D A E O E O T A A B P S R N A N V Y F W L N
R D V Y H F B M K B C U Q C S R P R U P N O A L H Y A Y E K A R A I I X
R R X V M K X Q C O J U J F D Y U F D D L B J G L G J N G W Z L L W S M
X M H R O Y J R N A V F N Y R R B H O F I M R O J G T T E X G K E V T A
T E P X N E N I G Y T F E H O K L M D M E Y D C M X N A F T K S N S D R
Q I M Z T M E V G D J S Q A W O I I I H T L J L R P Y V V B Q I G V B I
Y I L A E R S N O N B X X F V L C X S A P R G Q T S K B N N F F N E N N
B S D I N X T H L E D M K X K E A R T T P O L O N I A A N H M W E Y F O
M R V I E O I K D K J Y M D T F F I C R Z A T S E G Y P M D X D U E D L
K Z A F G U I R N N K U I V H C C N R P A R G P N N L W T J O U T N W A
U T B T R M R U G M O N A C O Z F Q L U W L U C P M T J W Y H C X A J H
V N B J O K C N D D P Z C B Y L T A N A S R H K G L S C K O U T Q C Z H
W Q F L P R L Z V J O Q B H D X T C U V W I N L R V W N P H Z A B Q A I
O C D P C C J C Y D F E L A T J U C C U D O A Y C X R U R M J L Z R L E
N F H C V H L R D C F W A R N L Z A A I E V J X Z T Y Z V Q M D A I R A
Z X W I B N W L C Z N T N Z O L Q N R U M A N I A H S T W G G R O O U T
Z C K N R J O R P A T L K F K H B Y L I X G C H E V C D O M E X Q R B S
R N V S X Z B X O X U J N D P X X A J O P X N Z M S S E V D N U C T M W
G O V U F J G Q N F R Y U G Z Q F R F J T Y M I T S U E C I A D O C U V
A R O D A L K D Y P Q V R E I T W N L T M V S G S K I O Y A C U A N N A
V U N J X Q L H G O F L P M E R E G E A Z Y O K Z U V F R M O N I V X T
M E O H P R G R M R Z M R S E R B I A M G B V G S E R F M D N D K N H I
P G A V C D O U O T B M U O I T F E W P S F M K M G U N H O O Z L D P C
C A Y P W G G T U U N K T W S Y T Y R K A U V J L X L I T B L M H B D A
I S Z F A X I F T G B Q B V T I E L N E N H I D Q E X X P R I I F R P N
U K T C A N V E S A N O J W I S S S B H N D J Y K Q S A I H H A P Q U O
E Y E G U T D L L L T T E A N Y Z T G G F S O U C R A N I A J Q J I J Y
F H P F S X X W M E A W W F G N W K K O O G R J T P M K K O Y E Y J R Y
C K T J N E Q K C U H T R A S E A P G M E B C Y U H R A E V X A C Z X U

Soluciones Pueblograma anterior 7

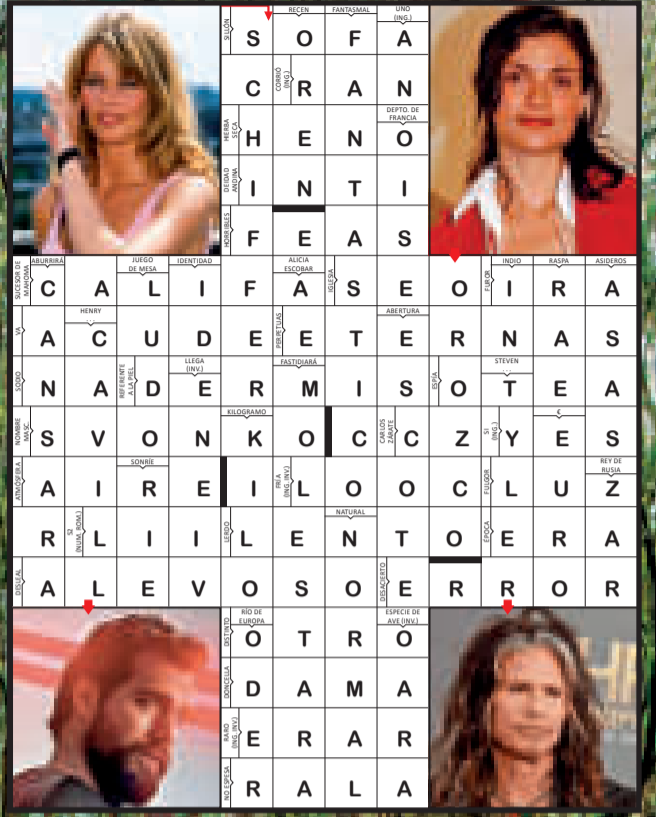
Nº 334 del viernes 1 de diciembre de 2023



M U F L O N A N A N A
 O S A R R E N A I O N
 H A K I M I G N U T
 O G E L U N E O S O S
 A R C E Z A R Y O G A
 R E A T A I S A B E L
 M A Y O R D O M O L E
 A B O O T S R I E A L
 N R O C A S I O N A L
 I I D I L I G E N T E
 P R E S L E Y A Y A V
 A I I A R N A L P R E
 Z A M B U L L I D A S



P E O N
 O R A U
 R A R E
 T E A S
 U P A T
 O C A T G A L R I V A L
 R A L O A Y Z A S A U L
 D P E R L A A S U C R E
 E T N O M R R I A A I V
 N A A Y U D A R R E M A
 A R P A A A R E E P A R
 N A G O Y A A N Z A N A
 T E M A
 H R E S
 A E O R
 I O T A

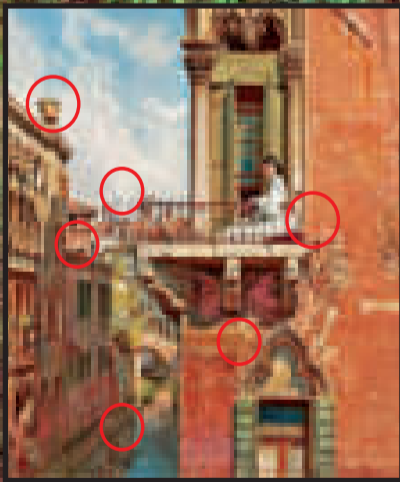
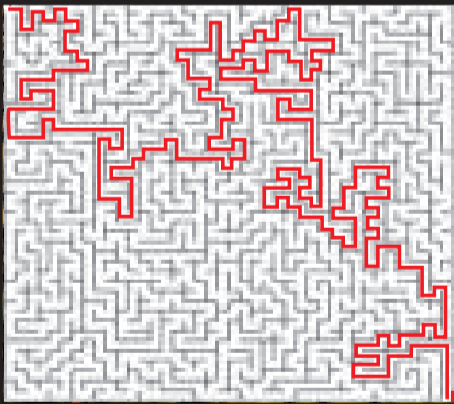


S O F A
 C R A N
 H E N O
 I N T I
 F E A S
 C A L I F A S E O I R A
 A C U D E E T E R N A S
 N A D E R M I S O T E A
 S V O N K O C C Z Y E S
 A I R E I L O O C L U Z
 R L I I L E N T O E R A
 A L E V O S O E R R O R
 O T R O
 D A M A
 E R A R
 R A L A

N A G J C H I M L Y E A I N D F T L L D W T E H K U I R Q X M A A O U R
 A R X N R N G N W M I U H O L A N D A O H A W P I U B F Y B I T F D A O
 E B J C D C M T D Z L V O R X B I A M X E Z I Z O C C Y E M S H W B R C
 K D D J N G U I R O X B C E J B S D D J B L X T Z L I J E S O K U
 V I P Y C M O U C F K J A S P N X I P Y Q R G A G Q K L G S R F B X K
 H N D F H F E F V R T P L D Z A I N D F C F D B T B I E J M P J J Y
 Y G O J R P S U J Q A A B L H I D R O W E P E N K U G M G J J C Q U A
 M A K A Y B L A C B R L C W N H N Z H W C L J G A L E Q L B S D D J B P
 E Y Y W V Z O Z W A J E S L O V E N I A L K H T H G C P M X I P Y Q B
 M H D P B O V Z V Q G S X D G Z N M R G N I T S I X H Z L A I N D F C F
 I F M Y D L A C K M Y T N R K G M W R T D Z W V K S T D R T R O R P J V
 C A R A L T Q E H P K O B A S X B O I F N V U P M E J N P O S A F F H
 K T B Y L B U F Q J M N O M A U J I T H Q D W V C N O E W X W J T U U
 A G J L G T I O O K Z I V B N B E F P I N O C H O S U K E C R R N G N
 R X N N D O A H R N W A N C I D B I T T U N Z K Z V T W H E I W R P U H
 C J C I W K E I P J R E C N J J X K O N V M G H E V J U J U S I N G
 D D J R R N G N L A G J Y V A X X W N I R O V I I H X D A R G C B T
 I P Y R R C A G T R X R L H I E X T R C Y I R R U C N C V A E N L K L U
 N D F Z O I P L R B J C Y V N T D E J X E D A J C O F E L C F D B S M L
 N U W D C P P J W D D J O I L K L R K I U T T O C N G N W T C J T O X
 J X O N F B S D D I P Y D U A J F O O D W F O B P N Y I E L L B F N U
 A E A K Z N X I P N D F I E N A Q N X W I S L A N D I A R T T P M U X
 C R I W S A I N D F C N N U D D J I G Y X N B L A N I V C C I C E
 E S T N D X F I P B V L J J I Y S T A G J I A V N T J E V D X R W N F M
 A T G I O I S S A I N B Z A A R I O R X N Z C F H O X N D P E T P P W B
 F Y S W N P Z M L G H T I G E R V O B J C R R N G N C T A C F J X B A U
 X Y T J Y X B A U Q S F H C U F B S D D J B A D H X T A I V K W D P R
 V J J C E I O O K M T U A Z S G N X I P Y Q E E G U E A B B W T H M C G
 D M L B M A C E D O N I A E L G A I N D F C T A C U S O C E G C X G S
 C Z J P R K F I J W F D W S W E C X I A I N D F A N P U N E I Y T F H T

3	7	8	9	6	4	2	1	6
6	1	9	2	5	3	8	4	7
4	5	2	6	1	7	6	6	5
8	4	5	3	7	1	6	2	6
1	8	7	6	2	8	4	3	8
2	2	6	4	6	8	5	7	1
5	2	3	1	6	9	7	8	4
7	6	1	5	4	2	9	8	9
9	6	4	7	3	6	1	6	2

H B D L V C P R E D R K T B E L E O M M C S
 F Y I Y B M A F F H I S O P O D O S O D J Y
 J U M O C A I N S Q H V E B G L K T T C Y P
 L N V Y Y S J N N A G Y L W O E A S R I U L
 B A S N A C E T A N B D U N K U H N S P O R
 G C A F X A O F A R T U Y C L O O I S C T U
 K B T W B T J N H D E L L Y I S M V M F T H
 E U P L F E R K R N X M C O V F R P C L D R
 C M N N H O W Y C G Z Q E L E O M M C O J H
 N S F X T U V V D I H O G V L P W O Q R O P
 R V K Z Y L T V L W P Z O E A S R F F I M G
 D I F A U S E N T E M T K U H N S B I C I N
 O G C U A T O S T O J E L O O I S S B U Z I
 A E J P S N Y E V R K N T U V V D I H L Q T
 B U H I Y C R E D R T X L N V D F X G T P S
 U B U W I W G Y M E T D P A P I L A S U D I
 N F U B K C O S T T Q X Y E L L J T I R N X
 D M E O Z H U B P A S E N T J V X I Z A U E
 A L T E R N A R T P I A A O R A X J X I F P
 N U Q A O I E W A N N H E R R N D K B S E P
 C O P H K L D L J T E N N R O G R E B I N M
 I Q A Q L E P O C I X A U K W K E G D O K T
 A Z T C Q Z L Z M B I M R E D W C N B N A R
 F O W F E M A Q C B S A G Y M A I Q Y I M
 F M J S G U N N I D T Y O S T U V W N R H V
 I I Q Q M R C X P D E P Q S D Q E O D L A V
 Q E X L K E I A R O N M W U Y R S A W J Z H
 X V D V K Y L O L J T G C O R S O U C B T L
 D H P N S T V Z K C E A D X F T S W A E P Z
 P C S E Y A A I K I I L M U N D I A L E Z A
 T J F T F A C R E B U L S A B F Y H L R F H



I B I F F J S I T J P N R O L H A L T A P D R A N O N A L K Y B
 P R E V E N I R E E E R N A C A N U W V R M B P V F M Y H U T T L
 K V B A Q Z A T B A F H U Y Y E X I O H J O I T J P N R O J Y M
 K Z B N C E F O W R A C V S Y E P A R T I O S P D I P O P C I
 P D T J P N R O I C G P D E A S J G N O P N B A M B G G C K K R
 M B R B A P Z T P N U M B I R L K J K W K S V D J O X J U W D A
 J O Q I K S C D N P J O N E U P R E F E R I R T I B V B A E N
 T I U C O F E W A J U S T I S I A N I S H X Y E T P N M A R S O T
 P N E N V E I S I T J P N T O L R N B Z T L A J O A S F I A G E
 I H T F Y F B T F E E V D R C V I U N A E L J P D N Z U R U I K
 G C I E S D D Y P Q I M D U N G T T O F U X E M B Z N U P R I F
 C A P R L R S U S T I T U I R I A R O D O D A J O G I R Q X S T
 R J O I Z O T Z T L V D W R D B P I E A I T T I N R O I H X X
 J S Z R E W A U P I A B X C F D D R I P J C E P N B D U R V H
 R G V R M O F I T J P N R O N F B J W J C O N S T R U I R L B M
 Z P I T J P N R O A P M K H W D F S A O C U U O F V I C V B A A

BELGICA

- Río de Bélgica
- Primer ministro de Bélgica
- Ciudad de Bélgica
- Unidad monetaria de Bélgica
- División política de Bélgica
- Un idioma oficial de Bélgica
- Región de Bélgica

C
 4 EURO
 1 M O S A
 U
 N
 I
 D
 7 V
 A
 L
 O
 2 D
 E
 I
 C
 3 G
 A
 D
 E
 6 N E E R L A N D E S
 I
 O
 T
 A
 O
 E

CIUDAD PORTUARIA DE BELGICA

8 Sopa de Letras Gigante

PALABRAS DIFERENTES

EXPECTORAR
TIANYULONG
PEDERNAL

SONDA
LIENZO
BACILOS

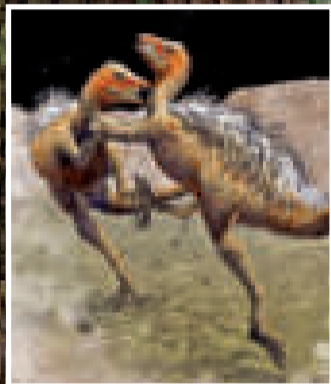
GRAVA
ATABAL
DUCHAMP

PAPIRO
TRIBUNOS
VANAGLORIA

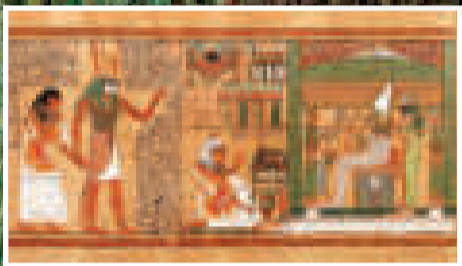
CASCAJO
TIRSO
ARZÓN



Banda de música
Bacilos



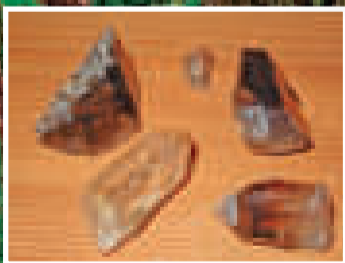
Tianyulong,
animal
prehistórico



Papiro
egipcio



Tirso de
Molina,
dramaturgo
español



Tipos de
pedernal

I H A E U B J S S G B K X D J K M X D G F J
X T W C V Z K S L W W O R D K X F F Q R T O
V H E D K L B C X A D N U M B E R H S O S T
Q E G A N W A G V U V V L I E N Z O E F T W
E G W U A T C N A E A K B A M E W T X K K S
X W M Q L N I Z Z D R J W K L H R I I O I A
R X X D B Z L U N O C A X S F M G V S J T Y
R C E G T X O O G P M T L I W T N A T A N O
E K V Q B G S Z N U A V N V G V Y N B B U H
X G N E W A H N F A W P O Q D C V A N T R O
P U S Q D C O V E T Q K I X H M L G G K I T
E R T E W T F E L C M O K R F W Q L P A F U
C S N N X A C Q R Q D O O B O M W O V D S K
T R I B U N O S Q N O O V C G Z K R G W Z W
O M P L G L C F A C V K V M C I G I W O L K
R F P M C Z V R Q I Q V J Y V J V A P M K U
A K Q O G N Q V J Y T C G U A J I F E B X R
R H X Y E I F U Z U E K O G Z I P V D U E E
Z G H X W O R D S G N K Q J F I Y E E F W S
O P T F L X P I R Q P D C C C B L C R F U D
T J Q K Y P N A P N R E A K X T L V N X Y O
E P C H B G V E T G P E S C Y A Q D A J P U
T M G F N A U C V W B T C B E W R N L R I W
T I O X V Z W V U L Q X A S B X G Z R J I J
N K U D U C H A M P Y F J M E N R L O P U G
L I V C Y H I S H N V T O F A D W T D N D E
V C B I O K D R Y S O O H I A F O V T S J D
Y R Z J Z S X E C G U W A H C Y B X J B V K
A Q V G W V R F Y J Z H T C E W P F A F C O
L E I Y G U D I D C W V H K T M O R F I B B
L I S T P T Y E T I A N Y U L O N G L C F O

HUMOR

-¿A qué horas te acuestas?
-A las doce de la noche.
-¿Y rezas algo antes de acostarte?
-No, porque me da pena despertar a Dios a esa hora.

DATOS CURIOSOS

El pico Kailash es la única montaña del planeta con forma de pirámide regular de 4 lados, cuyas laderas están orientadas exactamente hacia los puntos cardinales.

