

- Crucigramas
- Palabras cruzadas
- Sopas de letras
- Sudokus
- Diferencias
- Laberintos

GRAMAS




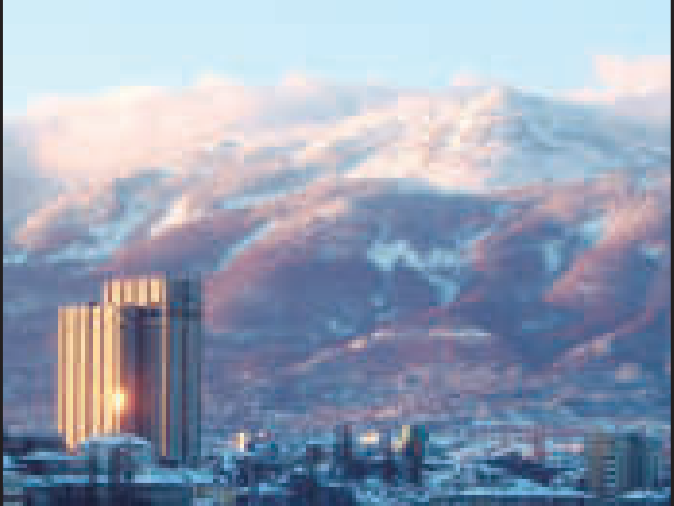
Nro. 437

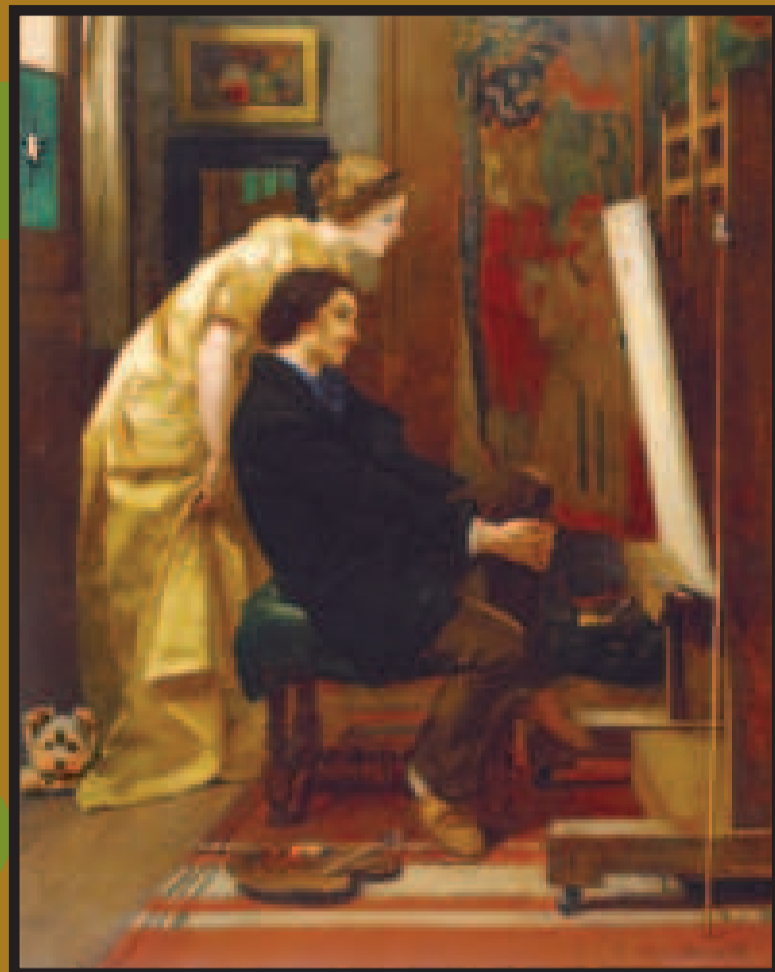
Domingo 28 de julio de 2024

ESPECIAL

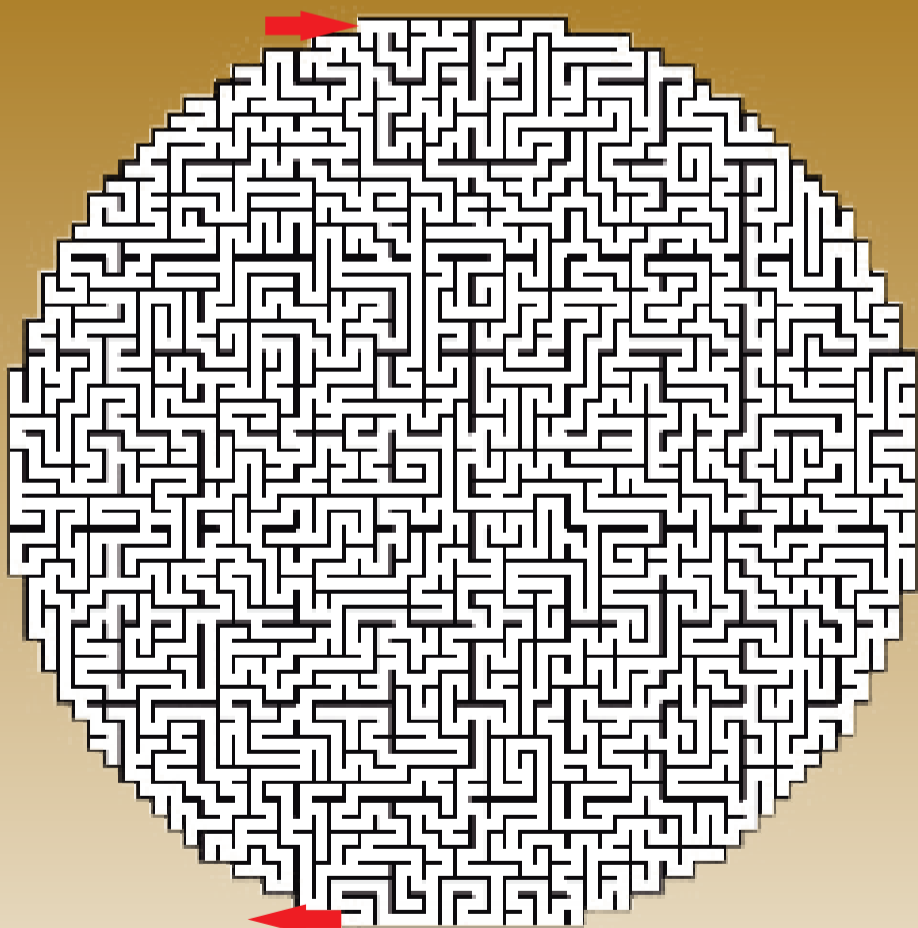
La Paz - Bolivia

Crucigrama Autodefinido (Bulgaria)

				COLOCA	LEGO	ESCUCHARÉ	BRONCEAN (INV.)					
				BRAZO DEL MAR								
				CONSONANTE REPETIDA								
				HORRIBLE								
LLAGA	LIMPIA (INV.)	PLATILLO BOLIVIANO	TITANIO	ONDULA (INV.)	DICHO (ING.)	PENSÉ (INV.)		FIEL	N	HORRENDO	PROV. DE LA PAZ	
UN MAMÍFERO						SUCESO	EL MACIZO...					
HIJO DE EOLO	EXTRAE					UN APELLIDO						
AMARRAR					OCHO	HACE OLAS		MUN. DE CBBA.				
C. DE ECUADOR	DEIDAD EGIPCIA				DANZA TÍPICA	ACTIVAR	EXFUTBOLISTA BRASILEÑO (INV.)	CARBÓN (ING.)	ZETA			
NOMBRE FEM.				SIN VALOR (INV.)	TERMINAN				TWO (ESP.)			
NOMBRE FEM.	ACTINIO				INTERJ.	ÑATOS			SOCIEDAD ANÓNIMA			
C. DE EE. UU.					ADEMÁN			GÉNERO DE PECES				
				DUEÑO	TANTO							
				OFICIAL TURCO								
				NORTE								



Laberinto y Sudoku




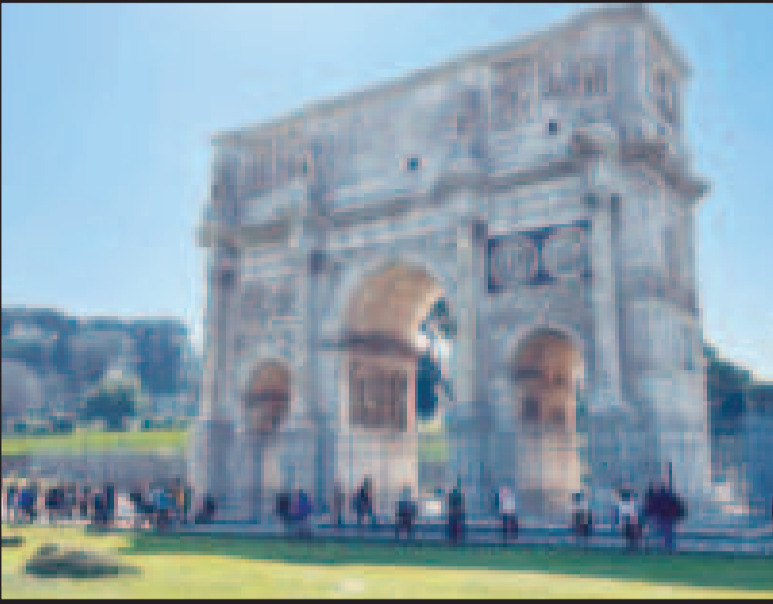
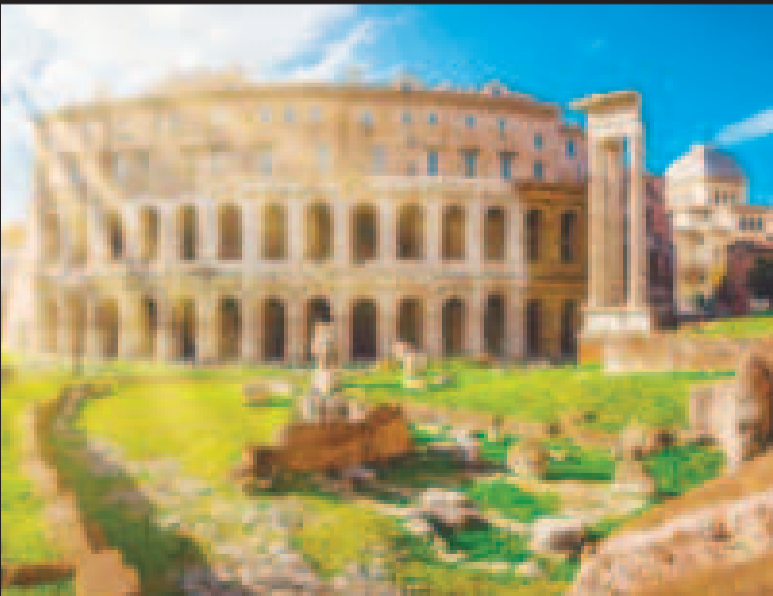
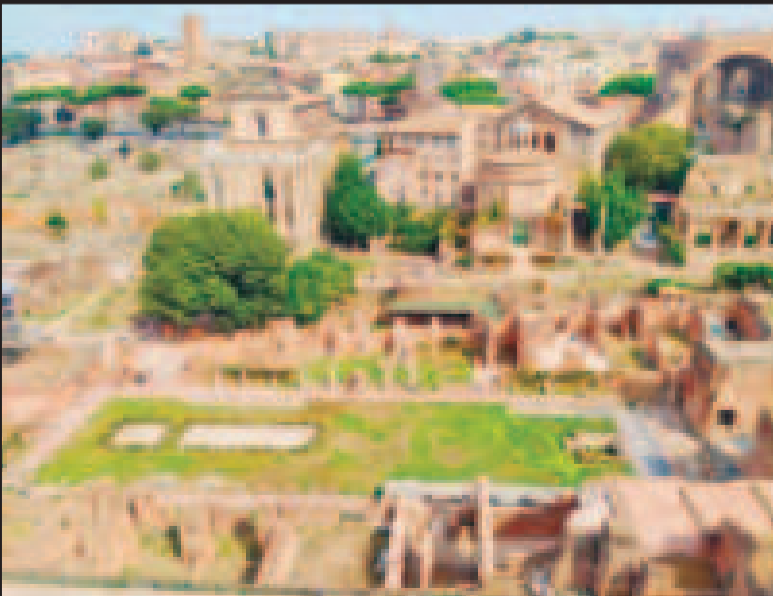
Debe completarse con los números del 1 al 9, sin repetir ningún número dentro de la fila, columna o cuadrado.

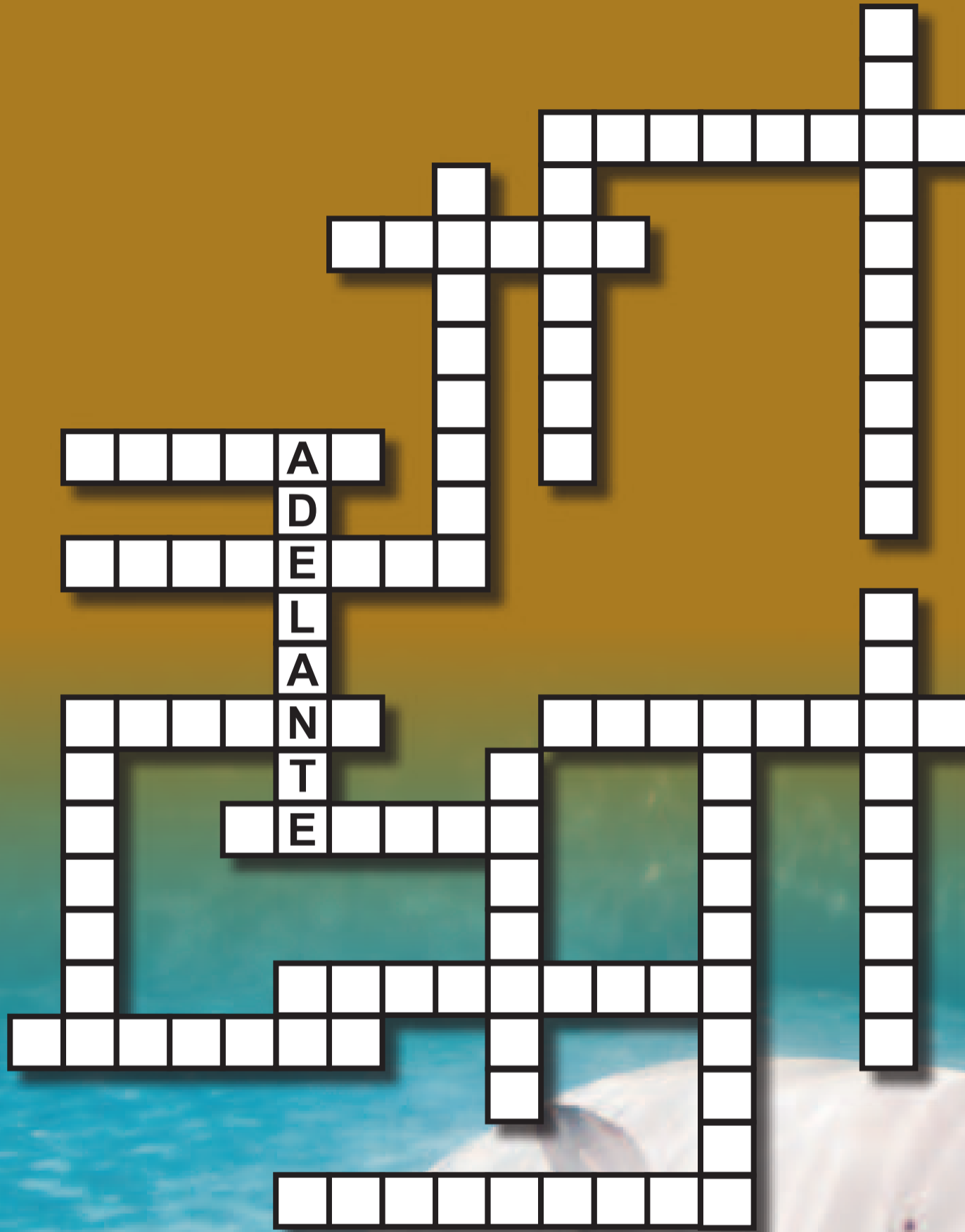
9								8
5		7		2			4	
	3				8			
	1						3	7
	5				3		2	
	6		8	9				
			9			1		
6	9	3			5			2
	4				6		9	

Crucigrama Autodefinido

(La historia del hombre:
Roma, la ciudad eterna)

3

				AQUÍ							
				ACTINIO							
				COBALTO							
				UNO (ING.)							
				MARÍA SALAS							
NUTRIR		LANTANO	CAPILLA	ANT. MONEDA CHINA		COMEDIA	CANAL	LLUVIA (INV.)	EQUIPO (ING.)		ENROQUE
ANT. C. GRIEGA											
ADORARÁN	EL TEATRO DE...					VACACIONES				AUNT (ESP.)	
RECELABAN (INV.)		LOC. DE TARIJA				NIEVES TAPIA		GANAR (ING.)			VUELVEN A ATAR (INV.)
TERESA ROJAS		BAJO			NOMBRE FEM. (INV.)					ASES	
NOTICIA			ARRIBA (ING.)	FLOJO (INV.)		DEIDAD GRIEGA		LIMPIO (ING.)	... ROMANO	AMANECER	
CLUB...						MÉXICO DIPTONGO		UNA PLANTA (INV.)			
ANT. REINO DE ASIA			MUGIDO	POLÍTICO ARGENTINO DE...		ARCO DE... LÍCITA	DIPTONGO			BERILIO	
HUESO DEL CUERPO							REMOLCAR				
				TALIO							
				2 (NÚM. ROM.)							
				NOEL DUARTE							
				DIPTONGO							

**6 LETRAS**

Rácano
Procaz
Tutear
Beluga

7 LETRAS

Cuajado
Rubidio
Cabañas
Rodillo

8 LETRAS

Labrador
Calavera
Gobierno
Adelante
Haciendo

9 LETRAS

Prototipo
Cariñosas
Gachupina

10 LETRAS

Zurriagazo
Representa

Sopa de letras fraseológica 5

Halle en esta sopa de letras palabras que se encuentran destacadas con letras mayúsculas:

“VIVIR las **COSAS** con la **EMOCIÓN** de que **CADA HECHO** que me ha **ACONTECIDO**, he mostrado mi **SINCERIDAD** y he **MOSTRADO** mi **HONESTIDAD** para con la vida, **CREO** que eso es lo que más me **SATISFACE** a estas **ALTURAS** y lo que más me ha **IMPACTADO**”.

(PABLO MILANÉS)

I	M	B	X	S	K	F	D	U	N	B	P	M	R	M	O	D	F	R	A	G	M	J	I	T
X	F	J	F	M	B	H	R	U	X	J	K	K	N	W	S	D	U	B	J	E	V	X	C	W
E	T	P	N	I	A	J	X	F	G	T	K	H	C	R	Y	E	A	Y	G	N	Y	R	C	O
D	B	Y	M	Z	H	P	C	S	R	C	Q	H	Y	E	G	T	M	T	J	T	H	J	S	B
I	G	C	A	V	H	X	X	G	L	Z	G	A	D	M	I	D	H	N	C	V	V	I	O	W
D	E	Z	L	M	D	D	K	N	Z	H	R	A	W	O	I	U	X	R	N	A	N	S	M	L
R	D	X	U	F	D	Y	K	H	E	F	N	A	Q	C	L	H	S	B	B	C	P	X	Q	T
S	R	M	J	F	S	V	J	R	F	E	A	P	D	I	T	O	P	A	E	R	W	M	D	Q
J	U	P	B	E	R	H	D	X	A	O	S	P	T	O	Y	K	H	R	Z	C	C	G	I	G
A	B	L	A	S	F	R	A	Z	O	P	Y	N	A	N	I	U	I	R	I	I	C	B	B	T
H	Q	F	P	B	U	C	U	N	K	K	D	W	H	J	J	D	R	C	Z	V	L	R	N	J
N	M	P	S	M	L	C	R	P	Q	Y	A	V	O	Y	A	Q	A	Q	U	W	I	Y	U	D
A	T	G	W	Q	H	O	N	E	S	T	I	D	A	D	I	D	X	P	A	U	L	V	D	Z
Z	L	O	G	O	F	L	O	Y	O	K	H	Z	S	H	A	A	W	H	Q	S	T	O	A	C
Z	W	T	R	V	Y	S	O	L	J	U	P	P	W	U	T	R	N	D	E	P	C	U	V	X
S	G	T	U	G	V	N	D	Y	Q	I	S	S	F	B	H	X	T	L	R	P	X	E	I	D
V	B	R	Y	R	X	Z	I	S	K	X	O	G	F	Y	Q	E	I	S	Z	C	I	M	L	A
O	N	A	L	K	A	O	H	W	E	U	M	H	T	C	K	D	U	A	O	V	Z	G	H	R
M	J	X	Q	Q	C	S	S	R	V	X	N	I	T	S	X	M	F	U	X	M	X	Y	B	C
S	Z	C	H	C	I	P	A	P	V	P	S	Q	T	P	I	A	L	D	R	T	L	G	H	T
K	K	X	C	E	Q	L	E	D	Z	Z	O	K	H	A	F	C	G	T	J	F	F	D	A	K
D	M	E	R	X	C	S	A	T	I	S	F	A	C	E	F	X	Q	C	T	Y	F	S	U	A
A	M	E	R	H	D	H	C	V	I	O	X	X	A	H	D	R	Q	N	D	I	Z	M	O	J
R	L	S	Y	L	G	W	O	W	W	G	I	A	T	J	E	C	F	T	S	A	K	I	D	O
B	I	S	A	E	R	K	S	H	J	U	S	B	R	V	J	F	L	A	H	N	T	L	Q	M
L	Z	T	A	E	Y	J	A	W	J	V	U	L	W	Q	N	Z	N	U	A	C	Q	A	E	P
W	D	V	J	U	Y	W	S	H	O	B	A	O	Q	H	H	W	Q	L	D	W	D	N	X	P
V	S	D	O	D	I	C	E	T	N	O	C	A	P	L	E	G	E	C	K	V	E	E	X	X
A	N	S	D	T	W	T	W	F	G	I	X	F	M	W	W	A	Z	G	U	G	U	S	U	L
Y	B	D	L	Z	T	W	X	K	I	D	E	Q	M	J	P	X	C	X	Y	N	V	C	P	Q
Z	T	K	E	G	E	Q	N	J	Q	Y	W	C	R	Q	R	P	G	M	J	H	I	G	Q	K
D	R	Z	R	I	O	D	U	C	W	U	N	G	W	Y	O	K	D	M	M	F	H	C	P	I
O	J	L	N	W	P	P	B	S	R	K	H	P	Y	I	T	W	G	X	F	Q	F	M	C	R
A	P	A	H	L	I	R	D	Y	L	E	B	D	Q	X	M	M	E	J	F	O	Y	R	P	F
T	X	D	Y	Z	G	K	P	U	P	C	F	U	X	U	K	R	Q	L	N	R	B	W	O	F

PALABRAS DIFERENTES

Cumpleaños
Celta
CitadinoCanícula
Compuestas
CentroCanción
Cutis
CamisónCifras
Coherente
CofradíaCasilla
Cortadora
Croar

G	I	Ñ	I	F	Y	G	N	D	W	S	J	K	I	K	Q	B	E	S	F	X	C	D	D	C
I	M	J	U	V	U	P	Y	T	E	E	N	O	Z	S	I	P	B	Z	A	Q	N	V	W	E
X	E	G	S	T	W	T	B	T	K	L	V	E	I	M	F	K	Z	N	O	O	Q	S	W	F
L	C	E	F	Q	D	D	L	L	Q	V	C	E	L	T	A	U	O	C	O	Y	Y	K	N	Z
E	Q	O	J	U	V	V	F	R	N	A	R	K	Q	S	D	Z	T	W	B	S	T	I	T	R
D	C	C	F	B	J	B	L	E	Y	G	Z	G	H	R	T	U	V	A	D	O	I	P	H	L
R	R	L	Z	R	Ñ	A	F	V	X	B	V	P	C	W	G	X	B	Q	X	A	S	M	U	N
K	Ñ	P	T	H	A	S	G	U	Ñ	Ñ	M	T	Y	Ñ	Ñ	L	R	D	L	T	S	P	A	L
C	V	R	T	E	V	D	N	J	L	J	I	B	D	K	I	R	M	P	B	I	I	X	R	C
Z	O	Ñ	Q	O	Q	V	I	M	A	J	U	G	K	D	U	F	X	Z	N	J	N	V	N	O
M	Ñ	W	H	C	J	E	Ñ	A	X	P	H	F	Z	J	X	S	W	V	H	Z	L	H	Z	J
R	S	A	Ñ	A	B	L	B	F	Q	A	I	M	A	O	M	L	C	F	T	F	H	G	L	I
Z	K	Y	C	S	Y	P	Ñ	J	F	Q	X	W	C	W	P	A	S	P	D	M	Ñ	N	Y	M
C	K	A	G	I	Z	M	R	Y	T	G	H	X	J	Ñ	A	R	D	V	D	R	H	I	G	J
N	Z	N	X	L	K	G	I	Q	E	P	T	V	H	Y	K	M	D	X	F	Ñ	A	S	E	I
O	Q	B	B	L	X	N	K	C	R	N	T	B	N	H	Y	P	S	L	Q	I	O	O	D	K
W	K	B	L	A	N	O	A	N	P	I	H	V	G	Q	Z	E	V	N	P	A	G	Ñ	R	P
S	L	Z	T	C	W	V	M	S	H	W	M	Q	B	C	O	M	P	U	E	S	T	A	S	C
P	X	B	P	R	Q	O	Y	J	Q	S	V	H	C	A	H	F	C	D	M	Ñ	N	E	J	Z
V	L	N	Y	G	P	Ñ	O	G	W	S	I	Q	U	O	M	D	M	N	S	O	S	L	X	Y
H	X	L	L	W	C	T	B	A	X	S	Q	V	T	P	U	T	Ñ	C	K	X	Z	P	R	I
Z	V	N	F	S	V	H	O	R	O	N	O	N	I	D	A	T	I	C	D	N	O	M	P	W
Ñ	H	E	H	X	U	K	X	O	K	A	B	L	S	N	J	N	M	R	B	O	F	U	O	J
H	W	T	O	U	F	Z	W	D	S	M	E	J	N	M	R	T	V	H	W	N	Z	C	W	U
C	D	N	U	P	S	Q	X	A	U	Y	K	B	H	F	P	A	T	P	I	U	L	U	L	M
C	F	E	J	O	C	K	D	T	O	R	T	N	E	C	P	D	O	H	J	W	Z	R	B	E
A	S	R	Z	W	Q	O	O	R	W	C	G	K	P	O	G	C	E	R	W	K	Ñ	K	I	Ñ
N	S	E	Z	O	U	Ñ	V	O	U	Q	X	B	A	Z	F	N	P	T	N	H	Ñ	I	G	V
I	R	H	N	E	Y	K	K	C	O	V	G	N	Ñ	F	X	E	Z	G	L	E	Z	V	V	J
C	L	O	O	X	Ñ	B	Z	G	I	X	Y	G	B	X	I	C	X	O	C	L	A	O	S	Z
U	Y	C	I	D	Q	U	V	I	Z	F	Y	A	R	S	C	H	D	S	C	G	K	P	R	Q
L	U	P	C	F	L	M	C	V	B	O	R	H	G	V	Y	Z	M	B	A	M	Q	H	W	L
A	I	V	N	D	T	S	Ñ	U	J	W	O	A	L	F	Z	S	K	H	Ñ	J	T	B	I	P
S	C	Ñ	A	Z	E	W	D	U	Z	T	U	V	S	A	G	R	L	F	R	Y	D	F	I	J
Z	Y	C	C	Y	V	K	X	Z	F	Q	B	Y	U	D	C	T	O	O	O	P	S	D	Z	W

Soluciones Pueblograma anterior 7

Nº 434 del Domingo 21 de julio de 2024

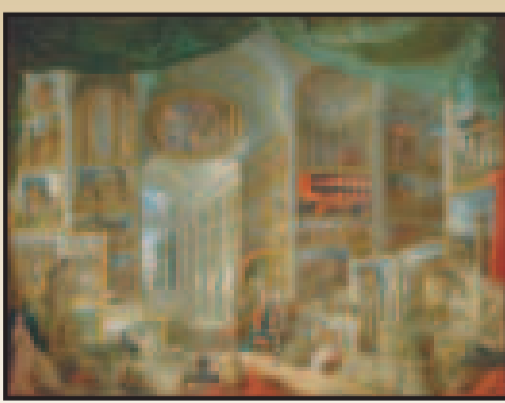
C U M A N A A A N D E E S
O R A B A R K T D E R E E
M E T E E S A O L E A R
F A N E L E M V A S S I
I A E N E R P A B E C E
A R M A N I O I L R A O
R A D N O E N N A V I A
A B R I R E S A M A N O
M T A
E E Y
E M E
L A E

E C A H
M O R E
E T E B
E E A C
I J A U
C A R E T A C L A S E E
R U I Z A R M A L I N E
O T O R G A A N E G A N
A O T A R E M O P E R A
C R I A E P R O T E A D
I E P O C O B N I T R O
A B I L O M A E S A A R
P U
E R
Y I
A O

E T L I U C H E M A E
E R O R A E S O O O
E R E P A R I C I N O
R U M E R O M A B E T
E V E N T O A L T O E
B A R C I A C A I D A
A L M O S T A N A I E
L I A R T E M T A B I
T A B O A D A E P E P
E S O E F E L L M A R
C A S T I L L O A R A
L A C R A A L T O U
A N D O R U R E N D E

HICHIQUICO
HOSIYICAMA
CHANA
VICENTE
HAYOCHA
CASTAÑO
LUCIENASA

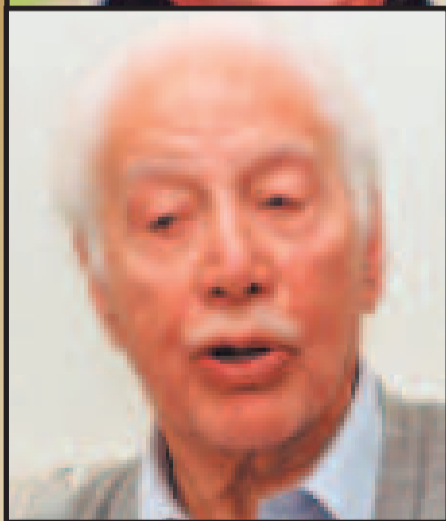
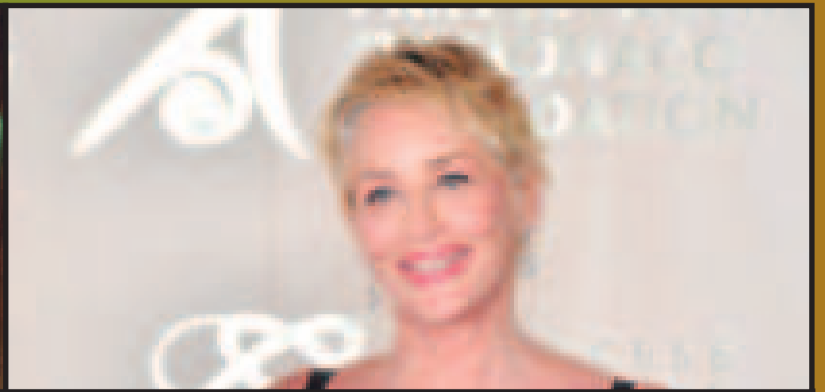
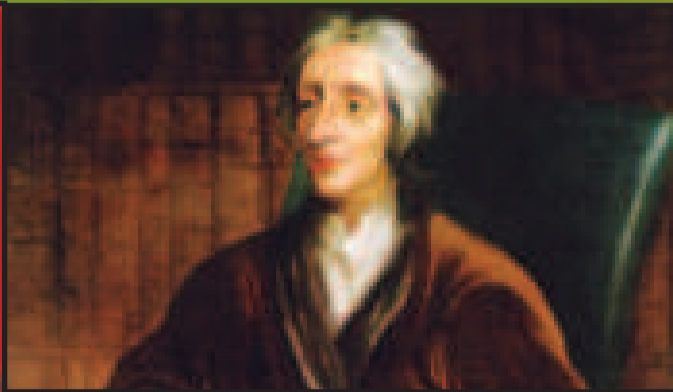
9	1		
8	9	3	
		6	9
5 1			8 4
7		6 5	2
9 6			
8 9	7		
1 2		4 9	6 3
3		2	9



8

Crucigrama Autodefinido

(Personajes)



		TIERRA (PORT. INV.)	AUXILIO (INV.)	CERIO	SOBERANA (INV.)		MADRE DE HORUS	UN APELLIDO	UNIDAD MONETARIA DE NIGERIA	TÉCNICA DE INDAGACIÓN	
	DISPOSICIÓN						AÑOS (ING. INV.)				
	RECHINÓ			EXISTA				ESENCIA (INV.)			
				CANTANTE	PINTOR BELGA					RUTENIO	
	LETRA GRIEGA			UNA CONSONANTE			PEZUÑA	JUNTEN		DIPTONGO	
	FILOSÓFO	COMER (ING.)	FUERZA		COMPañIA (ABREV)	AVENA (ING.)		FILOSÓFO VER (ING. INV.)	OREJA (ING.)		CARBONO
				205 (NÚM. ROM.)			ACTOR TAZÓN (INV.)				
	HONRADA					DINAMITA		PEDAZOS DE TELA	SONRIE		
	DILUVIARÁ	TARDA			DETESTE (INV.)		TRIPA (INV.)		AQUI	PUNTA	
			DESCENDER	TIEMPO		ADVIERTA					OFICIO (SUF.)
		NAVE			DÁDIVA		POLÍTICO EXCAVAR		CUTIS		
	MATRIZ					TÁNTALO		CURVA (INV.)			

Francis Bacon

Nació el 22 de enero de 1561 en Londres (Inglaterra). Fue el hijo de Sir Nicholas Bacon, un alto magistrado en el gobierno de la reina Isabel I; y de Anne Cooke Bacon, una de las mujeres más ilustradas y cultas de la época. Bacon fue un eminente pensador inglés de la edad

moderna, considerado como el fundador del empirismo filosófico y de la ciencia experimental. Se desempeñó como filósofo, político, abogado y escritor. Sus obras marcaron antes y un después en la historia del pensamiento occidental y en la ciencia moderna. Murió el 9 de abril de 1626 en Londres.